

## Toimitilaa Emalitehtaankatu 2, 04410 Järvenpää

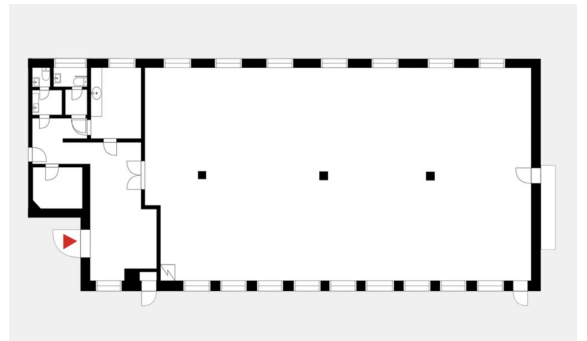


### Vuokrataan

Emalitehtaankatu 2, Järvenpää Katutason monitoimitilaa Järvenpäässä. Tämä 378 m<sup>2</sup> tila sijaitsee kiinteistön 2. kerroksessa. Tila on pääosin avotilaa ja siihen kuuluu oma keittiö ja wc:t. Tila soveltuu monenlaiseen toimintaan. Tila remontoidaan uuden vuokralaisen toiveiden mukaan. Emalitehtaankatu 2 on historiallinen, vuonna 1926 valmistunut teollisuuskiinteistö, joka pitää sisällään yli 7000m<sup>2</sup> vuokrat...

### Tilatyyppi

Tuotantotilaa	378 m <sup>2</sup>
Yhteensä	378 m <sup>2</sup>



### Tilan tarjoaja

**Bureau Real Estate Finland Oy**

p. 044 723 4700, p. 044 723 4700

info@bref.fi | info@bref.fi

<https://www.bref.fi>

**Toimitilaa Emalitehtaankatu 2, 04410 Järvenpää****Yleiskuvaus**

Emalitehtaankatu 2, Järvenpää Katutason monitoimitilaa Järvenpäässä. Tämä 378 m<sup>2</sup> tila sijaitsee kiinteistön 2. kerroksessa. Tila on pääosin avotilaa ja siihen kuuluu oma keittiö ja wc:t. Tila soveltuu monenlaiseen toimintaan. Tila remontoidaan uuden vuokralaisen toiveiden mukaan. Emalikukka eli Emalitehtaankatu 2 on historiallinen, vuonna 1926 valmistunut teollisuuskiinteistö, joka pitää sisällään yli 7000m<sup>2</sup> vuokrattavaa toimitilaa. Alunperin kiinteistö rakennettiin Juustotehdas Oivan käyttöön, jonka jälkeen tiloissa toimi Järvenpään Kumitehdas. Kiinteistö on vuosien saatossa remontoitu erilaisten käyttäjien tarpeisiin. Tällä hetkellä sen tilat palvelevat monen eri alan osaaajia. Emalikukka sijaitsee Järvenpään juna-aseman ja keskustan läheisyydessä. Pihalla on runsaasti pysäköintitilaa. Kysy lisää numerosta 044 723 4700 tai info@bref.fi. Palvelumme on tilanhakijoille ilmainen.

**Sijainti**

Keskusta Järvenpää

**Palvelut**

Järvenpään keskustan alueen palvelut ympärillä.

**Kulkuyhteydet**

Hyvät kulkuyhteydet omalla autolla ja julkisella liikenteellä. Järvenpään juna-asema kävelyetäisyydellä.

**Tarkemmat tiedot**

✓ Katutasossa

**Vapautuu**

heti

**Kerros**

2. kerros