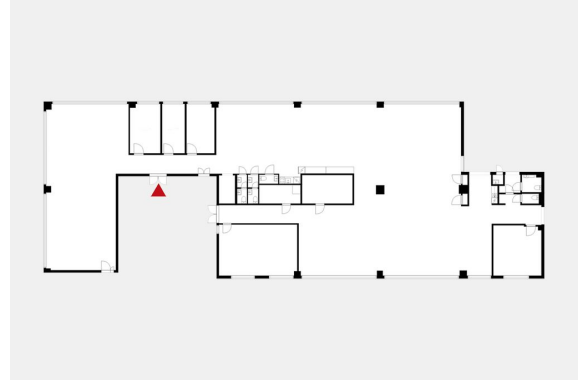


## Toimitilaa Valimotie 1, 00380 Helsinki



### Vuokrataan

Valimotie 1, Helsinki Toimistotilaa hyvällä sijainnilla Helsingin Pitäjänmäellä. Tämä 716 m<sup>2</sup> toimisto sijaitsee kiinteistön 5. kerroksessa. Tila on avotoimistoa, jossa on 5 toimistohuonetta, 2 neuvotteluhuonetta, sekä uudet keittiö- ja wc-tilat. Kuvat ovat yleis- ja havainnekuvia kiinteistön tiloista. Valimotie 1 on toimitilakiinteistö, joka sijaitsee Helsingin Pitäjänmäen yritysalueella. Kiinteistö tarjoaa yrityk...



### Tilatyyppi

Toimistotilaa	716 m <sup>2</sup>
Yhteensä	716 m <sup>2</sup>

### Tilan tarjoaja

**Bureau Real Estate Finland Oy**

p. 044 723 4700, p. 044 723 4700

info@bref.fi | info@bref.fi

<https://www.bref.fi>

**Toimitilaa Valimotie 1, 00380 Helsinki****Yleiskuvaus**

Valimotie 1, Helsinki Toimistotilaa hyvällä sijainnilla Helsingin Pitäjänmäellä. Tämä 716 m<sup>2</sup> toimisto sijaitsee kiinteistön 5. kerroksessa. Tila on avotoimistoa, jossa on 5 toimistihuonetta, 2 neuvotteluhuonetta, sekä uudet keittiö- ja wc-tilat. Kuvat ovat yleis- ja havainnekuvia kiinteistön tiloista. Valimotie 1 on toimitilakiinteistö, joka sijaitsee Helsingin Pitäjänmäen yritysalueella. Kiinteistö tarjoaa yritykselle tehokkaat ja muuntojoustavat toimistotilat kaikkiin tarpeisiin. Rakennuksen julkisivu uudistettiin vuonna 2010. Kaikkiin kerroksiin on henkilö- ja tavarahissiyhteys. Lisäksi kellarikerroksessa on varastotiloja, sekä sosiaalitytöt naisille ja miehille. Kiinteistölle on helppo saapua ja parkkitilaa löytyy runsaasti. Kysy lisää numerosta 044 723 4700 tai info@bref.fi. Palvelumme on tilanhakijoille ilmainen.

**Sijainti**

Pitäjänmäki

**Palvelut**

Kiinteistössä oma lounasravintola. Lähellä mm. lisää lounasravintoloita, päivittäistavara- ja kuntosaleja.

**Kulkuyhteydet**

Hyvät julkisen liikenteen yhteydet: useat bussit ja raidejokeri. Hyvät kulkuyhteydet Kehä I:lta, Hämeenlinnanväylältä, Turunväylältä ja Vihdintieltä.

**Vapautuu**

heti

**Kerros**

5. kerros

**Energiatohokkuusluokka**

D

Toimitilaa Valimotie 1, 00380 Helsinki

