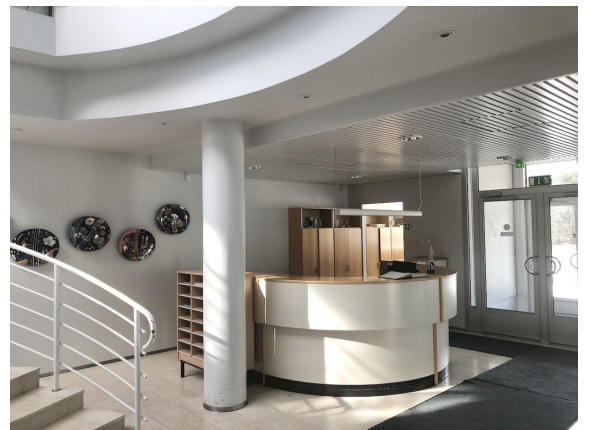
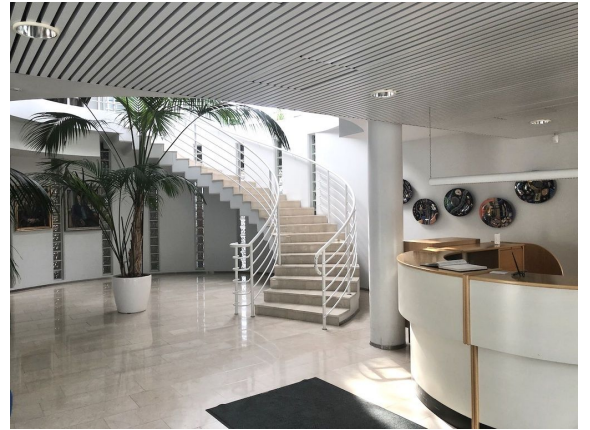


Toimitilaa Mikkelänkallio 3, 02770 Espoo



Vuokrataan

Mikkelänkallio 3, Espoo Siistiä toimistotilaa Espoon Mikkelässä. Tämä noin 420m² toimistotila sijaitsee kiinteistön 1. kerroksessa. Toimisto on huoneellinen, ja siihen kuuluvat omat wc- ja keittiötilat. Toimistoon sisältyy iso neuvotteluhuone, joka jää mahdollisesti talon käyttäjien yhteiskäyttöön, jolloin sen pinta-ala vähennetään toimistotilan kokonaisneliöistä. Ilman neuvotteluhuonetta tilan koko on noin 380m². Mikkelänk...

Tilatyyppi

Toimistotilaa	420 m ²
Yhteensä	420 m ²

Tilan tarjoaja

Bureau Real Estate Finland Oy

p. 044 723 4700, p. 044 723 4700

info@bref.fi | info@bref.fi

<https://www.bref.fi>

Toimitilaa Mikkälänkallio 3, 02770 Espoo**Yleiskuvaus**

Mikkälänkallio 3, Espoo Siistiä toimistotilaa Espoon Mikkälässä. Tämä noin 420m² toimistotila sijaitsee kiinteistön 1. kerroksessa. Toimisto on huoneellinen, ja siihen kuuluvat omat wc- ja keittiötilat. Toimistoon sisältyy iso neuvotteluhuone, joka jää mahdollisesti talon käyttäjien yhteiskäyttöön, jolloin sen pinta-ala vähennetään toimistotilan kokonaisneliöistä. Ilman neuvotteluhuonetta tilan koko on noin 380m². Mikkälänkallio 3 on toimistokiinteistö Espoon Mikkälässä, Kehä III:n välittömässä läheisyydessä. Alueelle on hyvät bussiyhteydet. Parkkipaikkoja on mahdollista saada kiinteistön pihalta. Parkkipaikalla on myös sähköautojen latauspaikkoja. Kiinteistön kellarikerroksessa on arkistotiloja sekä suihkutilat työmatkapyöräilijöitä varten. Kysy lisää numerosta 044 723 4700 tai info@bref.fi. Palvelumme on tilanhakijoille ilmainen.

Sijainti

Mikkälä

Palvelut

Lähellä pikaruokaravintola, huoltoasema ja ruokakauppa. Espoon keskuksen palvelut lyhyen ajomatkan päässä. Kiinteistössä suihkutilat työmatkapyöräilijöille. Kiinteistön pihalla on sähköautojen latauspaikkoja.

Kulkuyhteydet

Hyvät liikenneyhteydet Kehä III:sta pitkin. Kiinteistön pihalla pysäköintitilaa.

Vapautuu

heti

Kerros

1. kerros

Huoneiden lukumäärä

10

Toimitilaa Mikkilänkallio 3, 02770 Espoo

