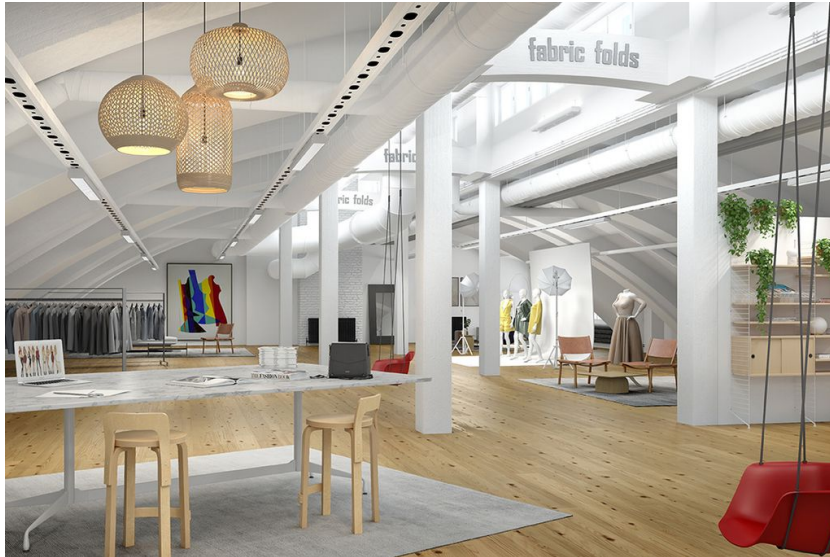


## Toimitilaa Elimäenkatu 9, 00510 Helsinki

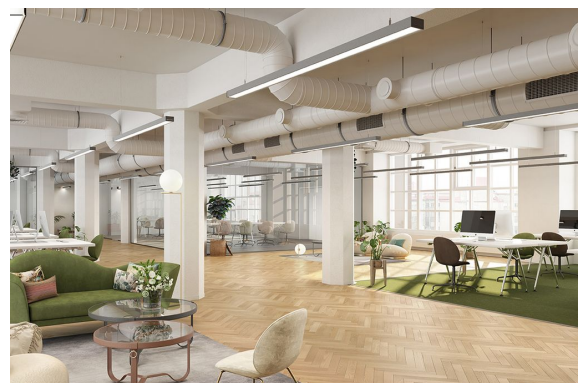


### Vuokrataan

Elimäenkatu 9, Helsinki Toimistotilaa Vallilan Kravattitehtaalla. Tämä 865m2 tila sijaitsee kiinteistön 6. kerroksessa. Toimistossa on runsaasti avotilaa, pieniä työhuoneita, erikokoisia neuvottelutiloja sekä omat keittiö- ja wc-tilat. Kuvat ovat yleiskuvia kiinteistön tiloista. Elimäenkatu 9-15 eli Kravattitehdas sijaitsee keskellä kehittyvää Helsinkiä, Vallilassa. Kiinteistö sijaitsee hyvien liikenneyhteyksien...

### Tilatyyppi

Toimistotilaa	865 m <sup>2</sup>
Yhteensä	865 m <sup>2</sup>



### Tilan tarjoaja

**Bureau Real Estate Finland Oy**

p. 044 723 4700, p. 044 723 4700

info@bref.fi | info@bref.fi

<https://www.bref.fi>

**Toimitilaa Elimäenkatu 9, 00510 Helsinki****Yleiskuvaus**

Elimäenkatu 9, Helsinki Toimistotilaa Vallilan Kravattitehtaalla. Tämä 865m2 tila sijaitsee kiinteistön 6. kerroksessa. Toimistossa on runsaasti avotilaa, pieniä työhuoneita, erikokoisia neuvottelutiloja sekä omat keittiö- ja wc-tilat. Kuvat ovat yleiskuvia kiinteistön tiloista. Elimäenkatu 9-15 eli Kravattitehdas sijaitsee keskellä kehittyvää Helsinkiä, Vallilassa. Kiinteistö sijaitsee hyvien liikenneyhteyksien varrella, Triplan kauppakeskukseen ja Pasilan juna-asemalle on reilun kilometrin kävelymatka. Kravattitehtaan vanhimmat osat rakennettiin vuonna 1926. Kiinteistön tiloja modernisoidaan parhaillaan vanhaa historiaa kunnioittaen. Vuokralaiset pääsevät vaikuttamaan pintamateriaaleihin, pohjaratkaisuun ja valitsemaan itselleen sopivat brändivärit. Rakennuksessa on lastauslaiturit sisäpihalla ja tavarahissillä pääsee suoraan toimitiloihin. Taloon on avattu Fazerin uusi lounasravintola- ja kahvilakonsepti Ravintola Kravattitehdas. Lisäksi talossa on erikokoisia kokoustiloja ja auditorio. Kiinteistöön on tulossa sähköauton latauspiste ja vuokrattava sähköauto sekä lainapolkupyöriä vuokralaisten käyttöön. Kysy lisää numerosta 044 723 4700 tai info@bref.fi. Palvelumme on tilanhakijoille ilmainen.

**Sijainti**

Vallila

**Palvelut**

Kiinteistössä oma ravintola ja lähellä useita muita lounasravintoloita. Kiinteistössä parkkipaikkoja kellarikerroksessa ja pihassa. Vieressä myös pysäköintitalo. Aulakerroksessa on erikseen vuokrattavia neuvottelutiloja sekä auditorio.

**Kulkuyhteydet**

Erinomaiset liikenneyhteydet. Useat bussit ja raitiovaunut. Hyvät kulkuyhteydet Tuusulanväylää ja Mäkelänkatua pitkin.

**Vapautuu**

heti

**Rakennusvuosi**

1974

**Kerros**

6. kerros

Toimitilaa Elimäenkatu 9, 00510 Helsinki

