

## Toimitilaa Valimotie 9, 00380 Helsinki

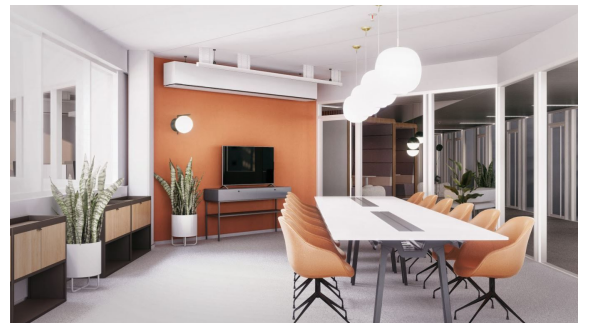


### Vuokrataan

Vuokrataan useamman kerroksen toimistokokonaisuus, jonka tilat räätälöidään käyttäjän tarpeiden ja toiveiden mukaisiksi. Ohessa havainnollistavia kuvia tilaratkaisuista kiinteistössä. Kiinteistössä on suosittu lounasravintola, catering- ja kokouspalvelut, aulapalvelu sekä saunatilat edustustilaisuuksia varten. Lähistöllä sijaitsee myös useita muita lounasravintoita, kuntosaleja sekä Taitotalon kongressikeskus. Autopai...

### Tilatyypit

Toimistotilaa	7300 m <sup>2</sup>
Yhteensä	7300 m <sup>2</sup>



### Tilan tarjoaja

#### CRE PREMISES

p. 020 7290 710

asiakaspalvelu@premises.fi

<http://www.premises.fi>

## Toimitilaa Valimotie 9, 00380 Helsinki

---

### Yleiskuvaus

---

Vuokrataan useamman kerroksen toimistokokonaisuus, jonka tilat räätälöidään käyttäjän tarpeiden ja toiveiden mukaisiksi. Ohessa havainnollistavia kuvia tilaratkaisuista kiinteistössä. Kiinteistössä on suosittu lounasravintola, catering- ja kokouspalvelut, aulapalvelu sekä saunatilat edustustilaisuuksia varten. Lähistöllä sijaitsee myös useita muita lounasravintoita, kuntosaleja sekä Taitotalon kongressikeskus. Autopaikkoja on kohteen kellarissa sijaitsevassa autohallissa ja kiinteistön pihakannella. Lisätietoja numerosta 020 7290 710. Lisää kohteita osoitteessa [www.premises.fi](http://www.premises.fi). Kohteella ei ole lain edellyttämää energiatodistusta tai energialuokka ei tiedossa. Kerros: 2-4

### Kulkuyhteydet

---

Valimon juna-asemalle on matkaa noin 500 metriä. Läheisyydessä on myös useiden bussilinjojen pysäkkejä. Vieressä sijaitsevaa Vihdintietä pitkin on hyvät yhteydet Kehä I:lle sekä Hämeenlinnanväylälle.

### Vapautuu

---

-

Toimitilaa Valimotie 9, 00380 Helsinki

