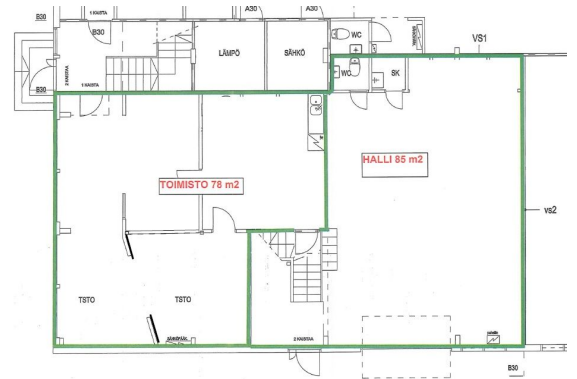


## Toimitilaa Säkkitie 11, 40320 Jyväskylä



### Vuokrataan

Vuokrataan Seppälänkankaan teollisuusalueelta 78 m<sup>2</sup> toimistotila ja 85 m<sup>2</sup> hallitila! Toimistossa pari huonetta, avotilaa sekä keittiö- / taukotila. Toimistotiloihin käynti hallista ja rappukäytävästä. Wc ja siivouskomero hallin puolella. Hallin vapaakorkeus n. 6,2 metriä. Hallin leveys 7 metriä ja pituus 10,3 metriä ja wc:n sekä siivouskomeron kohdalla 8,9 metriä. Nosto-oven leveys 3,4 metriä ja korkeus 4,5 metriä. Hal...



### Tilatyyppi

Toimistotilaa	78 m <sup>2</sup>
Tuotantotilaa	85 m <sup>2</sup>
Varastotilaa	85 m <sup>2</sup>
Työtilaa	85 m <sup>2</sup>
Muuta tilaa	85 m <sup>2</sup>
<b>Yhteensä</b>	<b>163 m<sup>2</sup></b>

### Vuokra

Kysy lisätiedot

Vuokraan sisältyy: lämpö



### Tilan tarjoaja

**Aveon Real Estate Oy**

p. 040 864 3631

henri.kumpulainen@aveon.fi

<http://www.aveon.fi>

## Toimitilaa Säkkitie 11, 40320 Jyväskylä

### Yleiskuvaus

Vuokrataan Seppälänkankaan teollisuusalueelta 78 m2 toimistotila ja 85 m2 hallitila! Toimistossa pari huonetta, avotilaa sekä keittiö- / taukotila. Toimistotiloihin käynti hallista ja rappukäytävästä. Wc ja siivouskomero hallin puolella. Hallin vapaakorkeus n. 6,2 metriä. Hallin leveys 7 metriä ja pituus 10,3 metriä ja wc:n sekä siivouskomeron kohdalla 8,9 metriä. Nosto-oven leveys 3,4 metriä ja korkeus 4,5 metriä. Halliin myös erillinen käyntiovi. Hallissa lattiakaivo. Kohde lämpiää kaukolämmöllä. Pihassa muutamia autopaikkoja. Mahdollisuus vuokrata samasta kohteesta toimistotilaa 85 + 170 m sekä 200 m2 toinen hallitila. Tilat vapautuvat 1.11.2026. Lisätiedot ja näytöt: Henri Kumpulainen, Puh. 040 864 3631, s-posti henri.kumpulainen@aveon.fi

### Sijainti

Vilkaalla Seppälänkankaan teollisuusalueella.

### Pysäköinti

Pihassa pysäköintipaikkoja

### Tarkemmat tiedot

✓ Katutasossa

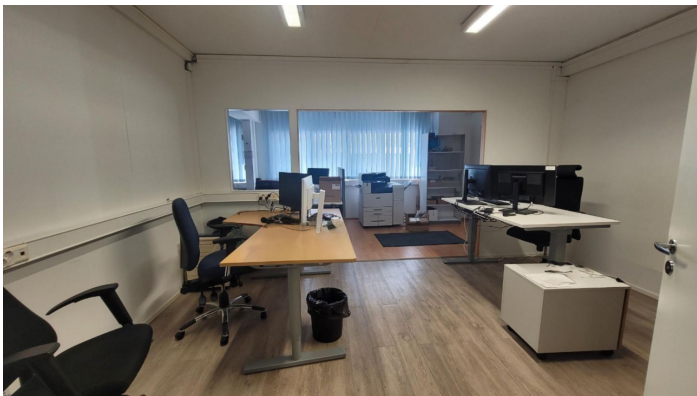
### Vapautuu

01.11.2026

### Energiatehokkuusluokka

Ei lain edellyttämää energiatodistusta

**Toimitilaa Säkkitie 11, 40320 Jyväskylä**



Toimitilaa Säkkitie 11, 40320 Jyväskylä

