

## Toimitilaa Eerikinkatu 1, 00100 Helsinki



### Vuokrataan

Juuri remontoitu kompakti ja näkyvä liiketila Helsingin keskustassa.

### Tilatyyppi

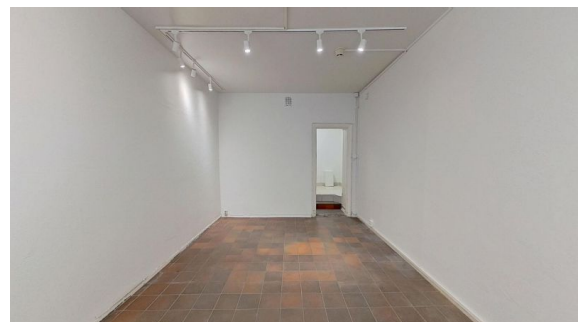
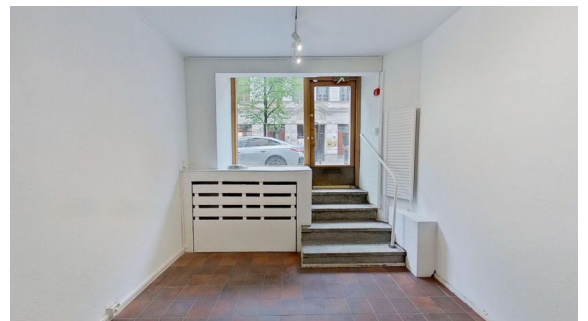
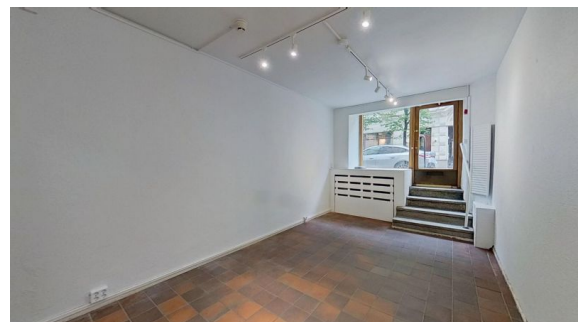
Toimistotilaa	40 m <sup>2</sup>
Yhteensä	40 m <sup>2</sup>

### Kiinteistö

Vuokrattavana kompakti ja toimiva liiketila näkyvällä sijainnilla Eerikinkadulla Helsingin keskustassa aivan kauppakeskus Forumin lähetyviltä.

Liiketilaan on sisäänkäynti suoraan kadulta, mikä tukee asiakasliikennettä ja näkyvyyttä keskustaympäristössä. Liiketilän etuosassa sijaitsee asiakas tai työskentelytila, josta kulku väli/taukotilaan jossa on oma wc sekä vesipiste. Takatila soveltuu esimerkiksi työ, varasto tai henkilökunnan käyttöön. Takatilasta käynti myös taloyhtiön sisäpihalle.

Kohde soveltuu hyvin showroom, myymälä, toimisto tai palveluliiketoimintaan yritykselle, joka arvostaa keskustasijaintia ja



### Tilan tarjoaja

#### Comreal Oy LKV

p. 044 328 3425

joonas.nilsson@comreal.fi

<http://www.comreal.fi>

## Toimitilaa Eerikinkatu 1, 00100 Helsinki

---

hyvää saavutettavuutta.

Liiketila on juuri valmistunut pintaremontista ja on valmis uutta vuokralaista varten.

Tila ei sovellu kahvila-, ravintola- tai baaritoimintaan.

### Sijainti

---

Eerikinkatu 1 sijaitsee Helsingin keskustassa Kampin ja Punavuoren rajalla alueella, jossa yhdistyvät vilkas jalankululiikenne, kaupallinen näkyvyys sekä hyvä saavutettavuus. Kohde sijoittuu keskeiselle paikalle lähelle Forumia, Kampia ja Helsingin ydinkeskustan palveluita. Sijainti tarjoaa yritykselle näkyvän osoitteen keskustaympäristössä, jossa liikkuu päivittäin suuri määrä asiakkaita, työntekijöitä ja matkailijoita.

### Ympäristö

---

Lähialue muodostuu monipuolisesta kivijalkaliiketoiminnan, toimistojen, ravintoloiden ja palveluyritysten kokonaisuudesta. Eerikinkadun ympäristö tunnetaan aktiivisesta katutasen liiketoiminnasta ja alueella toimii runsaasti showroom, hyvinvointi, muoti ja palvelualan yrityksiä. Keskustan jatkuva asiakasvirta tukee erityisesti toimintaa, jossa näkyvyys ja saavutettavuus ovat tärkeässä roolissa.

### Pysäköinti

---

Alueella on useita pysäköintivaihtoehtoja lyhyen kävelymatkan päässä kohteesta. Kampin keskuksen ja Forumin pysäköintilaitokset tarjoavat runsaasti asiakas ja henkilöstöpysäköintiä. Lisäksi lähikaduilla on kadunvarsipysäköintiä asiointikäyttöön.

### Palvelut

---

Kohteen ympärillä sijaitsevat Helsingin keskustan kattavat palvelut, kuten ravintolat, kahvilat, hotellit, päivittäistavarakaupat ja erikoisliikkeet. Kamppi ja Forum tarjoavat laajan palveluvalikoiman aivan muutaman minuutin kävelyetäisyydellä.

### Kulkuyhteydet

---

Kamppi metroasema ja Helsingin keskustan bussiterminaali

## Toimitilaa Eerikinkatu 1, 00100 Helsinki

---

sijaitsevat kävelymatkan päässä kohteesta. Alueelta on sujuvat raitiovaunu ja bussiyhteydet eri puolille Helsinkiä. Myös Helsingin päärautatieasema on helposti saavutettavissa jalan.

### Muuta

---

Tutustu tiloihin kätevästi 3D virtual kierroksen avulla ja pääset kiertämään tilat kätevästi ennen varsinaista esittelyä ja pääset tutustumaan pohjakuvaan helposti.

### Tarkemmat tiedot

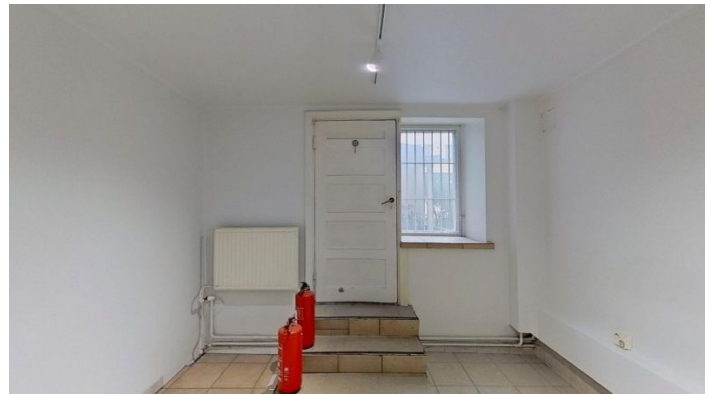
- ✓ Näkyvällä paikalla
- ✓ Katutasossa

### Energiatehokkuusluokka

---

Ei lain edellyttämää energiatodistusta

Toimitilaa Eerikinkatu 1, 00100 Helsinki



Toimitilaa Eerikinkatu 1, 00100 Helsinki

