

# Toimitilaa Eerikinkatu 1, 00100 Helsinki



## Vuokrataan

Näyttävä 151 m<sup>2</sup> kulmaliiketila Helsingin keskustassa suurella ikkunanäkyvyydellä.

## Tilatyyppi

Liiketilaa	151 m <sup>2</sup>
Yhteensä	151 m <sup>2</sup>

## Kiinteistö

Vuokrattavana näkyvällä paikalla Eerikinkadun ja Yrjönkadun kulmassa sijaitseva liiketila Helsingin ydinkeskustassa. Kohteeseen on toteutettu pintaremontti, ja tila tarjoaa siistin sekä toimivan kokonaisuuden monenlaiseen liiketoimintaan.

Liiketilassa on runsaasti ikkunapinta alaa kahteen ilmansuuntaan, mikä tuo tilaan luonnonvaloa ja vahvaa näkyvyyttä vilkkaaseen kaupunkikuvaan. Tilaan on kolme erillistä sisäänkäyntiä suoraan kadulta.

Kokonaisuus sisältää avotilan lisäksi erillisen toimistohuoneen, wc tilan sekä pienkeittiön. Takatilaa voidaan hyödyntää liiketilan jatkona,



## Tilan tarjoaja

### Comreal Oy LKV

p. 044 328 3425

joonas.nilsson@comreal.fi

<http://www.comreal.fi>

## Toimitilaa Eerikinkatu 1, 00100 Helsinki

---

työtilana tai varastona. Takatilasta on lisäksi kaksi erillistä ovea taloyhtiön sisäpihalle.

Kohde soveltuu hyvin showroom, myymälä, toimisto tai palveluliiketoimintaan yritykselle, joka arvostaa keskeistä sijaintia, näkyvyyttä ja toimivaa tilaratkaisua.

Tila ei sovellu ravintola, kahvila tai baarikäyttöön.

### Sijainti

---

Eerikinkatu 1 sijaitsee Helsingin keskustassa Kampin ja Punavuoren rajalla alueella, jossa yhdistyvät vilkas jalankulkuliikenne, kaupallinen näkyvyys sekä hyvä saavutettavuus. Kohde sijoittuu keskeiselle paikalle lähelle Forumia, Kampia ja Helsingin ydinkeskustan palveluita. Sijainti tarjoaa yritykselle näkyvän osoitteen keskustaympäristössä, jossa liikkuu päivittäin suuri määrä asiakkaita, työntekijöitä ja matkailijoita.

### Ympäristö

---

Lähialue muodostuu monipuolisesta kivijalkaliiketoiminnan, toimistojen, ravintoloiden ja palveluyritysten kokonaisuudesta. Eerikinkadun ympäristö tunnetaan aktiivisesta katutason liiketoiminnasta ja alueella toimii runsaasti showroom, hyvinvointi, muoti ja palvelualan yrityksiä. Keskustan jatkuva asiakasvirta tukee erityisesti toimintaa, jossa näkyvyys ja saavutettavuus ovat tärkeässä roolissa.

### Pysäköinti

---

Alueella on useita pysäköintivaihtoehtoja lyhyen kävelymatkan päässä kohteesta. Kampin keskuksen ja Forumin pysäköintilaitokset tarjoavat runsaasti asiakas ja henkilöstöpysäköintiä. Lisäksi lähikaduilla on kadunvarsipysäköintiä asiointikäyttöön.

### Palvelut

---

Kohteen ympärillä sijaitsevat Helsingin keskustan kattavat palvelut, kuten ravintolat, kahvilat, hotellit, päivittäistavarakaupat ja erikoisliikkeet. Kamppi ja Forum tarjoavat laajan palveluvalikoiman aivan muutaman minuutin kävelyetäisyydellä.

### Kulkuyhteydet

---

## Toimitilaa Eerikinkatu 1, 00100 Helsinki

---

Kamppi metroasema ja Helsingin keskustan bussiterminaali sijaitsevat kävelymatkan päässä kohteesta. Alueelta on sujuvat raitiovaunu ja bussiyhteydet eri puolille Helsinkiä. Myös Helsingin päärautatieasema on helposti saavutettavissa jalan.

### Muuta

---

Tutustu tiloihin kätevästi 3D virtual kierroksen avulla ja pääset kiertämään tilat kätevästi ennen varsinaista esittelyä ja pääset tutustumaan pohjakuvaan helposti.

### Tarkemmat tiedot

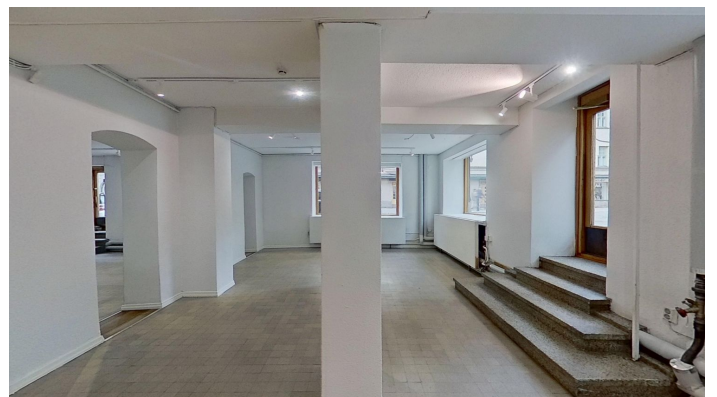
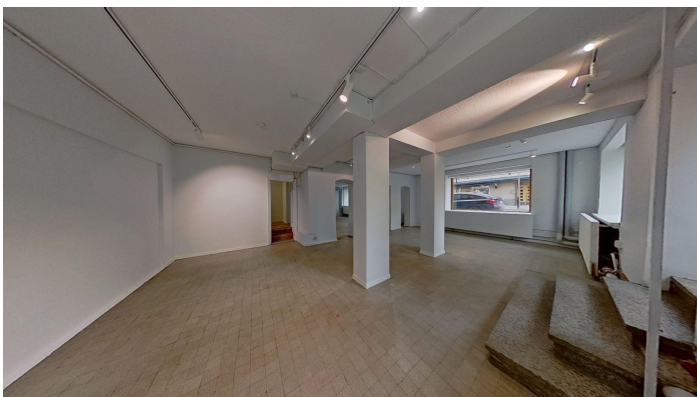
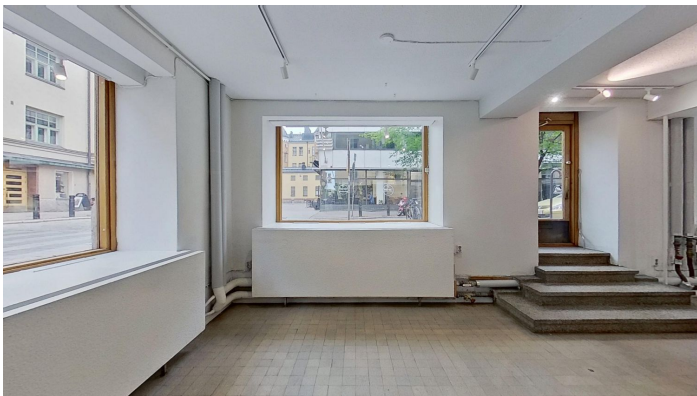
- ✓ Näkyvällä paikalla
- ✓ Katutasossa

### Energiatehokkuusluokka

---

Ei lain edellyttämää energiatodistusta

Toimitilaa Eerikinkatu 1, 00100 Helsinki



Toimitilaa Eerikinkatu 1, 00100 Helsinki

