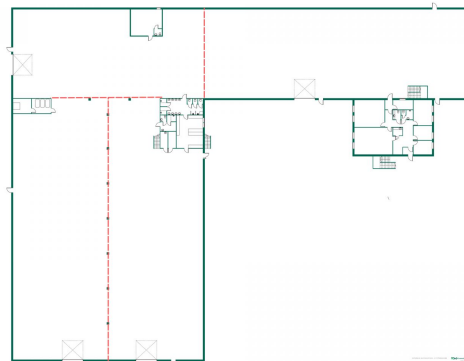


Toimitilaa Helmentie 9, 40250 Jyväskylä



Vuokrataan

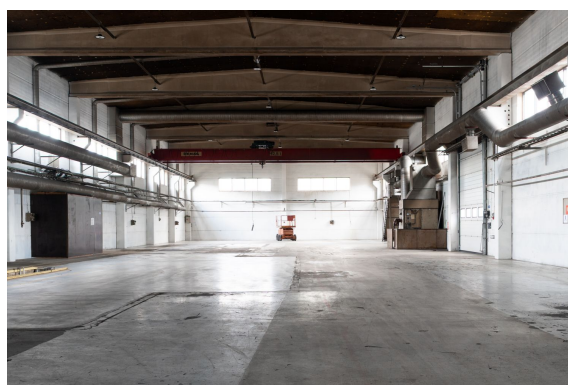
7 metriä korkea halli- / tuotantotilaa, joka varustettu siltanostureilla - Jaettavissa ja mahdollisuus muokata läpiajettavaksi Suuri hallikokonaisuus teollisuuden tai raskaskoneasennuksen tarpeisiin Jyväskylän Heinämäen teollisuusalueella. Harvoin tarjolla, mahdollisuus myös ostaa omaksi. Tila on valmistunut 1990 ja laajennettu myöhemmin 2000-luvun alussa. Kokonaisuus on kerrosalaltaan yli 4100m² ja tuota...

Tilatyypit

| | |
|---------------|---------------------|
| Tuotantotilaa | 3480 m ² |
| Muuta tilaa | 652 m ² |
| Yhteensä | 4132 m ² |

Tilajako

Jaettavissa - Jaettavissa esimerkiksi neljään osaan. Tuotantotila 3480m² ja sosiaali-, toimisto- ja muut tilat yhteensä 652m², pinta-alat pohjakuvan mukaiset kerrosalat



Tilan tarjoaja

Kiinteistömaailma Tourula

p. 0400 166 246

topi.kovanen@kiinteistomaailma.fi

<http://www.kiinteistomaailma.fi>

Toimitilaa Helmintie 9, 40250 Jyväskylä

Vuokra

27500

Yleiskuvaus

7 metriä korkeaa halli- / tuotantotilaa, joka varustettu siltanostureilla - Jaettavissa ja mahdollisuus muokata läpiajettavaksi Suuri hallikokonaisuus teollisuuden tai raskaskoneasennuksen tarpeisiin Jyväskylän Heinämäen teollisuusalueella. Harvoin tarjolla, mahdollisuus myös ostaa omaksi. Tila on valmistunut 1990 ja laajennettu myöhemmin 2000-luvun alussa. Kokonaisuus on kerrosalaltaan yli 4100m² ja tuotantotilaa on 3480m². Tilan korkeus on noin 7m, siellä on 5,5m korkeat nosto-ovet ja siltanosturien alla korkeus on samaa luokkaa. Siltanosturien nostokapasiteetit 10-20 tonnia ja näitä mahdollisuus käyttää myös tandemina, joka mahdollistaa jopa 40 tonnin nostot! Tiloihin on mahdollista muokata myös läpiajo ja tila on jaettavissa esimerkiksi pohjakuvaan merkatuun katkoviivoin neljän nosto-oven ansiosta. Tilaa voidaan siis vuokrata n. 800-4100m² tarpeesi mukaan! Tuotantotilojen lisäksi halleissa on toimivat sosiaali-/pukutilat, tilat työnjohdolle, väestönsuoja ja alkuperäisen puolen yhteydessä toimisto-/neuvottelutilat. Tontti on lähes 1,4 hehtaaria ja piha pääosin asfaltoitu ja osin aidattu. Kohde toimii siis erinomaisesti myös logistisesti. Lisäksi viereisen reilun hehtaarin tontin käytöstä voidaan sopia. Kiinteistöä myydessä viereinen tontti sisältyy kauppaan. Etsit sitten tilaa raskaaseen teollisuuteen, isoihin kokoonpanoihini, konepajalle tai raskaskone /-ajoneuvo asennukseen, tässä on tutustumisen arvoinen kohde. Kiinteistöä on huollettu säännöllisesti ja pääasiallinen lämmitysmuotona on öljy. Hinta on määritetty koko kokonaisuudelle ja siihen lisätään ALV. Kokonaan vuokrattuna vuokralainen vastaa lähtökohtaisesti lämmityksestä, pihan hoidosta, vedestä ja sähköstä. Jos tilaa jaetaan, on hinta noin 8EUR/m² ja erilliskorvauksista sovitaan tässä tapauksessa erikseen. Sopimuksen tyyppi ja kesto neuvoteltavissa. Kysy siis oman tarpeesi mukaan, näin suurta tai korkeaa halli- / tuotantotilaa on harvoin tarjolla. Kysy lisää välittäjältä ja sovi esittelysi: Topi Kovanen, Kiinteistömaailma Tourula vuokraus, 0400166246, topi.kovanen@kiinteistomaailma.fi

Lisätietoa saneerauksista

Toimitilaa Helmintie 9, 40250 Jyväskylä

2000-luvun alussa laajennus

Tarkemmat tiedot

✓ Jaettavissa

Rakennusvuosi

1990

Kerros

1/2

Energiatehokkuusluokka

Ei lain edellyttämää energiatodistusta

Toimitilaa Helmintie 9, 40250 Jyväskylä

