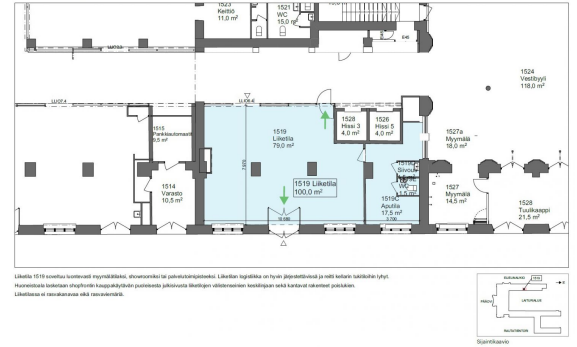


Toimitilaa Kaivokatu 1, 00100 Helsinki



Vuokrauspohjaluonnos



Vuokrataan

Vuokrattavana heti vapaa 100 m² liiketila uniikista miljööstä Helsingin päärautatieasemalta. Entinen HSL:n palvelupiste tarjoaa toimivan pohjaratkaisun myymälä- tai palvelukäyttöön, ja suora kulku laiturialueelle tuo lisäarvoa asiakasvirtojen kannalta. Tila jakautuu tehokkaasti myymälätilaan ja taustatiloihin, mahdollistaen sujuvan päivittäisen toiminnan. Liiketilän logistiikka on hyvin järjestettävissä ja reitti kella...

Tilatyypit

Liiketilaa	100 m ²
Yhteensä	100 m ²

Tilan tarjoaja

Cushman&Wakefield

p. +358108368400
retail.fi@cushwake.com

Toimitilaa Kaivokatu 1, 00100 Helsinki**Yleiskuvaus**

Vuokrattavana heti vapaa 100 m² liiketila uniikista miljööstä Helsingin päärautatieasemalta. Entinen HSL:n palvelupiste tarjoaa toimivan pohjaratkaisun myymälä- tai palvelukäyttöön, ja suora kulku laiturialueelle tuo lisäarvoa asiakasvirtojen kannalta. Tila jakautuu tehokkaasti myymälätilaan ja taustatiloihin, mahdollistaen sujuvan päivittäisen toiminnan. Liiketilän logistiikka on hyvin järjestettävissä ja reitti kellarin tukitiloihin lyhyt. Liiketilassa ei rasvakanavaa eikä rasvaviemäriä. Rautatieaseman länsisiipi on saavutettavuudeltaan yksi keskustan parhaista paikoista. Asemalle pääsee metrolla, kaikki kauko- ja lähijunat tulevat lähes ovelle, lentokenttäjuna syöttää asiakasvirtaa länsisiiven päätyyn ja vieressä on niin Elielin parkkihalli kuin uuden Kaisatunnelin 500 paikan julkinen Pyörätalli. Länsisiiven läpi kulkee päivittäin suuri määrä asiakkaita, joille länsisiipi on oivallinen sijainti pysähtyä nopean palvelutarjonnan ääreen, toisaalta liikepaikkojen aurinkoiset terassit houkuttelevat kaupunkilaisia viihtymään länsisiiven ravintoloissa pidempäänkin. Liiketilojen vuokraus ja tiedustelut: C&W Retail Services, puh. 0108368400, retail.fi@cushwake.com. Helsingin rautatieasema on Suomen rautatiearkkitehtuurin tärkein tunnuskuva ja kansainvälisesti tunnustettu arkkitehtuurin merkkiteos. Rautatieaseman on suunnitellut arkkitehti Eliel Saarinen. Aseman hallintorakennus valmistui 1909 ja muut osat 1919. Helsingin rautatieasema oli tuolloin ja on edelleen Suomen ylivoimaisesti vilkkain liikenteen solmukohta. Kävelyetäisyydellä on monipuoliset palvelut. VR Group käynnisti vuonna 2018 Helsingin päärautatieaseman kehityshankkeen, joka on nyt edennyt toiseen vaiheeseen. Toisessa vaiheessa on jatkettu aseman kehittämistä onnistuneen ensimmäisen vaiheen pohjalta ja tehty asemasta entistä palvelevampi matkustajille ja kaupunkilaisille, toteutettu rakennuksen edellyttämät peruskorjaukset sekä parannettu aseman ja sen ympäristön viihtyisyyttä ja turvallisuutta. Kehityshanke on päättymässä vuoden 2026 aikana ja konseptimuutokset ja käyttötarkoituksmuutokset on saatu onnistuneesti toteutettua

Kulkuyhteydet

Helsingin päärautatieasemalta erinomaiset yhteydet joka suuntaan. Bussit, raitiovaunut, junat ja metro aivan vieressä.

Rakennusvuosi

1909

Toimitilaa Kaivokatu 1, 00100 Helsinki

