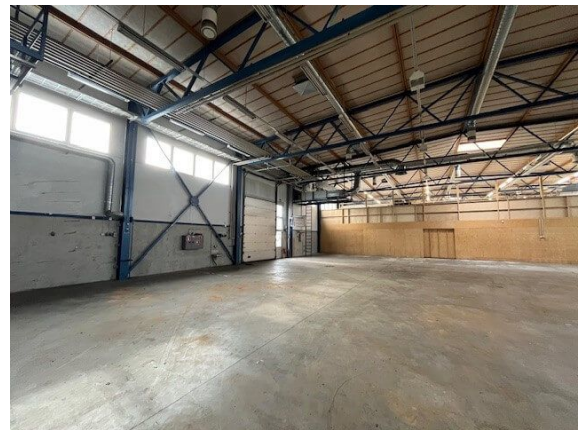


Toimitilaa Hautalankatu 20, 33560 Tampere



Vuokrataan

Tampereen itäpuolella sijaitsevasta Linnainmaasta on vuokrattavissa laadukas ja monipuolinen tuotanto- tai varastotila, joka tarjoaa yrityksellesi tilan toimia, kasvaa ja kehittyä erinomaisessa logistisessa sijainnissa. Hautalankatu 20:ssä sijaitseva kiinteistö on valmistunut vuonna 1998, ja se edustaa nykyaikaista ja käytännöllistä toimitilarakentamista. Tilan koko on noin 1 250 neliometriä, ja se tarjoaa r...

Tilatyyppi

Tuotantotilaa	1250 m ²
Varastotilaa	1250 m ²
Yhteensä	2500 m ²

Tilan tarjoaja

Anyspace Oy

p. +358107395700
info@anyspace.fi

Toimitilaa Hautalankatu 20, 33560 Tampere

Yleiskuvaus

Tampereen itäpuolella sijaitsevasta Linnainmaasta on vuokrattavissa laadukas ja monipuolinen tuotanto- tai varastotila, joka tarjoaa yrityksellesi tilan toimia, kasvaa ja kehittyä erinomaisessa logistisessa sijainnissa. Hautalankatu 20:ssä sijaitseva kiinteistö on valmistunut vuonna 1998, ja se edustaa nykyaikaista ja käytännöllistä toimitilarakentamista. Tilan koko on noin 1 250 neliometriä, ja se tarjoaa runsaasti avointa, korkeaa ja helposti muokattavaa tilaa erilaisiin liiketoiminnan tarpeisiin, oli kyseessä sitten tuotanto, varastointi, logistiikka tai yhdistelmä näistä. Sijainti aivan Sammon Valtatien ja Tampereen kehätien välittömässä läheisyydessä tekee kohteesta liikenteellisesti erittäin hyvin saavutettavan niin henkilö- kuin tavaraliikenteelle. Tämä on erityisen tärkeää toimialoille, jotka edellyttävät tehokasta logistiikkaa, alueellista jakelua tai kuljetusten sujuvuutta. Linnainmaan alue on kehittyvä ja monipuolinen yrityskeskittymä, jossa yhdistyvät kattavat palvelut ja strategisesti tärkeä sijainti kaupungin pääväylien varrella. Käytännöllistä ja toimivaa tilaa Vuokrattava tila sijaitsee suoraan katutasossa, mikä mahdollistaa helpon ja esteettömän kulun. Tiloissa on kaksi nosto-ovea, jotka tekevät sisäänajosta sujuvaa ja nopeaa. Koko tila on sisään ajettava, mikä mahdollistaa tavarankuljetuksen suoraan sisätiloihin, tämä on merkittävä etu esimerkiksi logistiikkatoimijoille tai yrityksille, jotka käsittelevät raskasta tai suurikokoista materiaalia. Tilan pohjaratkaisu on avoin ja selkeä, mikä tarjoaa vuokralaiselle runsaasti joustavuutta tilankäytön suhteen. Avoin tila mahdollistaa muun muassa tehokkaan hyllyjärjestelmän rakentamisen, tuotantolinjojen sijoittelun tai jakelupisteiden organisoimisen omien prosessien mukaisesti. Lisäksi korkea tila tarjoaa mahdollisuuden varastoida tavaraa useaan kerrokseen, mikä maksimoi tilan hyötysuhteen. Sijainti, joka palvelee liiketoimintaa nyt ja tulevaisuudessa Hautalankatu 20 sijaitsee Tampereen Linnainmaalla, näkyvällä ja tunnetulla alueella, joka on kehittynyt merkittäväksi logistiikka- ja yritystoiminnan keskuksiksi. Sijainti aivan Sammon Valtatien varrella ja vain muutaman minuutin ajomatkan päässä kehätieltä tarkoittaa, että liikkuminen alueelle on nopeaa ja tehokasta niin Tampereen keskustasta kuin muualta Pirkanmaan alueelta. Kehätien kautta avautuvat sujuvat yhteydet myös valtakunnallisille pääväylille, kuten valtatie 9:lle (Turku-Kuopio)

Toimitilaa Hautalankatu 20, 33560 Tampere

ja valtatie 12:lle (Rauma-Lahti), mikä tukee valtakunnallista ja alueellista liiketoimintaa. Tämän lisäksi Linnainmaa tarjoaa hyvät palvelut ja vahvan yritysverkoston, mikä tekee alueesta houkuttelevan sekä yrityksille että niiden työntekijöille. Työvoiman saatavuus alueella on hyvä, ja liikenneyhteydet myös julkisilla kulkuvälineillä tukevat päivittäistä toimintaa. Mahdollisuuksia monenlaisen toimintaan Tila soveltuu monenlaisiin käyttötarkoituksiin. Se on optimaalinen ratkaisu yrityksille, jotka tarvitsevat varastointiin sopivaa tilaa, mutta samalla myös tilaa kevyelle tuotannolle, kokoonpanolle tai jakelutoiminnalle. Avoin pohjaratkaisu, korkea tila ja sisäänajettavuus luovat edellytykset joustavalle käytölle ja mahdollistavat tilan tehokkaan hyödyntämisen erilaisissa liiketoimintaympäristöissä. Tila on hyvä vaihtoehto myös yrityksille, jotka haluavat yhdistää useita toimintoja saman katon alle. Yhdistetty tuotanto-, varasto- ja logistiikkakeskus mahdollistaa toiminnan keskittämisen, kustannustehokkuuden ja hallinnan parantamisen. Tarvittaessa tila voidaan muokata vastaamaan yrityksen erityistarpeita, ja kiinteistön omistajan kanssa voidaan neuvotella joustavista ratkaisuista. Laadukas ja käytännöllinen kokonaisuus Hautalankatu 20:n tila tarjoaa laadukasta toimitilaa, jossa yhdistyvät hyvä sijainti, toimivat tilaratkaisut ja mahdollisuus pitkäjänteiseen liiketoimintaan. Vaikka kiinteistössä ei ole sähköautojen latauspisteitä, pysäköintipaikkoja löytyy kiinteistön pihasta runsaasti, mikä helpottaa sekä henkilökunnan että yhteistyökumppaneiden arkea. Kiinteistön selkeä rakenne, korkeus ja ajettavuus tekevät siitä erityisen käytännöllisen monille toimialoille, jotka vaativat tiloiltaan enemmän kuin pelkkää neliömäärää. Kokonaisuutena Hautalankatu 20 tarjoaa tilan, joka ei ole vain paikka toiminnalle, vaan osa liiketoiminnan kehitysalustaa. Sen sijainti Tampereen keskeisimpien liikenneväylien tuntumassa, yhdistettynä tilan ominaisuuksiin ja joustavuuteen, tekevät siitä kilpailukykyisen vaihtoehdon monelle toimijalle, joka etsii toimitilaa, joka tukee kasvua ja tehokasta arkea. Pirautahan meille tai laitaahan viestiä 010 739 5700 info@anyspace.fi

Vapautuu

Heti vapaa