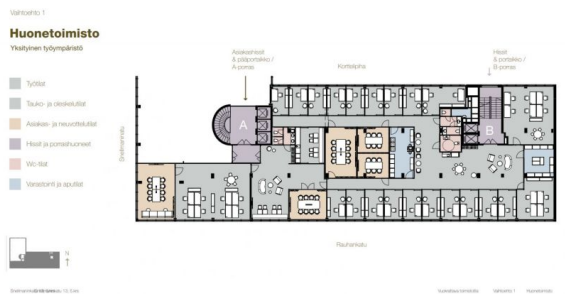
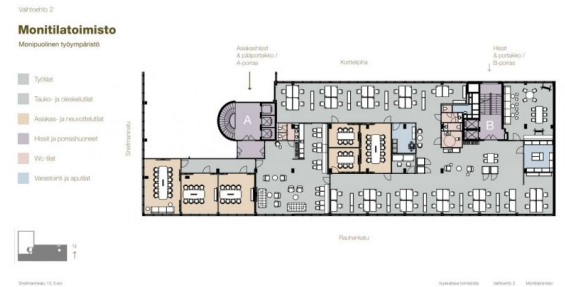


Toimitilaa Snellmaninkatu 13, 00170 Helsinki



Vuokrataan

Vuokrataan Kruununhaassa ensiluokkaista toimistotilaa Senaatintorin välittömässä läheisyydessä Suomen Pankkia vastapäätä. Vuokrattavat tilat sijaitsevat 2. ja 5. kerroksessa. 2.krs n. 600 m² on nykyisellään perinteisempää huonekonttoria ja 5. krs n. 700 m² on purettu odottamaan vuokralaisen tilaratkaisuja. Kummatkin tilat saneerataan vuokralaisen tarpeet ja toiveet huomioiden ja ne taipuvat moneen erilaiseen työymp...

Tilatyyppi

Toimistotilaa	700 m ²
Yhteensä	700 m ²

Tilajako

Jaettavissa



Tilan tarjoaja

Senaatin Notariaatti Oy LKV

p. +358 9 7745 100

toimitilat@senaatinnotariaatti.fi | etunimi.sukunimi@senaatinnotariaatti.fi

<http://www.senaatinnotariaatti.fi>

Toimitilaa Snellmaninkatu 13, 00170 Helsinki**Yleiskuvaus**

Vuokrataan Kruununhaassa ensiluokkaista toimistotilaa Senaatintorin välittömässä läheisyydessä Suomen Pankkia vastapäätä. Vuokrattavat tilat sijaitsevat 2. ja 5. kerroksessa. 2.krs n. 600 m² on nykyisellään perinteisempää huonekonttoria ja 5. krs n. 700 m² on purettu odottamaan vuokralaisen tilaratkaisuja. Kummatkin tilat saneerataan vuokralaisen tarpeet ja toiveet huomioiden ja ne taipuvat moneen erilaiseen työympäristöön aina avotilasta huonekonttoriin. Tiloista on historiallisen upeat näkymät Suomen Pankkiin ja Säätytalon puiston yli Säätytalolle. Tutustu tilaan tarkemmin kohdesivuston liitetiedostossa olevaan kiinteistöesitteeseen ja sen visualisointikuviin ja sovi esittely, vuokrauspalvelumme on tilanhakijoille maksuton!

Kiinteistö

Kiinteistössä on tehty viime vuosina huomattavia perussaneerauksia, joissa kestävän rakentamisen ratkaisut kuten kaukokylmä, katolle asennetut aurinkopaneelit ja sähköautojen latauspisteet ovat esimerkkejä.

Sijainti

Kruununhaka Snellmaninkadun ja Rauhankadun kulmassa Säätytalon vieressä ja Suomen Pankkia vastapäätä.

Pysäköinti

Kiinteistöllä on oma parkkihalli sekä sisäpihapysäköinti sähköautojen latausmahdollisuudella.

Palvelut

Kiinteistön tyylikkäässä sisääntulokerroksessa on aulapalvelu ja tiedekirjojen kirjakauppa.

Kulkuyhteydet

Yliopiston metropysäkki on vain n. 400 metrin päässä ja raitiovaunut sekä bussit pysähtyvät kiinteistön edessä.

Tarkemmat tiedot

- ✓ Jaettavissa
- ✓ Hissi
- ✓ Näkyvällä paikalla

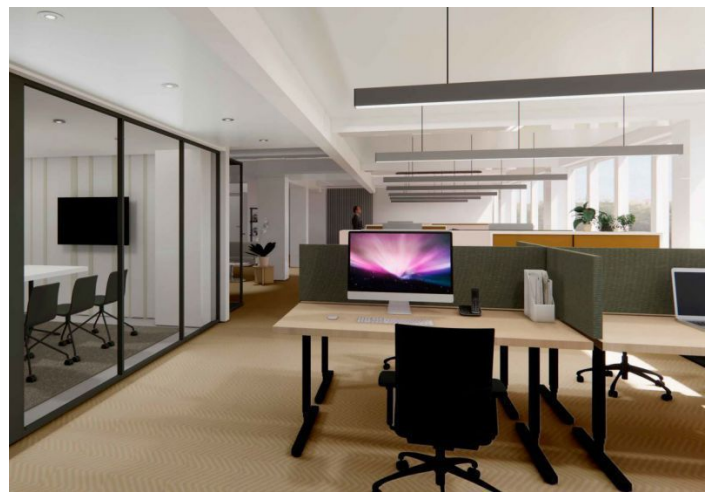
Rakennusvuosi

1958

Kerros

2 ja 5/6

Toimitilaa Snellmaninkatu 13, 00170 Helsinki



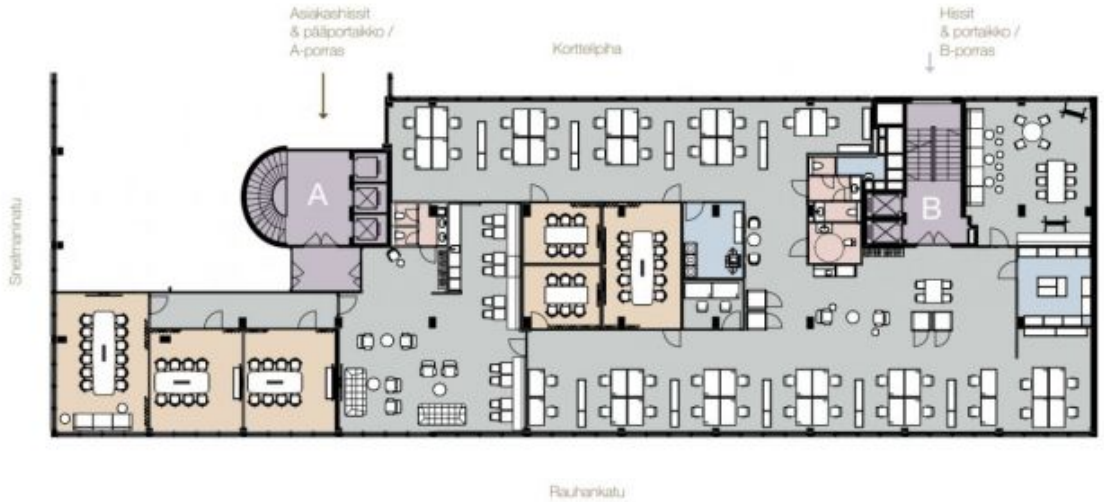
Toimitilaa Snellmaninkatu 13, 00170 Helsinki

Vaihtoehto 2

Monitalatoimisto

Monipuolinen työympäristö

- Työtilat
- Tauko- ja oleskelutilat
- Asiakas- ja neuvottelutilat
- Hissit ja porttahuoneet
- Wc-tilat
- Varastointi ja aputilat



Snellmaninkatu 13, 5 km

Vuokatus tilastoilla Vaihtoehto 2 Monitalatoimisto

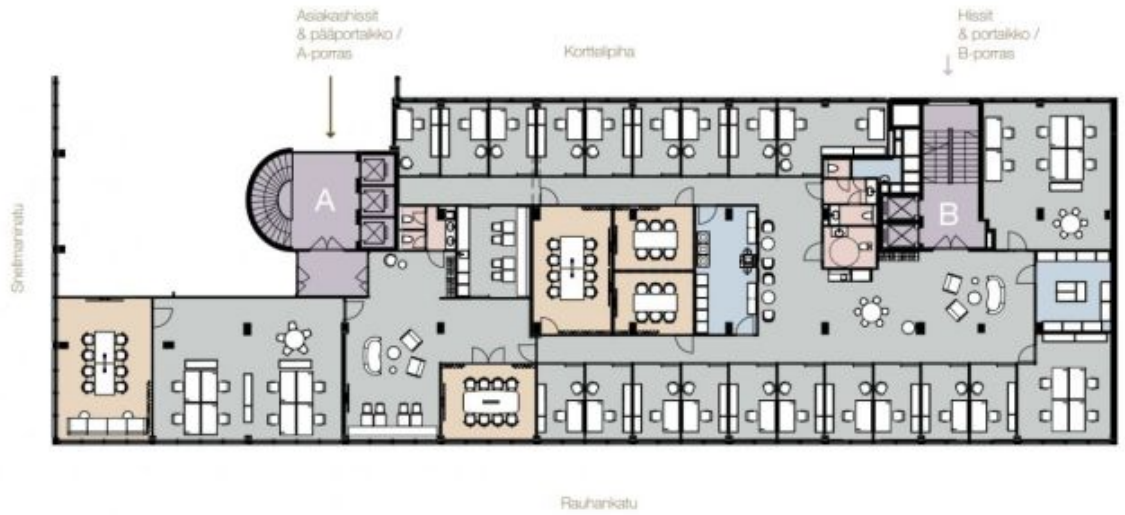
Toimitilaa Snellmaninkatu 13, 00170 Helsinki

Vaihtoehto 1

Huonetoimisto

Yksityinen työympäristö

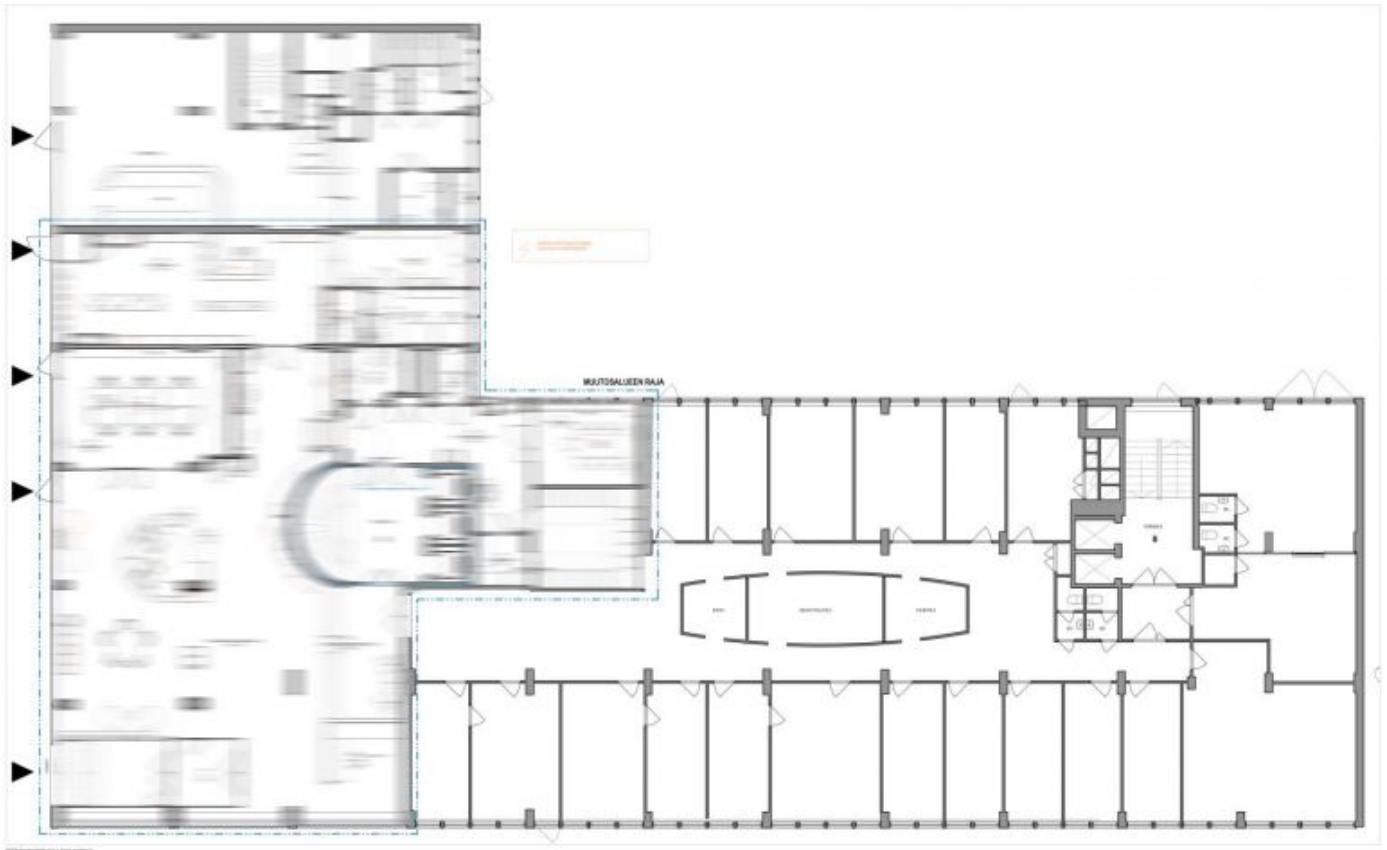
- Työtilat
- Tauko- ja oleskelutilat
- Asiakas- ja neuvottelutilat
- Hissit ja pomashuoneet
- Wc-tilat
- Varastointi ja aputilat



Snellmaninkatu 13, 5 krs

Vuokrattava toimisto Vaihtoehto 1 Huonetoimisto

Toimitilaa Snellmaninkatu 13, 00170 Helsinki



LUONNOS

Toimitilaa Snellmaninkatu 13, 00170 Helsinki

Snellmaninkatu 13



**Monien mahdollisuuksien toimistotila
arvokiinteistön viidennessä kerroksessa.**

Toimitilaa Snellmaninkatu 13, 00170 Helsinki

Snellmaninkatu 13

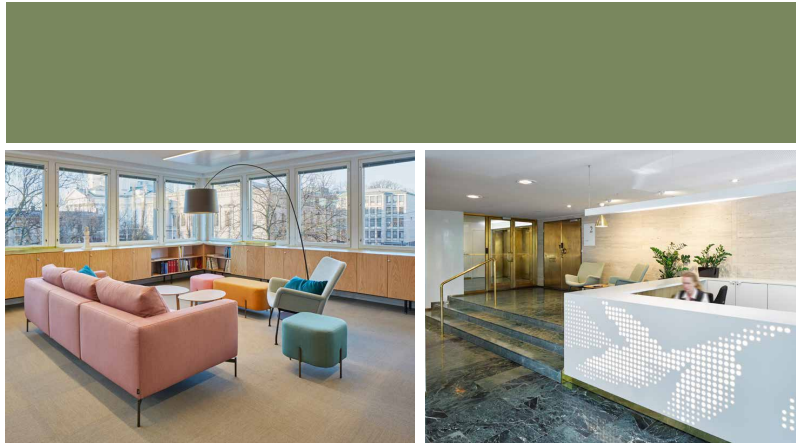
Sovi tilakierros ja tutustuminen
Snellmaninkatu 13 kiinteistöön.



Vuokrattavaa
toimistotilaa
Kruunuhaan
sydämessä

Toimitilaa Snellmaninkatu 13, 00170 Helsinki

- + Arvokiinteistö
- + Edustava sisäänkäynti
- + Kattavat aulapalvelut
- + Laadukkaat ja viihtyisät tilat
- + Muuntojoustavat ratkaisut
- + Arvonlisäveroton vuokrausmahdollisuus

**Vuokrattava tila / 5.krs**

Snellmaninkatu 13 tarjoaa sen viidennessä kerroksessa vuokrattavaksi modernia toimistoympäristöä, jonka ikkunoista avautuvat rauhalliset puistonäkymät Rauhankadulle sekä upeat näkymät Helsingin historialliseen sydämeen: Säätytalolle ja Suomen Pankkiin. Tila on helposti muokattavissa tulevaa toimintaa varten. Tilassa on kaksi erillistä sisäänkäyntiä, joiden yhteydessä sijaitsevat hissit.

Kiinteistöä

Kruunuhaan sydämessä, Snellmaninkadun ja Rauhankadun kulmassa, sijaitsee Svenska litteratursällskapet i Finlandin (SLS) omistama arvokiinteistö. Vuonna 1958 rakennettua kiinteistöä on saneerattu laadukkaasti viimeisinä vuosina. Kiinteistön saneerauksessa kiinnitetty huomioita kestävän rakentamisen ratkaisuihin. Mm. aurinkopaneelit katolla, kaukokylmä jäähdytys sekä sähköautoille latausmahdollisuus.

Kiinteistön toiminta

Tyylikkäässä ensimmäisessä kerroksessa sijaitsee koko kiinteistön aulapalvelu, SLS:n arkiston asiakaspalvelu sekä yhteys tieteelliseen kirjakauppaan. Kiinteistön omistaja SLS työskentelee täällä arkiston lisäksi kahdessa kerroksessa. Kiinteistössä työskentelee pääosin akateemista työtä tekeviä vuokralaisia. Kiinteistössä sijaitsee vaativaakin arkistointia varten saneerattu arkistotiloja. Rakennuksessa palvelee lisäksi kaksi ravintolaa sekä laadukas catering-yritys.

Toimitilaa Snellmaninkatu 13, 00170 Helsinki

- + Kruunuhaan sydämessä
- + Erinomainen sijainti
- + Hyvät liikenneyhteydet
- + Palveluiden äärellä
- + Akateemisen tiedeyhteisön lähellä

**Sijainti**

Snellmaninkatu 13:a erinomaisen sijainnin ansiosta olet ovesta ulos astuessasi heti Kruunuhaan sydämessä. Myös Senaatintori ja Kauppatori monine palveluineen sijaitsevat välittömässä läheisyydessä. Merelliseen Pohjoisrantaan on muutaman minuutin kävelymatka. Kiinteistö on erittäin helposti saavutettavissa eri kulkuvälineillä.

Liikenneyhteydet

Kiinteistössä sijaitsee oma parkkihalli, josta on mahdollisuus vuokrata autopaikkoja. Sisäpihalla on lisäksi pysäköintipaikkoja sekä sähköautoille latausmahdollisuus. Raitiovaunu sekä linja-auto pysähtyvät aivan kiinteistön edessä. Lähin metropysäkki sijaitsee 400 metrin päässä (Yliopiston pysäkki). Rautatieasemalle kävelet 10 minuuttia. Pyörät voi jättää sisäpihalle.

Ympäröivä toiminta

Helsingin yliopiston lukuisat yksiköt, ministeriöt, Suomen Pankki, Säätytalo, Kansallisarkisto sekä alueen runsaslukuinen tiedeyhteisö ovat Snellmaninkatu 13:sta lähinaapureita. Kohde sijaitsee kattavien palveluiden äärellä - mm. alueen lounaspalvelu on erinomainen.

Toimitilaa Snellmaninkatu 13, 00170 Helsinki



**Edustava
sisäänkäynti ja aula,
jossa aulapalvelut
sekä SLS:n arkiston
asiakaspalvelu**



Toimitilaa Snellmaninkatu 13, 00170 Helsinki



**Snellmaninkatu
13:ssa
toteutettuja
toimistoratkaisuja**



Toimitilaa Snellmaninkatu 13, 00170 Helsinki

**Millainen tila tukisi
parhaiten organisaatiosi
toimintaa?**

Vuokrattava tila on erittäin muuntojoustava ja taipuu niin huone- kuin monitilatoimistoksi.

Tilasta on laadittu kaksi esimerkkiratkaisua erityyppisille ja -kokoisille organisaatioille. Näiden tarkoitus on inspiroida ja näyttää tilan potentiaalia. Esitetyistä ratkaisuista voi poimia osia - tai niitä voi yhdistää ja muokata tarpeiden mukaan.

Tila tullaan saneeraamaan vuokralaista varten.



Toimitilaa Snellmaninkatu 13, 00170 Helsinki**Aulatilan mahdollisuudet**

Pääportaikon puolella sijaitsevan aulatilan yhteyteen saadaan sijoitettua sekä asiakas wc-tilat että neuvottelutilat. Aulatilan koko ja luonne muokkaantuu tarpeiden mukaan.

Keittiötila on esimerkkiratkaisuissa sijoitettu lähelle aula- ja neuvottelutiloja. Se voidaan haluttaessa sulkea esimerkiksi lasiseinällä.

Aulatila ja työtila voidaan haluttaessa erottaa omiksi vyöhykkeiksi esimerkiksi lasiseinällä.



Toimitilaa Snellmaninkatu 13, 00170 Helsinki



Työtilan mahdollisuudet

Tilan takaosaan on esimerkkiratkaisuissa sijoitettu erityyppisiä työtiloja. Tilan layout voi olla avoimempi tai suljetumpi riippuen tarpeista.

Henkilökunnan käynti on helposti järjestettävissä rauhallisen B-portaan kautta hisseillä.

Tilan takaosaan on esimerkkiratkaisuissa sijoitettu henkilökunnan omat naulakkotilat sekä wc-tilat.

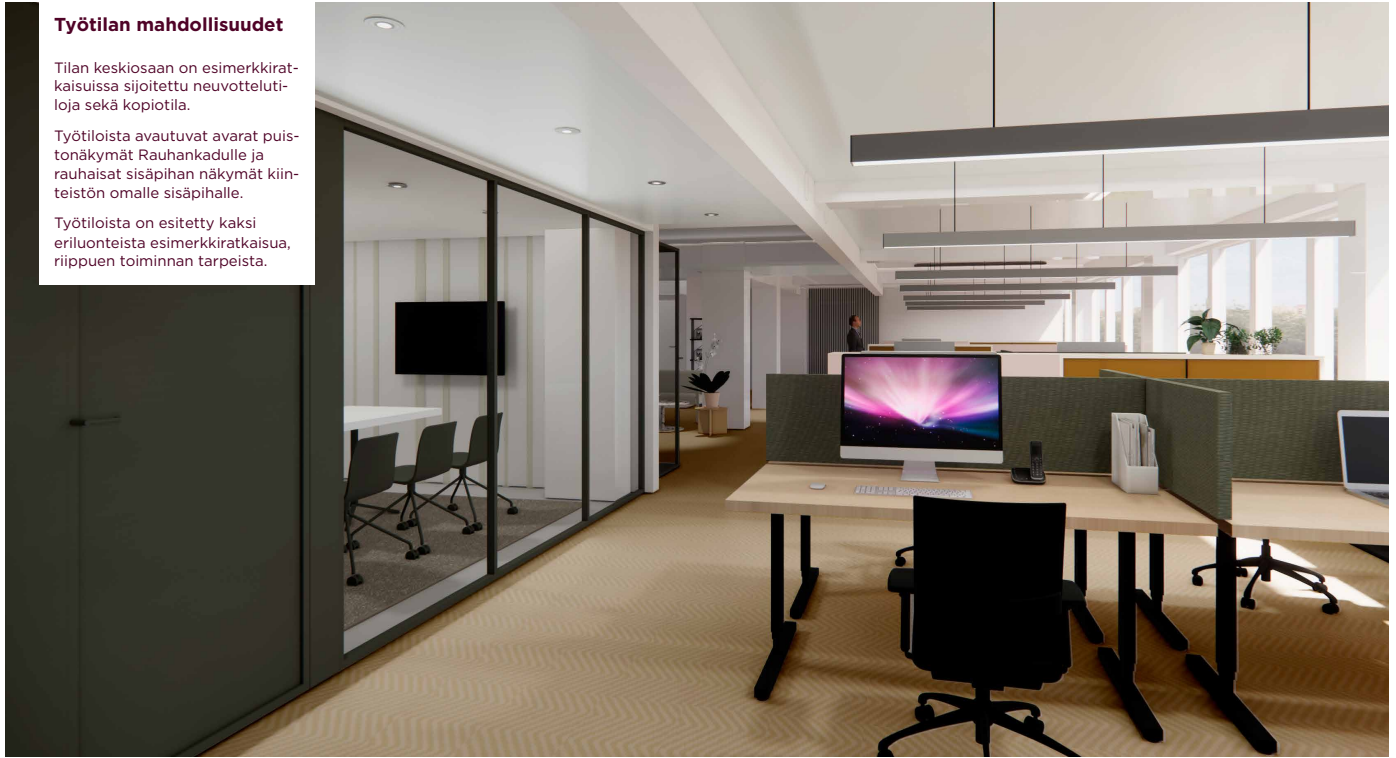
Toimitilaa Snellmaninkatu 13, 00170 Helsinki

Työtilan mahdollisuudet

Tilan keskiosaan on esimerkkiratkaisuissa sijoitettu neuvottelutiloja sekä kopiotila.

Työtiloista avautuvat avarat puistonäkymät Rauhankadulle ja rauhaiset sisäpihan näkymät kiinteistön omalle sisäpihalle.

Työtiloista on esitetty kaksi eriluonteista esimerkkiratkaisua, riippuen toiminnan tarpeista.



Toimitilaa Snellmaninkatu 13, 00170 Helsinki

Tilasta laaditut esimerkkiratkaisut



Toimitilaa Snellmaninkatu 13, 00170 Helsinki

Vaihtoehto 1

Huonetoimisto

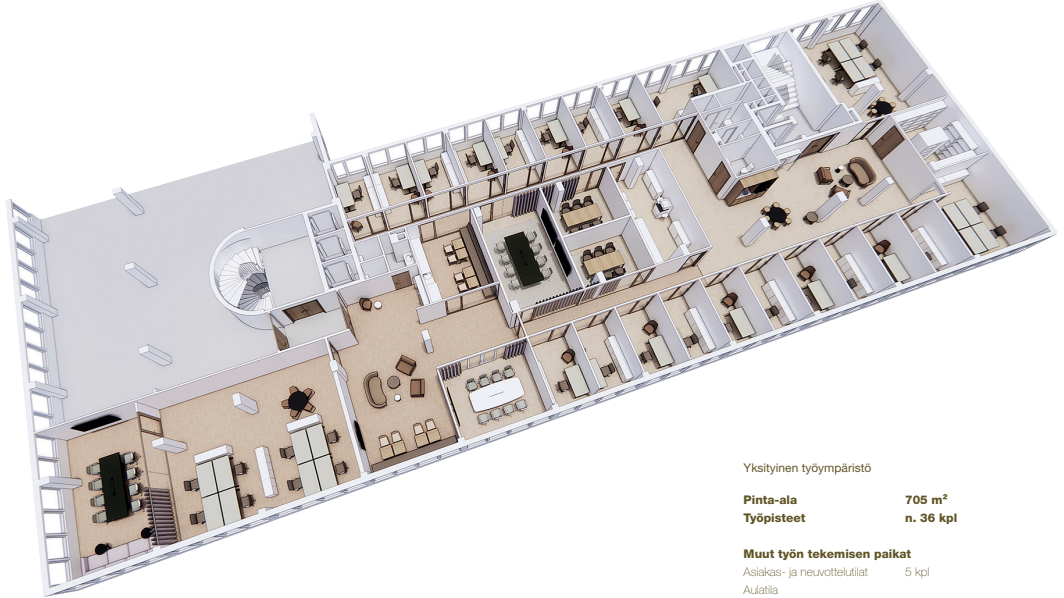
Yksityinen työympäristö

Tila on erittäin muuntojoustavaa ja taipuu niin huone- kuin monitilatoimistoksi.

Huonetoimisto sopii hyvin esimerkiksi organisaatiolle, joka arvostaa yksityisyyttä ja työrauhaa.

Tila muuntuu helposti noin 30-40 hengen asiantuntijaorganisaation työtilaksi, jossa painoarvo on omilla työhuoneissa.

Neuvotteluhuoneiden ja pienten vetäytymistilojen määrä on muokattavissa toiminnan tarpeiden mukaiseksi.



Yksityinen työympäristö

Pinta-ala 705 m²
Työpisteet n. 36 kpl

Muut työn tekemisen paikat

Asiakas- ja neuvottelutilat 5 kpl
Aulatilat
Joustavaa tilmitilaa

Snellmaninkatu 13, 5.krs

Vuokrattava toimistotila Vaihtoehto 1 Huonetoimisto

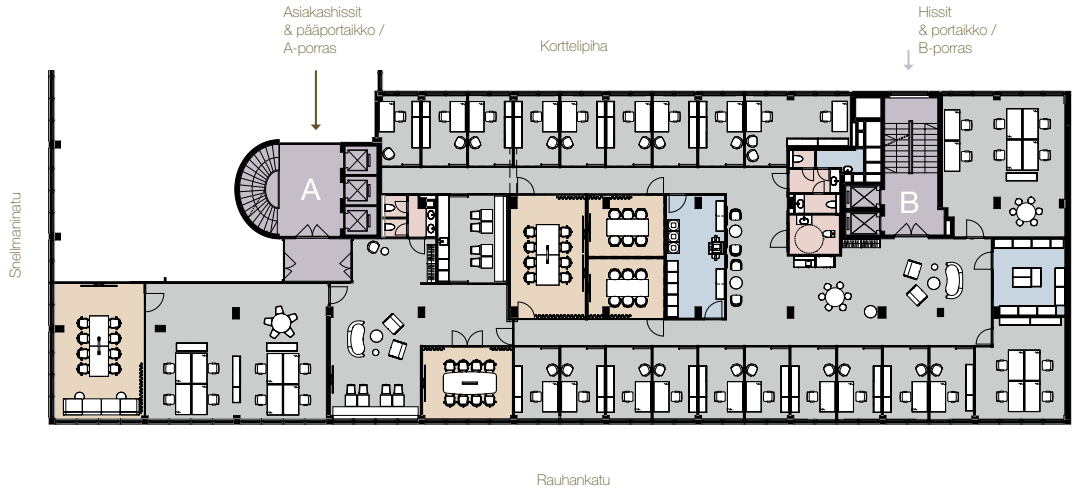
Toimitilaa Snellmaninkatu 13, 00170 Helsinki

Vaihtoehto 1

Huonetoimisto

Yksityinen työympäristö

- Työtilat
- Tauko- ja oleskelutilat
- Asiakas- ja neuvottelutilat
- Hissit ja porrashuoneet
- Wc-tilat
- Varastointi ja aputilat



Snellmaninkatu 13, 5.krs

Vuokrattava toimistolla Vaihtoehto 1 Huonetoimisto

Toimitilaa Snellmaninkatu 13, 00170 Helsinki

Vaihtoehto 2

Monitilatoimisto

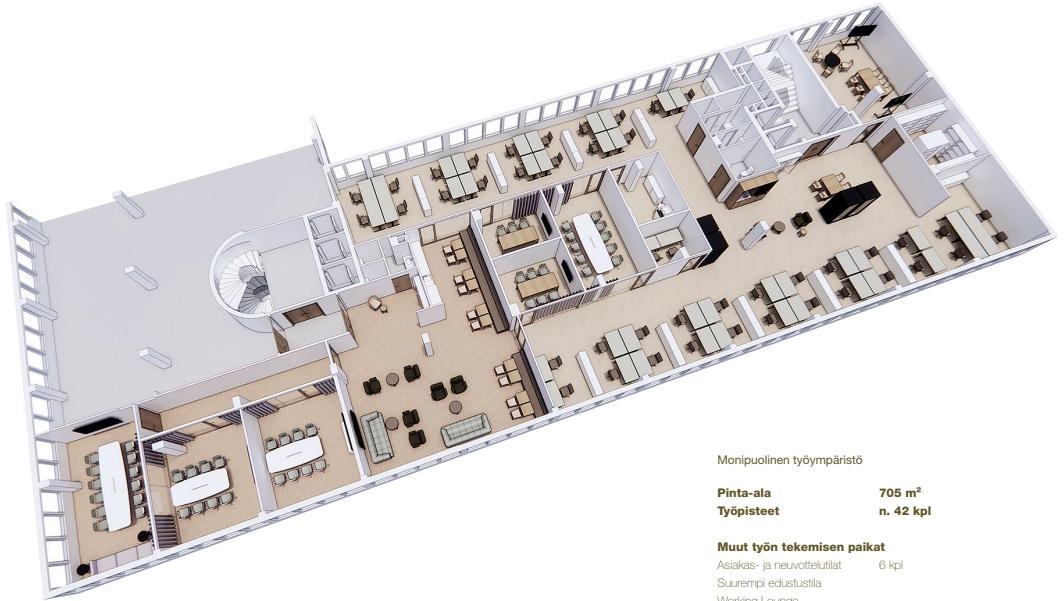
Monipuolinen työympäristö

Tila on erittäin muuntojoustavaa ja taipuu niin huone- kuin monitilatoimistoksi.

Monitilatyöympäristö sopii esimerkiksi organisaatiolle, jossa työtä halutaan tehdä mahdollisimman monipuolisissa tiloissa. Tilaan saa rakennettua tiimitilaa, lounge-tilaa, hiljaista tilaa sekä desk-paikkoja.

Tila muuntuu helposti noin 40-50 hengen organisaation monipuoliseksi työtilaksi.

Neuvotteluhuoneiden ja pienten vetäytymistilojen määrä on muokattavissa toiminnan tarpeiden mukaiseksi.



Monipuolinen työympäristö

Pinta-ala 705 m²
Työpisteet n. 42 kpl

Muut työn tekemisen paikat

Asiakas- ja neuvottelutilat 6 kpl
Suurempi edustustila
Working Lounge
Joustavaa tiimitilaa
Puhelintilaja

Snellmaninkatu 13, 5.krs

Vuokrattava toimistolla Vaihtoehto 2 Monitilatoimisto

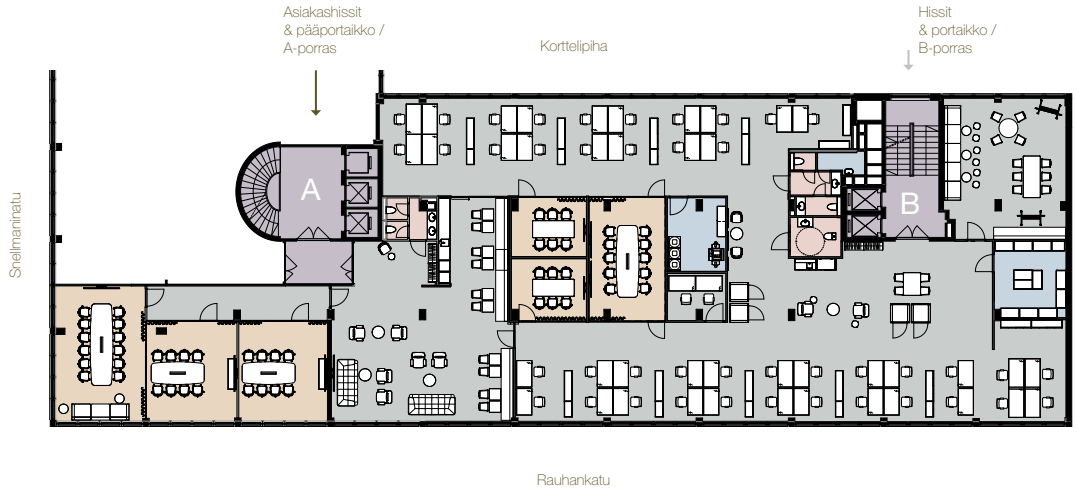
Toimitilaa Snellmaninkatu 13, 00170 Helsinki

Vaihtoehto 2

Monitilatoimisto

Monipuolinen työympäristö

- Työtilat
- Tauko- ja oleskelutilat
- Asiakas- ja neuvottelutilat
- Hissit ja porrashuoneet
- Wc-tilat
- Varastointi ja aputilat



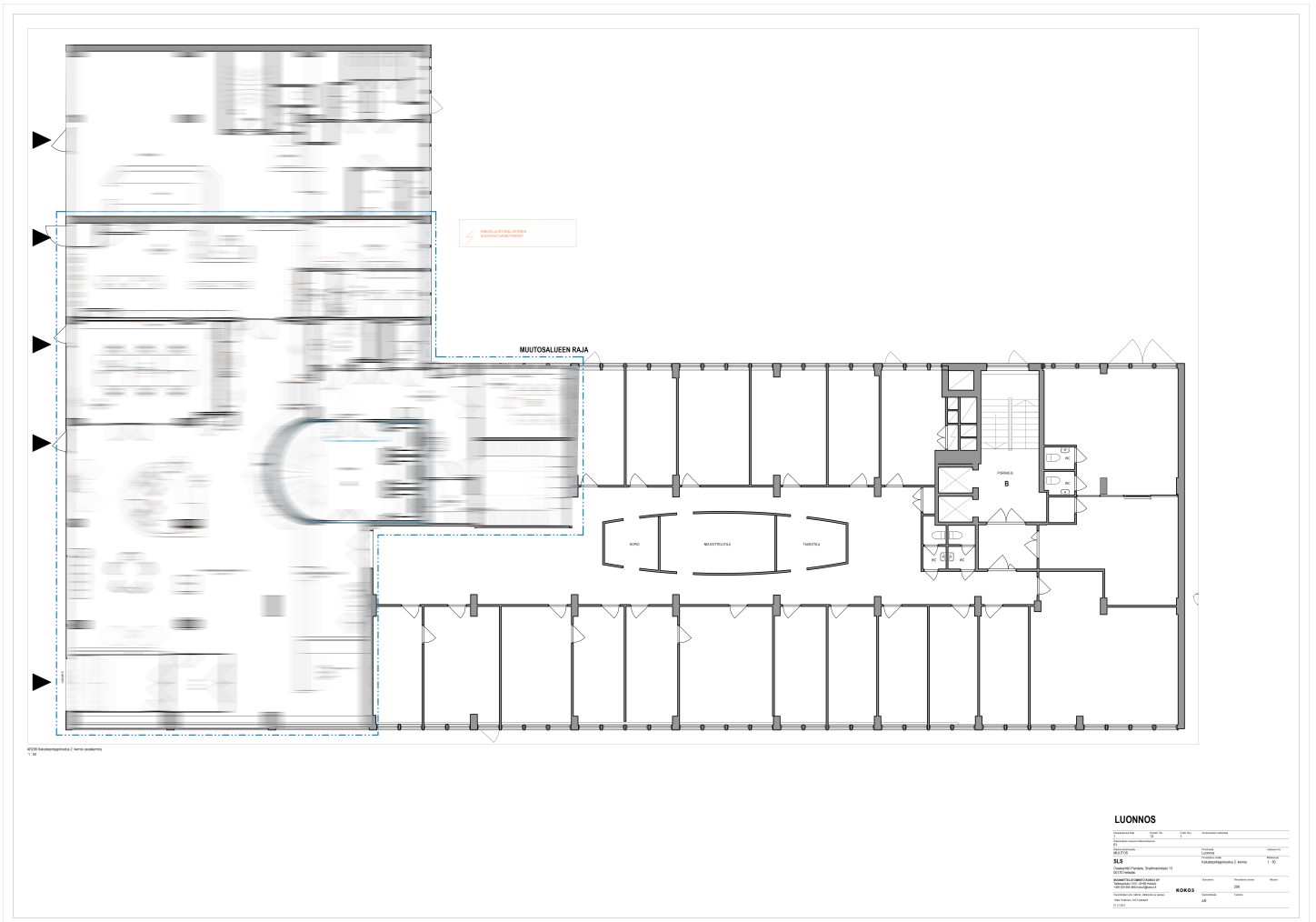
Snellmaninkatu 13, 5.krs

Vuokrattava toimistolla Vaihtoehto 2 Monitilatoimisto

Toimitilaa Snellmaninkatu 13, 00170 Helsinki



Toimitilaa Snellmaninkatu 13, 00170 Helsinki



Toimitilaa Snellmaninkatu 13, 00170 Helsinki

Snellmaninkatu 13

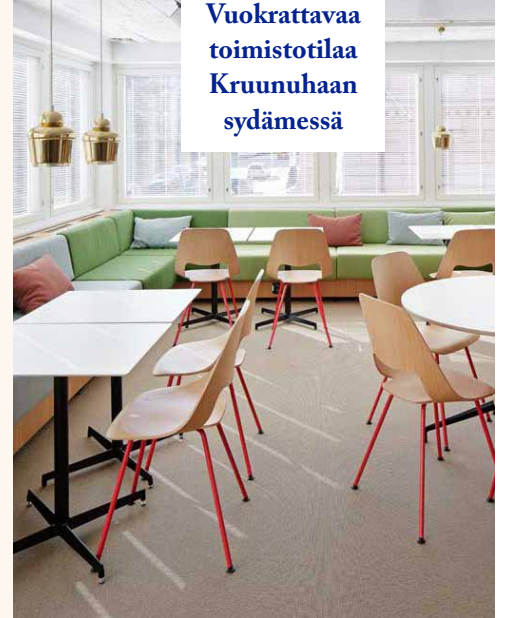


**Monien mahdollisuuksien toimistotila
arvokiinteistön viidennessä kerroksessa.**

Toimitilaa Snellmaninkatu 13, 00170 Helsinki

Snellmaninkatu 13

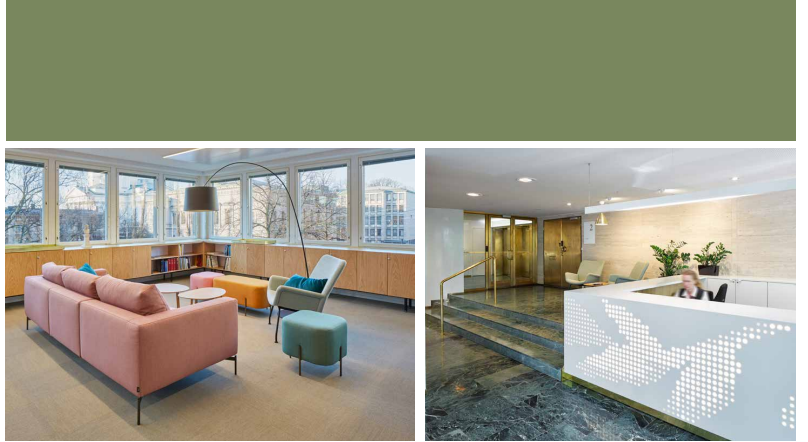
Sovi tilakierros ja tutustuminen
Snellmaninkatu 13 kiinteistöön.



Vuokrattavaa
toimistotilaa
Kruunuhaan
sydämessä

Toimitilaa Snellmaninkatu 13, 00170 Helsinki

- + Arvokiinteistö
- + Edustava sisäänkäynti
- + Kattavat aulapalvelut
- + Laadukkaat ja viihtyisät tilat
- + Muuntojoustavat ratkaisut
- + Arvonlisäveroton vuokrausmahdollisuus

**Vuokrattava tila / 5.krs**

Snellmaninkatu 13 tarjoaa sen viidennessä kerroksessa vuokrattavaksi modernia toimistoympäristöä, jonka ikkunoista avautuvat rauhalliset puistonäkymät Rauhankadulle sekä upeat näkymät Helsingin historialliseen sydämeen: Säätytalolle ja Suomen Pankkiin. Tila on helposti muokattavissa tulevaa toimintaa varten. Tilassa on kaksi erillistä sisäänkäyntiä, joiden yhteydessä sijaitsevat hissit.

Kiinteistöä

Kruunuhaan sydämessä, Snellmaninkadun ja Rauhankadun kulmassa, sijaitsee Svenska litteratursällskapet i Finlandin (SLS) omistama arvokiinteistö. Vuonna 1958 rakennettua kiinteistöä on saneerattu laadukkaasti viimeisinä vuosina. Kiinteistön saneerauksessa kiinnitetty huomioita kestävän rakentamisen ratkaisuihin. Mm. aurinkopaneelit katolla, kaukokylmä jäähdytys sekä sähköautoille latausmahdollisuus.

Kiinteistön toiminta

Tyylikkäässä ensimmäisessä kerroksessa sijaitsee koko kiinteistön aulapalvelu, SLS:n arkiston asiakaspalvelu sekä yhteys tieteelliseen kirjakauppaan. Kiinteistön omistaja SLS työskentelee täällä arkiston lisäksi kahdessa kerroksessa. Kiinteistössä työskentelee pääosin akateemista työtä tekeviä vuokralaisia. Kiinteistössä sijaitsee vaativaakin arkistointia varten saneerattuja arkistotiloja. Rakennuksessa palvelee lisäksi kaksi ravintolaa sekä laadukas catering-yritys.

Toimitilaa Snellmaninkatu 13, 00170 Helsinki

- + Kruunuhaan sydämessä
- + Erinomainen sijainti
- + Hyvät liikenneyhteydet
- + Palveluiden äärellä
- + Akateemisen tiedeyhteisön lähellä

**Sijainti**

Snellmaninkatu 13:a erinomaisen sijainnin ansiosta olet ovesta ulos astuessasi heti Kruunuhaan sydämessä. Myös Senaatintori ja Kauppatori monine palveluineen sijaitsevat välittömässä läheisyydessä. Merelliseen Pohjoisrantaan on muutaman minuutin kävelymatka. Kiinteistö on erittäin helposti saavutettavissa eri kulkuvälineillä.

Liikenneyhteydet

Kiinteistössä sijaitsee oma parkkihalli, josta on mahdollisuus vuokrata autopaikkoja. Sisäpihalla on lisäksi pysäköintipaikkoja sekä sähköautoille latausmahdollisuus. Raitiovaunu sekä linja-auto pysähtyvät aivan kiinteistön edessä. Lähin metropysäkki sijaitsee 400 metrin päässä (Yliopiston pysäkki). Rautatieasemalle kävelet 10 minuuttia. Pyörät voi jättää sisäpihalle.

Ympäröivä toiminta

Helsingin yliopiston lukuisat yksiköt, ministeriöt, Suomen Pankki, Säätytalo, Kansallisarkisto sekä alueen runsaslukuinen tiedeyhteisö ovat Snellmaninkatu 13:sta lähinaapureita. Kohde sijaitsee kattavien palveluiden äärellä - mm. alueen lounaspalvelut on erinomaiset.

Toimitilaa Snellmaninkatu 13, 00170 Helsinki



Edustava
sisäänkäynti ja aula,
jossa aulapalvelut
sekä SLS:n arkiston
asiakaspalvelu



Toimitilaa Snellmaninkatu 13, 00170 Helsinki



Snellmaninkatu
13:ssa
toteutettuja
toimistoratkaisuja



Toimitilaa Snellmaninkatu 13, 00170 Helsinki

**Millainen tila tukisi
parhaiten organisaatiosi
toimintaa?**

Vuokrattava tila on erittäin muuntojoustava ja taipuu niin huone- kuin monitilatoimistoksi.

Tilasta on laadittu kaksi esimerkkiratkaisua erityyppisille ja -kokoisille organisaatioille. Näiden tarkoitus on inspiroida ja näyttää tilan potentiaalia. Esitetyistä ratkaisuista voi poimia osia - tai niitä voi yhdistää ja muokata tarpeiden mukaan.

Tila tullaan saneeraamaan vuokralaista varten.



Toimitilaa Snellmaninkatu 13, 00170 Helsinki

Aulatilan mahdollisuudet

Pääportaikon puolella sijaitsevan aulatilan yhteyteen saadaan sijoitettua sekä asiakas wc-tilat että neuvottelutilat. Aulatilan koko ja luonne muokkaantuu tarpeiden mukaan.

Keittiötila on esimerkkiratkaisuissa sijoitettu lähelle aula- ja neuvottelutiloja. Se voidaan haluttaessa sulkea esimerkiksi lasiseinällä.

Aulatila ja työtila voidaan haluttaessa erottaa omiksi vyöhykkeiksi esimerkiksi lasiseinällä.



Toimitilaa Snellmaninkatu 13, 00170 Helsinki



Työtilan mahdollisuudet

Tilan takaosaan on esimerkkiratkaisuissa sijoitettu erityyppisiä työtiloja. Tilan layout voi olla avoimempi tai suljetumpi riippuen tarpeista.

Henkilökunnan käynti on helposti järjestettävissä rauhallisen B-portaan kautta hisseillä.

Tilan takaosaan on esimerkkiratkaisuissa sijoitettu henkilökunnan omat naulakkotilat sekä wc-tilat.

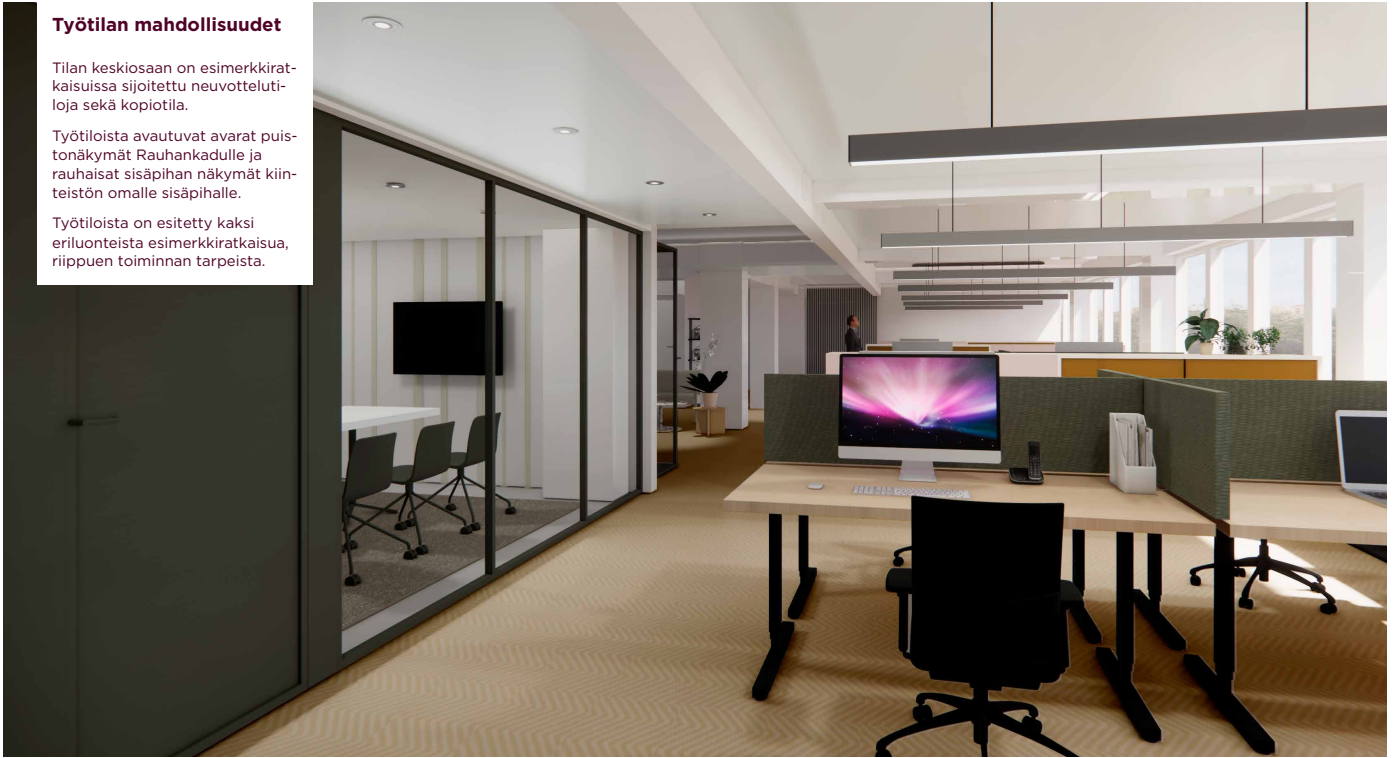
Toimitilaa Snellmaninkatu 13, 00170 Helsinki

Työtilan mahdollisuudet

Tilan keskiosaan on esimerkkiratkaisuissa sijoitettu neuvottelutiloja sekä kopiotila.

Työtiloista avautuvat avarat puistonäkymät Rauhankadulle ja rauhaiset sisäpihan näkymät kiinteistön omalle sisäpihalle.

Työtiloista on esitetty kaksi eriluonteista esimerkkiratkaisua, riippuen toiminnan tarpeista.



Toimitilaa Snellmaninkatu 13, 00170 Helsinki

Tilasta laaditut esimerkkiratkaisut

Vaihtoehto 1

Huonetoimisto



Yksityinen työympäristö

Pinta-ala 705 m²
Työpisteet n. 36 kpl

Muut työn tekemisen paikat
Asiakas- ja neuvottelutilat 5 kpl
Aulattia
Joustavaa tiimitilaa

Vaihtoehto 2

Monitilatoimisto



Monipuolinen työympäristö

Pinta-ala 705 m²
Työpisteet n. 42 kpl

Muut työn tekemisen paikat
Asiakas- ja neuvottelutilat 6 kpl
Suurempi edustustila
Working Lounge
Joustavaa tiimitilaa
Puhelintiloja

Toimitilaa Snellmaninkatu 13, 00170 Helsinki

Vaihtoehto 1

Huonetoimisto

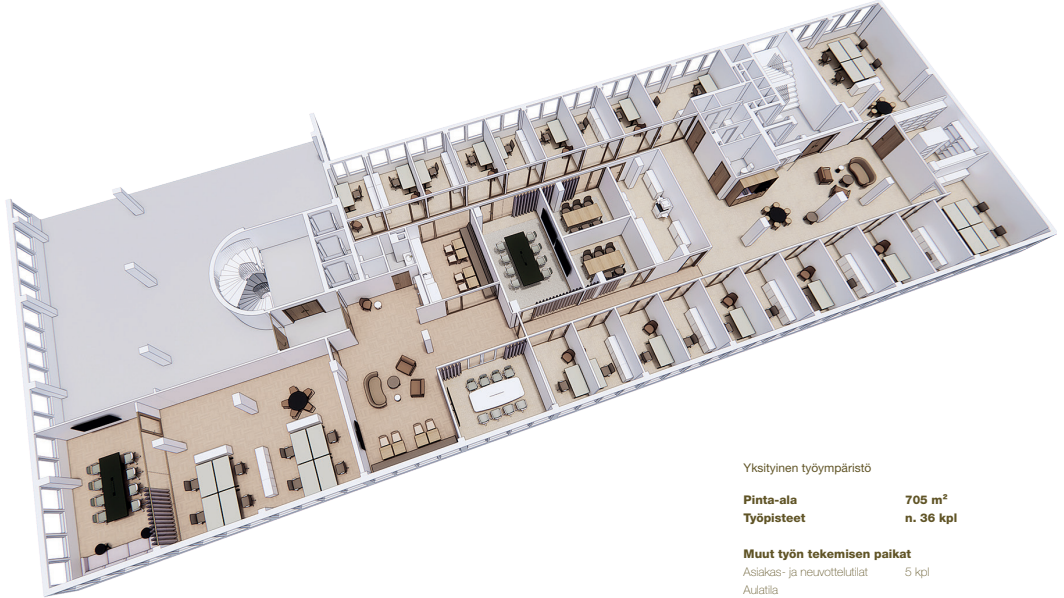
Yksityinen työympäristö

Tila on erittäin muuntojoustavaa ja taipuu niin huone- kuin monitilatoimistoksi.

Huonetoimisto sopii hyvin esimerkiksi organisaatiolle, joka arvostaa yksityisyyttä ja työrauhaa.

Tila muuntuu helposti noin 30-40 hengen asiantuntijaorganisaation työtilaksi, jossa painoarvo on omilla työhuoneissa.

Neuvotteluhuoneiden ja pienten vetäytymistilojen määrä on muokattavissa toiminnan tarpeiden mukaiseksi.



Yksityinen työympäristö

Pinta-ala 705 m²
Työpisteet n. 36 kpl

Muut työn tekemisen paikat

Asiakas- ja neuvottelutilat 5 kpl
Aulatilat
Joustavaa tilitytää

Snellmaninkatu 13, 5.krs

Vuokrattava toimistotila Vaihtoehto 1 Huonetoimisto

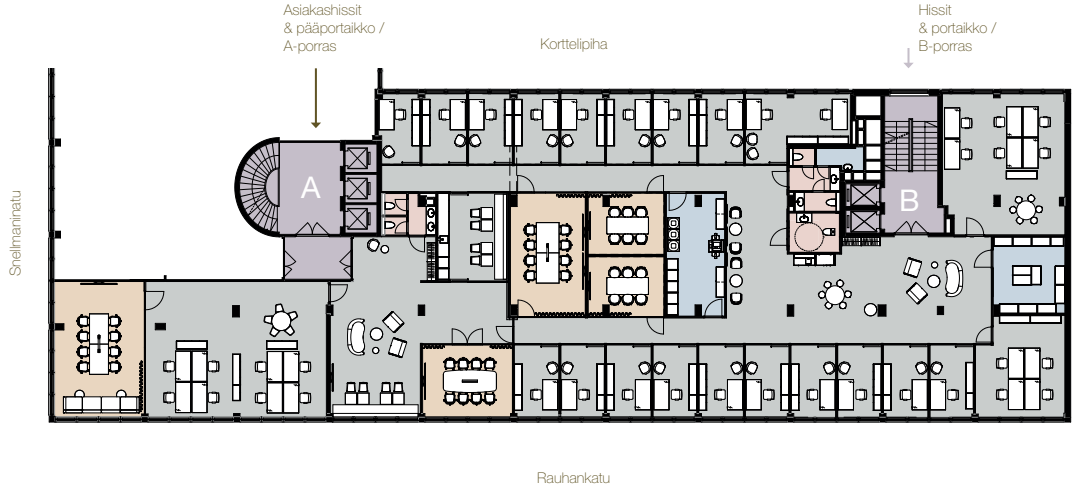
Toimitilaa Snellmaninkatu 13, 00170 Helsinki

Vaihtoehto 1

Huonetoimisto

Yksityinen työympäristö

- Työtilat
- Tauko- ja oleskelutilat
- Asiakas- ja neuvottelutilat
- Hissit ja porrashuoneet
- Wc-tilat
- Varastointi ja aputilat



Snellmaninkatu 13, 5.krs

Vuokrattava toimistolla Vaihtoehto 1 Huonetoimisto

Toimitilaa Snellmaninkatu 13, 00170 Helsinki

Vaihtoehto 2

Monitilatoimisto

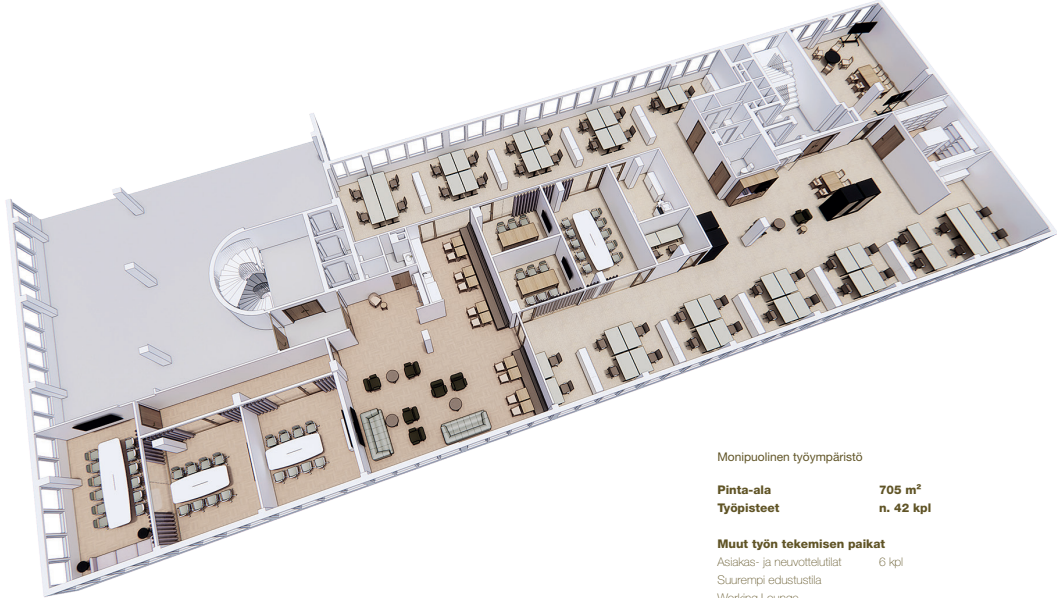
Monipuolinen työympäristö

Tila on erittäin muuntojoustavaa ja taipuu niin huone- kuin monitilatoimistoksi.

Monitilatyöympäristö sopii esimerkiksi organisaatiolle, jossa työtä halutaan tehdä mahdollisimman monipuolisissa tiloissa. Tilaan saa rakennettua tiimitilaa, lounge-tilaa, hiljaista tilaa sekä desk-paikkoja.

Tila muuntuu helposti noin 40-50 hengen organisaation monipuoliseksi työtilaksi.

Neuvotteluhuoneiden ja pienten vetäytymistilojen määrä on muokattavissa toiminnan tarpeiden mukaiseksi.



Monipuolinen työympäristö

Pinta-ala 705 m²
Työpisteet n. 42 kpl

Muut työn tekemisen paikat

Asiakas- ja neuvottelutilat 6 kpl
Suurempi edustustila
Working Lounge
Joustavaa tiimitilaa
Puhelintilaja

Snellmaninkatu 13, 5.krs

Vuokrattava toimistolla Vaihtoehto 2 Monitilatoimisto

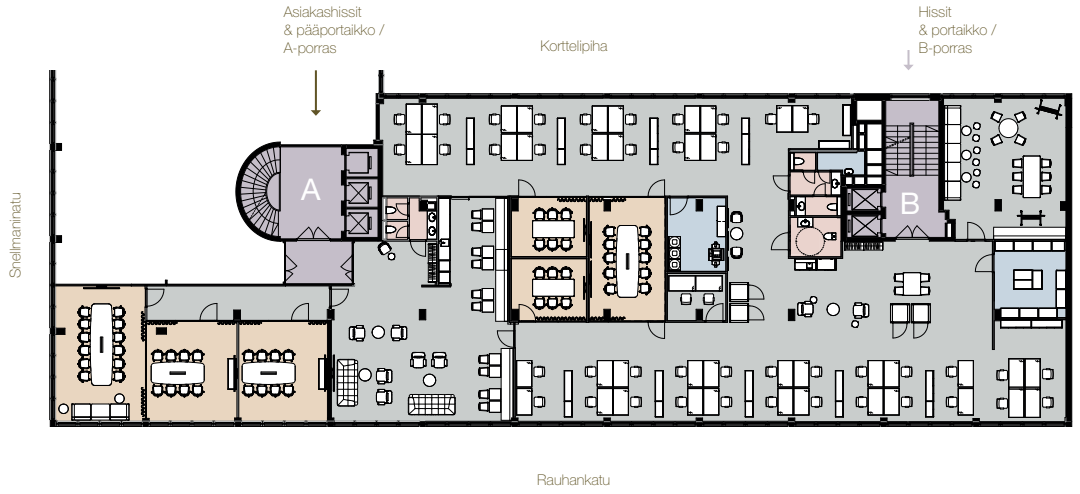
Toimitilaa Snellmaninkatu 13, 00170 Helsinki

Vaihtoehto 2

Monitilatoimisto

Monipuolinen työympäristö

- Työtilat
- Tauko- ja oleskelutilat
- Asiakas- ja neuvottelutilat
- Hissit ja porrashuoneet
- Wc-tilat
- Varastointi ja aputilat



Snellmaninkatu 13, 5.krs

Vuokrattava toimistolla Vaihtoehto 2 Monitilatoimisto

Toimitilaa Snellmaninkatu 13, 00170 Helsinki

