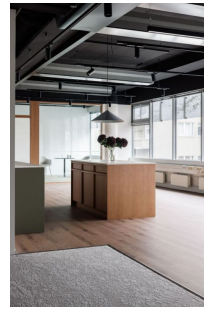
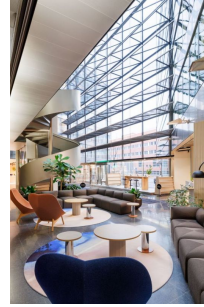


## Toimitilaa Elimäenkatu 5, 00510 Helsinki



### Vuokrataan

Vuokrataan erittäin laadukasta ja nykyaikaista vuokralaisen tarpeita vastaavaksi muunneltavaa toimistotilaa Vallilasta. Kiinteistössä monipuolinen palvelutarjonta: -aulapalvelu, vartiointi, kulunvalvonta, neuvottelutiloja, auditorio, postituspalvelu, edustus- ja saunatilat, lounasravintola- ja cateringpalvelu, autohalli. Soita ja sovi esittely, palvelumme on tilanhakijoille ilmainen.

### Tilatyyppi

Toimistotilaa	247 m <sup>2</sup>
Yhteensä	247 m <sup>2</sup>



### Tilan tarjoaja

Senaatin Notariaatti Oy LKV

p. +358 9 7745 100

toimitilat@senaatinnotariaatti.fi | etunimi.sukunimi@senaatinnotariaatti.fi

<http://www.senaatinnotariaatti.fi>

**Toimitilaa Elimäenkatu 5, 00510 Helsinki**

---

**Sijainti**

Sturenkadun tuntumassa.

**Pysäköinti**

Maanalainen lämmitetty autohalli.

**Palvelut**

Hyvät

**Tarkemmat tiedot**

✓ Hissi

**Rakennusvuosi**

2000

**Kerros**

5/6

**Energiatehokkuusluokka**

Ei lain edellyttämää energiatodistusta

Toimitilaa Elimäenkatu 5, 00510 Helsinki

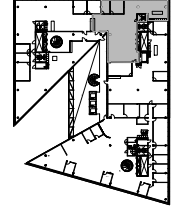


**Toimitilaa Elimäenkatu 5, 00510 Helsinki**



**KOY ELIMÄENKATU 5**  
Elimäenkatu 5  
00530 Helsinki

**5 KRS**



5 Krs  
TILA 5.1c  
240,0 m<sup>2</sup>

TILATEHOKKUUS: 15,0 m<sup>2</sup>/hlö  
HENKILÖMÄÄRÄ: 16 hlö  
(TYÖPISTEEN KOKO 1400x800mm)

- Avotoimisto 16 työpistettä
- Neuvotteluhuone 2kpl
- Puhelinkoppi 1kpl
- Taukotilat / lounge
- Wc (2kpl)

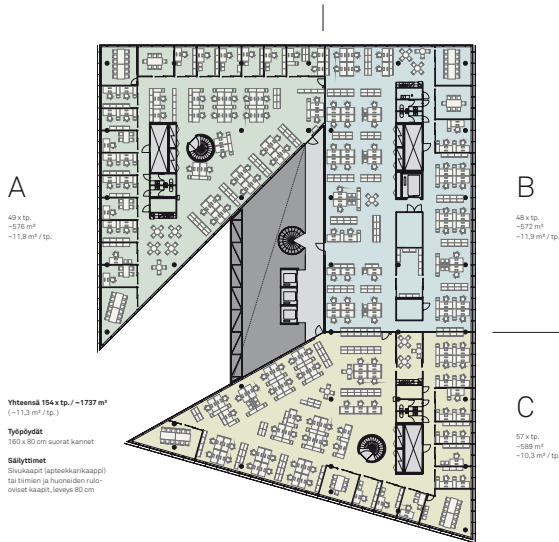


Mittakaava 1: 100

(Kalusteet viitteellisiä)

Poistumistiet ←

## Toimitilaa Elimäenkatu 5, 00510 Helsinki



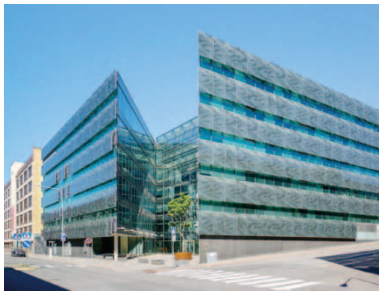
Talossa on noin 7 900 m<sup>2</sup> vuokrattavaa toimitilaa viidessä kerroksessa. Yhden toimistokerroksen pinta-ala on noin 1 730 m<sup>2</sup>.



Moderni toimistotalo pitää sisällään kaikki tarvitsemasi palvelut henkilökunnan viihtyvyyden takaamiseksi. Talon veistoksellisuus jatkuu sisäpuolella huppuilla aulalla sekä tyylikkävillä, viihtyisillä ja tehokkailta toimistotiloilla. Toimistotilat ovat vaihtelevasti huone- ja avotoimistoja. Vuokrattavissa on koko kuusikerroksinen rakennus, jossa toimitilaa viidessä kerroksessa. Ensimmäisestä kerroksesta löytyy lounasravintola, auditorio ja kokoushuoneet, ylimmästä kerroksesta sauna. Maan alla on oma pysäköintihalli.

<b>KERROS M*</b>	Toimistokerros	Noin 1 730 m <sup>2</sup>
	Työpisteet	Noin 150 kpl./kerros
<b>TALO</b>	Rakennusvuosi	2002
	Vuokrattava pinta-ala kokonaisuudessaan	Noin 9 300 m <sup>2</sup>
	Autopaikkoja	149
	Rakennuksen ET-luokka	D
	Palvelut	Aulapalvelu Kokouskeskus Saunatila Lounasravintola Catering

<b>SIJAINTI</b>	Talo sijaitsee näkyvällä ja keskeisellä paikalla Vallilassa.
<b>ALUEEN EDUT</b>	Vallilan keskeinen sijainti vahvalla historiallisella taustalla ja vankoilla tulevaisuuden näkymillä tekee alueesta suosittu yrityskeskittymäalueen.
	Vallilla on yksi suosituimmista toimitusalueista pääkaupunkiseudulla.
<b>ETAISYYDET</b>	4,3 km keskusta
	1,7 km Pasilan juna-asema
	2 km Sörnäisten metroasema
	13,5 km lentokenttä
<b>KULKUYHTEYDET</b>	Autoliijoille talo tarjoaa 149 pysäköintipaikkaa, jonne pääsee helposti vältyen keskustan ruuhkista.
	Rakennukseen on helppo tulla. Talon lähistöltä hyvät kulkuyhteydet: raitiolinjat 7A, 7B, 9 ja 1 sekä useita bussilinjoja.



Laaja palveluvalikoima kattaa kaikki yrityksesi tarvitsemat palvelut.