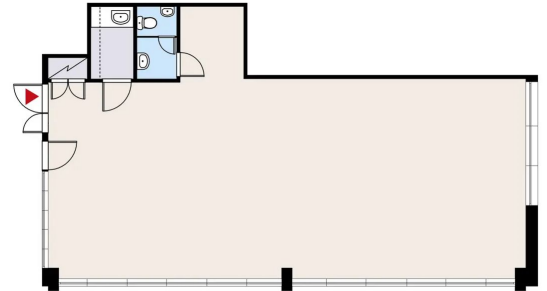


Toimitilaa Kutojantie 11, 02630 Espoo



Vuokrataan

Espoon Kutojantieltä on vuokrattavana siisti ensimmäisen kerroksen toimistotila. Tila on avotilaa ja siinä on omat wc-tilat. Ylimmän kerroksen valoisassa neuvottelu- ja saunatilassa hoituvat kokoukset ja saunaillat. Kellarikerroksessa on kiinteistön käyttäjille vuokrattavissa pienvarastotilaa. Mahdollinen tavaraliikenne kerrokseen sujuu erillisellä tavarahissillä (kantavuus 1 000 kg). Kilon alue on vilkas työp...

Tilatyyppi

Toimistotilaa	97.5 m ²
Yhteensä	97.5 m ²

Tilan tarjoaja

CRE PREMISES

p. 020 7290 710

asiakaspalvelu@premises.fi

<http://www.premises.fi>

Toimitilaa Kutojantie 11, 02630 Espoo

Yleiskuvaus

Espoon Kutojantieltä on vuokrattavana siisti ensimmäisen kerroksen toimistotila. Tila on avotilaa ja siinä on omat wc-tilat. Ylimmän kerroksen valoisassa neuvottelu- ja saunatilassa hoituvat kokoukset ja saunailat. Kellarikerroksessa on kiinteistön käyttäjille vuokrattavissa pienvarastotilaa. Mahdollinen tavaraliikenne kerrokseen sujuu erillisellä tavarahissillä (kantavuus 1 000 kg). Kilon alue on vilkas työpaikkakeskittymä hyvien liikenneyhteyksien varrella. Keran junaseisake ja bussipysäkit sijaitsevat kävelymatkan päässä kiinteistöstä. Ajoaika Helsinki-Vantaan lentoasemalle on alle puoli tuntia. Autopaikkoja on runsaasti; piha-alueella 64 kpl ja autokatoksessa 18 kpl. Lisäautopaikkoja löytyy viereiseltä tontilta. Lisätiedot: 020 7290 710, sekä lisää kohteita osoitteesta: www.premises.fi Kohteella ei ole lain edellyttämää energiatodistusta tai energialuokka ei tiedossa. Kerros: 1

Kulkuyhteydet

Kilon Helmi sijaitsee Kutojantiellä Espoon Kilossa. Alue on vilkas työpaikkakeskittymä hyvien liikenneyhteyksien varrella Kehä II:n ja Turunväylän solmukohdassa. Ajoaika Helsinki-Vantaan lentoasemalle on alle puoli tuntia. Kiinteistön pihalla on autopaikkoja. Lähin linja-autopysäkki on aivan kiinteistön vieressä Kutojantiellä ja Keran rautatieasema on vain muutaman sadan metrin päässä.

Vapautuu

-