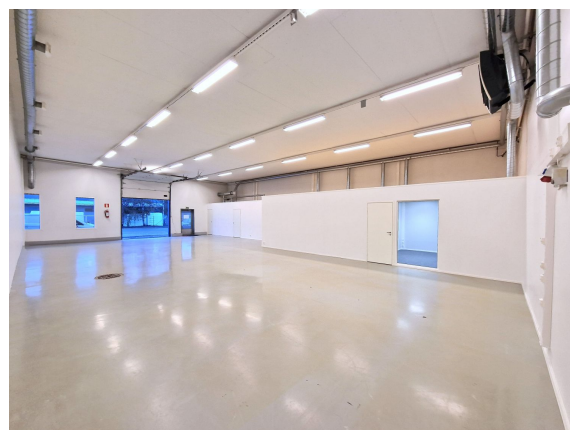


Toimitilaa Ahlmanintie 59, 33800 Tampere



Vuokrataan

Liikekorttelista KMT10 vapautuu toimitilaa näkyvältä paikalta kiinteistön päädyssä, katutasosta sisältäen nosto-ovet 2 kpl. Sisäänkäynti Ahlmanintien puolelta. Tilat soveltuvat mm. varasto-myyväläkäyttöön. Vapautuvat tilat ovat räätälöitävissä yrityksesi tarpeisiin sopiviksi.

Tilatyyppi

Liiketilaa	174 - 575 m ²
Yhteensä	174 - 575 m ²

Tilajako

Jaettavissa

Tilan tarjoaja

AulisCap Oy

p. 0407089930

peter@auliscap.com

<http://www.auliscap.fi>

Toimitilaa Ahlmanintie 59, 33800 Tampere

Kiinteistö

KMT10 on monipuolinen liikekortteli erinomaisten yhteyksien päässä Nekalan palvelukeskityksessä, vain 2,8km kaupungin keskustasta ja 1,1km Tampere - Helsinki moottoritietä.

Sijainti

Lähellä Tampereen keskustaa ja erinomaisten yhteyksien päässä sijaitseva kiinteistö mahdollistaa monimuotoisen toiminnan tarjoten erikokoisia tilaratkaisuja toimisto-, varasto- ja myymäläkäyttöön. Räätelöidyt isommat tilakokonaisuudet soveltuvat erinomaisesti myös liikunta- ja pienteolliseen toimintaan.

Ympäristö

Nekalan kehittyvällä alueella mm. paljon tukkuliikkeitä (kuten Stark, Ahlsell, Dahl, Onninen).

Pysäköinti

Kiinteistöllä runsaasti yhteisautopaikkoja, lisäksi alueella ilmainen kadunvarsipysäköinti.

Palvelut

Alueella runsaasti lounasravintoloita, kävelyetäisyydellä mm. Nekalan Hovi sekä Ravintola Eväs.

Kulkuyhteydet

Bussilinjat 10 sekä 14.

Vuokralaisia

Kiinteistössä toimii mm. Wulff-Yhtiöt Oyj, Metehe, HtF Group.

Muuta

Erikokoisia varastotiloja vuokrattavissa kiinteistöstä.

Tarkemmat tiedot

- ✓ Jaettavissa
- ✓ Näkyvällä paikalla
- ✓ Katutasossa

Vapautuu

Sopimuksen mukaan

Kerros

1/1

Toimitilaa Ahlmanintie 59, 33800 Tampere



Toimitilaa Ahlmanintie 59, 33800 Tampere

