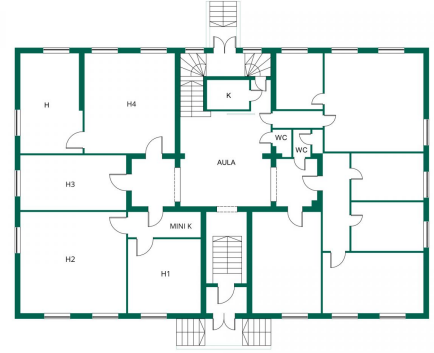


Toimitilaa Piippukatu 7, 40100 Jyväskylä



Vuokrataan

Toimitiloja 100-vuotiaasta tiilitalosta Jyväskylän Lutakossa, harvoin tarjolla! Nyt vuokrattavana viihtyisiä ja erittäin valoisia toimistotiloja suositulta Lutakon alueelta. Rakennus on alunperin rakennettu Schaumanin pääkonttoriksi 1920-luvulla ja kokenut täyden taloteknisen saneerauksen 2010-luvulla, jossa asennettu myös koneellinen tulo- ja poistoilmanvaihto viilennyksellä, joten mukavuus on taattu. Nämä tila...

Tilatyyppi

Toimistotilaa	22 - 140 m ²
Yhteensä	22 - 140 m ²

Tilajako

Jaettavissa - Huoneiden koot H1 n. 27,5m² (sis. mini K) + H2 39m² = 66,5m², H3 n. 22m² ja H4 n. 50m².



Tilan tarjoaja

Kiinteistömaailma Tourula

p. 0400 166 246
topi.kovanen@kiinteistomaailma.fi
<http://www.kiinteistomaailma.fi>

Toimitilaa Piippukatu 7, 40100 Jyväskylä

Yleiskuvaus

Toimitiloja 100-vuotiaasta tiilitalosta Jyväskylän Lutakossa, harvoin tarjolla! Nyt vuokrattavana viihtyisiä ja erittäin valoisia toimistotiloja suositulta Lutakon alueelta. Rakennus on alunperin rakennettu Schaumanin pääkonttoriksi 1920-luvulla ja kokenut täyden taloteknisen saneerauksen 2010-luvulla, jossa asennettu myös koneellinen tulo- ja poistoilmanvaihto viilennyksellä, joten mukavuus on taattu. Nämä tilat ovat sinulle joka et halua tylsän harmaaseen toimistorakennukseen, vaan edustaviin ja mieleenpainuviin toimitiloihin huippupaikalle! Sijainti vertaansa vailla: Liikenneyhteydet toimivat niin paikallisesti, kuin ympäri Suomen matkakeskuksen ansiosta. Lähellä pysäköintitilaa asiakkaille kadunvarressa, sekä pysäköintihallissa. Vuokralainen voi vuokrata tilojen yhteydessä pysäköintipaikkoja omaan tarpeeseen. K-Supermarket, Sataman ravintolat, sekä kuntosali löytyvät vain lyhyen kävelymatkan päästä. Kohteen saavuttaa siis autolla, julkisilla, pyörällä ja kävellen vaivatta! Tiloja mahdollista vuokrata huone kerrallaan, useampi huone tai kaikki 4 huonetta. Huoneiden koot H1 n. 27,5m² (sis. mini K) + H2 39m² = 66,5m², H3 n. 22m² ja H4 n. 50m². Kysy tarpeesi mukaan! Vuokralaisilla on yhteiskäytössä viihtyisät aulatilat, wc:t, sekä keittiö. Aulatiloissa oleskelutilaa, joten kohde sopii niin toimistokäyttöön, kun esimerkiksi palveluvastaanotoksi. Sijainti 1-kerroksessa tekee siitä helppokulkuisen, vain muutamat portaat. Vuokran lisäksi vuokralainen vastaa vedestä/yhteiskäyttötilamaksusta, sähköstä, sekä autopaikkojen vuokrasta. Vapautuminen 1.7.2026 alkaen. Vuokrasopimuksen kesto ja tyyppi neuvoteltavissa. Vakuus vastaa 3kk vuokraa. Vuokraan ja erilliskorvauksiin lisätään ALV. Etsit sitten uudelle yrityksellesi tilaa tai haluat kilpailuttaa nykyistä sopimusta, niin neuvotellaan sinulle kilpailukykyinen sopimus uusiin toimitiloihin! Kauttamme vuokrattavissa monipuolisesti toimi-, liike ja toimistotilat Jyväskylän alueella. Ota siis yhteyttä ja kysy tarpeesi mukaan myös suoraan välittäjältä. Ota yhteyttä ja tule ihastumaan: Topi Kovanen, Kiinteistömaailma Tourula vuokraus, 0400166246, topi.kovanen@kiinteistomaailma.fi

Lisätietoa saneerauksista

Talotekninen saneeraus 2010-luvulla

Tarkemmat tiedot

- ✓ Jaettavissa
- ✓ Näkyvällä paikalla

Vapautuu

01.07.2026

Rakennusvuosi

1920

Saneerausvuosi

2010

Kerros

1/2

Huoneiden lukumäärä

4

Toimitilaa Piippukatu 7, 40100 Jyväskylä

