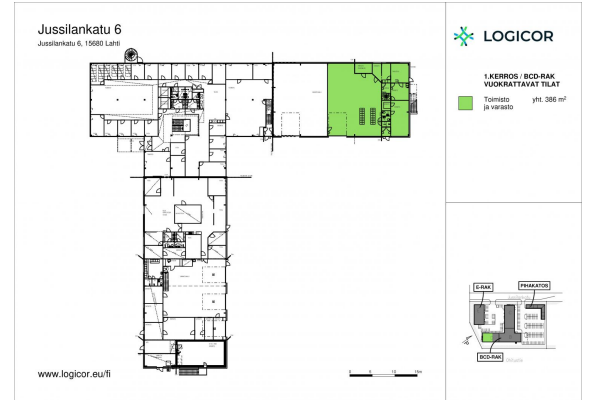


Toimitilaa Jussilankatu 6, 15680 Lahti



Vuokrataan

Vuokrataan sisäänajettava varastotila ja valoisa toimistotila. Tilaan kuuluu omat sosiaalitilat. Jussilankatu 6 on hyväkuntoinen varasto- ja toimistokiinteistö, jonka kokonaispinta-ala on 4252 m². Varastotilat ovat valmistuneet vuonna 2002, ja modernit toimistotilat vuonna 2005. Kiinteistö sijaitsee näkyvällä ja helposti saavutettavalla paikalla Lahden Renkomäessä, keskellä yhtä Lahden merkittävintä vähittäiskau...

Tilatyypit

Varastotilaa	386 m ²
Yhteensä	386 m ²



Tilan tarjoaja

Logicor Oy

p. +358407509964
jussi.suominen@reagle.fi

Toimitilaa Jussilankatu 6, 15680 Lahti

Yleiskuvaus

Vuokrataan sisäänajettava varastotila ja valoisa toimistotila. Tilaan kuuluu omat sosiaalitilat. Jussilankatu 6 on hyväkuntoinen varasto- ja toimistokiinteistö, jonka kokonaispinta-ala on 4252 m². Varastotilat ovat valmistuneet vuonna 2002, ja modernit toimistotilat vuonna 2005. Kiinteistö sijaitsee näkyvällä ja helposti saavutettavalla paikalla Lahden Renkomäessä, keskellä yhtä Lahden merkittävintä vähittäiskaupan keskittymää. Kiinteistöllä on laaja piha-alue, jossa on sääsuojattu ulkovarasto.

Pysäköinti

Asfaltoidulla piha-alueella on runsaasti pysäköintipaikkoja.

Palvelut

Renkomäki on vilkas ja monipuolinen yritysalue, jossa toimii useita logistiikan, varastoinnin ja kaupan alan toimijoita. Alueen kattava palvelutarjonta tukee myös kiinteistön käyttäjien arkea - lähistöltä löytyy runsaasti lounasravintoloita, päivittäistavaraliikkeitä sekä muita keskeisiä peruspalveluita.

Kulkuyhteydet

Kiinteistön vierestä pääsee suoralla bussilinjalla mm. Lahden keskustaan alle 10 minuutissa. Lahden rautatieasemalta lähi- ja kaukojunaliikenne ympäri Suomen.

Vapautuu

Sopimuksen mukaan

Rakennusvuosi

2002

Kerros

1

Toimitilaa Jussilankatu 6, 15680 Lahti
