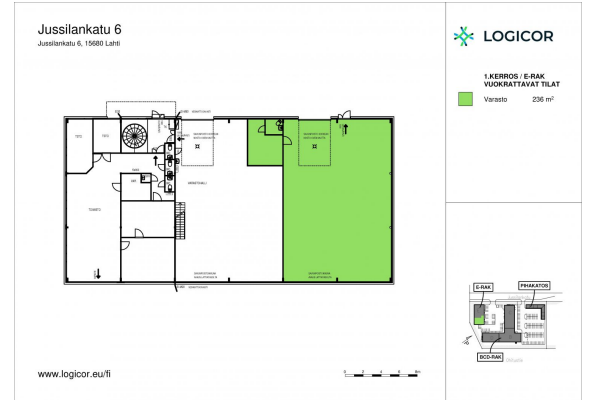


Toimitilaa Jussilankatu 6, 15680 Lahti



Vuokrataan

Vuokrataan sisäänajettava varastotila, jossa sosiaalityöt.
Jussilankatu 6 on hyväkuntoinen varasto- ja toimistokiinteistö, jonka kokonaispinta-ala on 4252 m². Varastotilat ovat valmistuneet vuonna 2002, ja modernit toimistotilat vuonna 2005. Kiinteistö sijaitsee näkyvällä ja helposti saavutettavalla paikalla Lahden Renkomäessä, keskellä yhtä Lahden merkittävintä vähittäiskaupan keskittymää. Kiinteistöllä on ...

Tilatyypit

Varastotilaa	236 m ²
Yhteensä	236 m ²



Tilan tarjoaja

Logicor Oy

p. +358407509964
jussi.suominen@reagle.fi

Toimitilaa Jussilankatu 6, 15680 Lahti**Yleiskuvaus**

Vuokrataan sisäänajettava varastotila, jossa sosiaalityöt.
Jussilankatu 6 on hyväkuntoinen varasto- ja toimistokiinteistö, jonka kokonaispinta-ala on 4252 m². Varastotilat ovat valmistuneet vuonna 2002, ja modernit toimistotilat vuonna 2005. Kiinteistö sijaitsee näkyvällä ja helposti saavutettavalla paikalla Lahden Renkomäessä, keskellä yhtä Lahden merkittävintä vähittäiskaupan keskittymää. Kiinteistöllä on laaja piha-alue, jossa on sääsuojattu ulkovarasto.

Pysäköinti

Asfaltoidulla piha-alueella on runsaasti pysäköintipaikkoja.

Palvelut

Renkomäki on vilkas ja monipuolinen yritysalue, jossa toimii useita logistiikan, varastoinnin ja kaupan alan toimijoita. Alueen kattava palvelutarjonta tukee myös kiinteistön käyttäjien arkea - lähietäältä löytyy runsaasti lounasravintoloita, päivittäistavaraliikkeitä sekä muita keskeisiä peruspalveluita.

Kulkuyhteydet

Kiinteistön vierestä pääsee suoralla bussilinjalla mm. Lahden keskustaan alle 10 minuutissa. Lahden rautatieasemalta lähi- ja kaukojunaliikenne ympäri Suomen.

Vapautuu

2026-10-01T00:00:00+00:00

Rakennusvuosi

2002

Kerros

1

Toimitilaa Jussilankatu 6, 15680 Lahti
