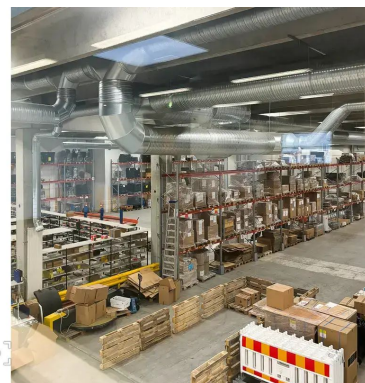


## Toimitilaa Valuraudankuja 3, 00700 Helsinki



### Vuokrataan

Nyt vuokrattavissa kiinteistön katutasosta oleva suuri varastotila. Tilan yhteydessä on lastauslaiturit ja tilan korkeus on noin 8 m. Helsingin Tattariharjussa sijaitseva Valuraudankuja 3 tarjoaa monipuolista, edullista ja korkeaa logistiikka- ja toimistotilaa hyvien liikenneyhteyksien päästä. Rakennus sijaitsee suurien pääväylien Kehä I:n ja III:n, Lahdenväylän ja Porvoon moottoritien välittömässä läheisyydessä. Vuonna 19...

### Tilatyypit

Varastotilaa	2605 m <sup>2</sup>
Yhteensä	2605 m <sup>2</sup>



### Tilan tarjoaja

#### Croisette Real Estate Partner

p. +358 400 585 857, p. +358400585857  
vuokraus@croisette.fi | vuokraus@croisette.fi  
<https://www.croisette.fi>

**Toimitilaa Valuraudankuja 3, 00700 Helsinki****Yleiskuvaus**

Nyt vuokrattavissa kiinteistön katutasosta oleva suuri varastotila. Tilan yhteydessä on lastauslaiturit ja tilan korkeus on noin 8 m. Helsingin Tattariharjussa sijaitseva Valuraudankuja 3 tarjoaa monipuolista, edullista ja korkeaa logistiikka- ja toimistotilaa hyvien liikenneyhteyksien päästä. Rakennus sijaitsee suurien pääväylien Kehä I:n ja III:n, Lahdenväylän ja Porvoon moottoritien välittömässä läheisyydessä. Vuonna 1990 rakennettu kiinteistö koostuu toisiinsa yhteydessä olevista varasto- ja toimisto-osista ja soveltuu monenlaiseen tuotantokäyttöön. Tiloja kehitetään yhdessä vuokralaisten kanssa. Me Croisettella autamme teitä löytämään teille parhaat tilat! Olemme puolueettomia asiantuntijoita ja tunnemme toimitilamarkkinat, talot sekä tilat vankalla kokemuksella. Meillä on välityksessä kaikki toimitilat ja tiedämme niiden alustavat vuokratasot. Tehtävämme on tehdä toimitilahaustanne onnistunutta ja helppoa. Saamme palkkiomme kiinteistönomistajalta, joten sinulle palvelumme on täysin maksuton. Jos kiinnostuit, ota yhteyttä!

**Sijainti**

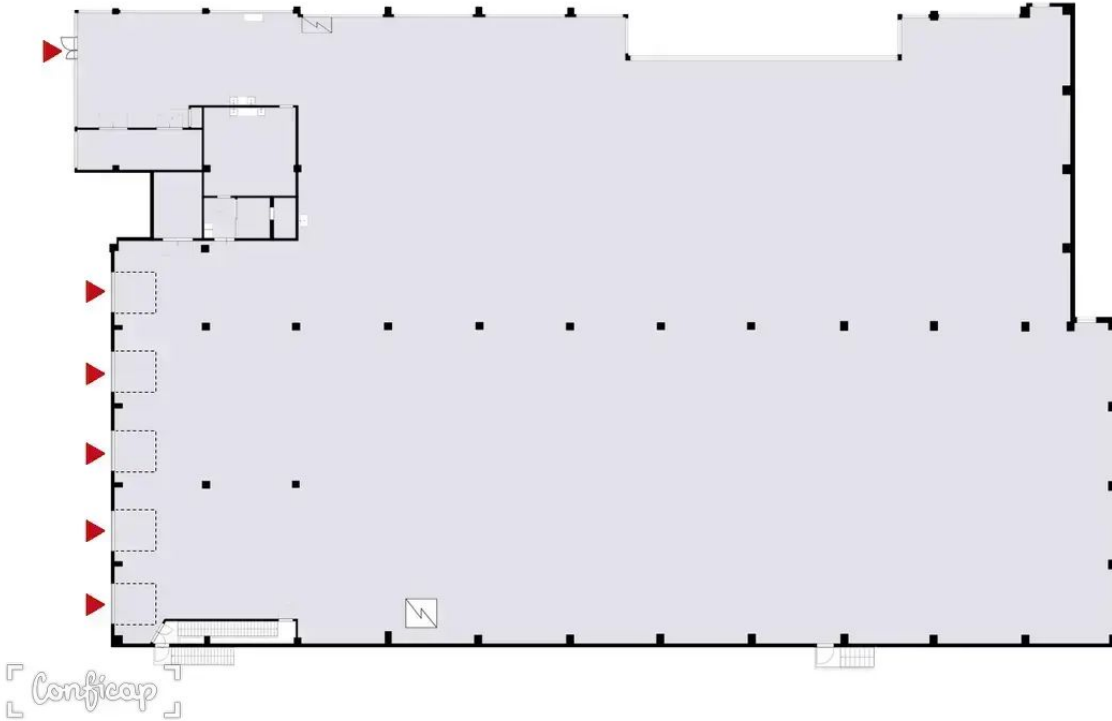
Loistava sijainti Tattariharjun teollisuusalueella kehäteiden välissä, nelostien välittömässä läheisyydessä. Kehä I:lle vain muutaman minuutin matka, josta yhteydet pääkaupunkiseudun pääväylille.

**Energiatehokkuusluokka**

Ei lain edellyttämää energiatodistusta

**Toimitilaa Valuraudankuja 3, 00700 Helsinki**

---



Toimitilaa Valuraudankuja 3, 00700 Helsinki

