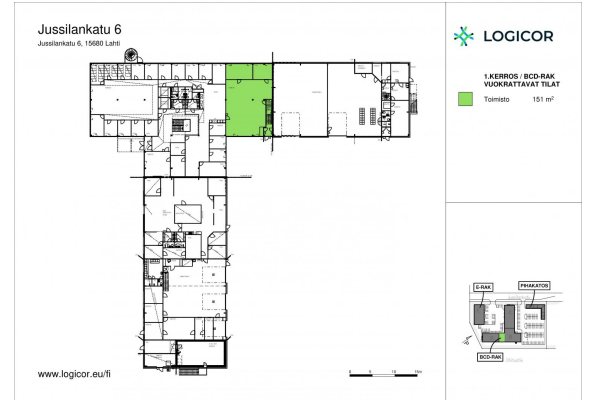




LOGICOR



Toimitilaa Jussilankatu 6, 15680 Lahti



Vuokrataan

Vuokrataan laadukasta avo- ja huonetoimistotilaa. Tilaan kuuluu omat sosiaalilat ja keittiö. Jussilankatu 6 on hyväkuntoinen varasto- ja toimistokiinteistö, jonka kokonaispinta-ala on 4252 m². Varastotilat ovat valmistuneet vuonna 2002, ja modernit toimistotilat vuonna 2005. Kiinteistö sijaitsee näkyvällä ja helposti saavutettavalla paikalla Lahden Renkomäessä, keskellä yhtä Lahden merkittävintä vähittäiskaup...

Tilatyypit

Toimistotilaa	191 m ²
Yhteensä	151 m ²

Tilan tarjoaja

Logicor Oy

p. +358407509964

jussi.suominen@reagle.fi



Toimitilaa Jussilankatu 6, 15680 Lahti

Yleiskuvaus

Vuokrataan laadukasta avo- ja huonetoimistotilaa. Tilaan kuuluu omat sosiaalitilat ja keittiö. Jussilankatu 6 on hyväkuntoinen varasto- ja toimistokiinteistö, jonka kokonaispinta-ala on 4252 m². Varastotilat ovat valmistuneet vuonna 2002, ja modernit toimistotilat vuonna 2005. Kiinteistö sijaitsee näkyvällä ja helposti saavutettavalla paikalla Lahden Renkomäessä, keskellä yhtä Lahden merkittävintä vähittäiskaupan keskittymää. Kiinteistöllä on laaja piha-alue, jossa on sääsuojattu ulkovarasto.

Pysäköinti

Asfaltoidulla piha-alueella on runsaasti pysäköintipaikkoja.

Palvelut

Renkomäki on vilkas ja monipuolinen yritysalue, jossa toimii useita logistiikan, varastoinnin ja kaupan alan toimijoita. Alueen kattava palvelutarjonta tukee myös kiinteistön käyttäjien arkea - lähistöltä löytyy runsaasti lounasravintoloita, päivittäistavaraliikkeitä sekä muita keskeisiä peruspalveluita.

Kulkuyhteydet

Kiinteistön vierestä pääsee suoralla bussilinjalla mm. Lahden keskustaan alle 10 minuutissa. Lahden rautatieasemalta lähi- ja kaukojunaliikenne ympäri Suomen.

Vapautuu

2026-10-01T00:00:00+00:00

Rakennusvuosi

2002

Kerros

1



LOGICOR

Kuvia



Toimitilaa Jussilankatu 6, 15680 Lahti
