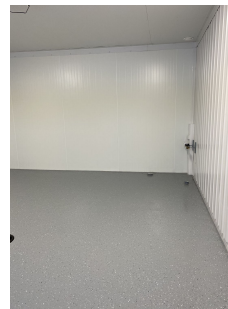


Toimitilaa Tölkkimäenkuja 3, 13130 Hämeenlinna



Vuokrataan

Mäkelän Talliosakkeella monikäyttöinen varasto, autotalli, harraste-, toimitila 34.

Tilatyyppi

Varastotilaa	26 m ²
Yhteensä	26 m ²

Vuokra

357,00 EUR/kk



Tilan tarjoaja

Talliosake Oy

p. 040 630 3150

hannu.peltonen@talliosake.fi

<https://talliosake.fi/tila/makelan-talliosake-2-tila-34/>

Toimitilaa Tölkkimäenkuja 3, 13130 Hämeenlinna**Kiinteistö**

KOY Mäkelän Talliosake 2

Sijainti

Mäkelän Talliosake 2 sijaitsee Hämeenlinnassa näkyvällä paikalla Helsinki-Tampere -moottoritien varrella Mäkelän teollisuusalueella. Nopeat yhteydet E12 eli Kolmostielle, Parolaan sekä Hämeenlinnan keskustaan palvelevat erinomaisesti sekä kuluttaja- että yritysasiakkaita. Autolla Tampereelle 40 minuutissa sekä Helsinkiin ja Lahteen vain noin tunnissa.

Muuta

Autolla sisään ajettava tila. Tilamitat: 5,90 (Pituus) 4,35 (Leveys) 2,49 (Korkeus). Ovimitat: 3,45 (Leveys) 2,20 (Korkeus). Käyttötarkoitusesimerkkejä: - toimitila - varastotila - yrityksen työtarvikevarasto / kalustovarasto - kimppatalli - harrastetila - bändikämppä - autotalli - moottoripyörätalli - mönkijätalli. Tila ei sovellu autokorjaamoksi eikä autopesulaksi. Tila on sähkölämmitteinen. Vuokralainen tekee tilaan oman sähkösopimuksen. Vesi- ja sähkömaksu kulutuksen mukaan. Vakuus kahden kuukauden vuokraa vastaava määrä. Haetaan pitkäaikaista vuokralaista. Yritysasiakkaille vuokraan lisätään alv 25,5%. Luottotiedot tarkistetaan. Talliosake tuottaa joustavasti muunneltavia hallitiloja ympäri Suomen, joita yritykset ja yksityishenkilöt käyttävät tukikohtinaan erilaisille toiminnoille: yritys- ja liiketoimintaan, varastointiin sekä harrastuksiin.

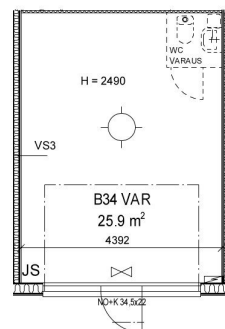
Tarkemmat tiedot

- ✓ Näkyvällä paikalla
- ✓ Katutasossa

Vapautuu

01.08.2026

Toimitilaa Tölkkimäenkuja 3, 13130 Hämeenlinna



TALLIOSAKE - TILAA TEKIJÖILLE
Yli 120 sijaintia Suomessa ja Ruotsissa



TÄMÄNKIN TILAN VUOKRAA
Hannu Peltonen
Aluemyyntipäällikkö
Pirkanmaa & Kanta-Häme
040 630 3150
hannu.peltonen@talliosake.fi

