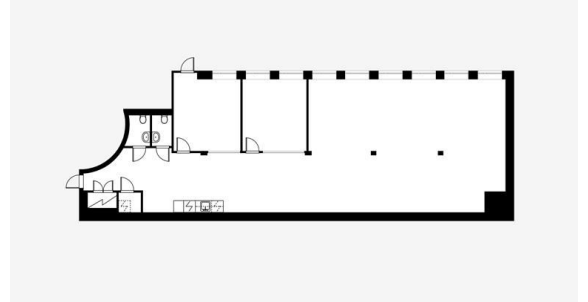
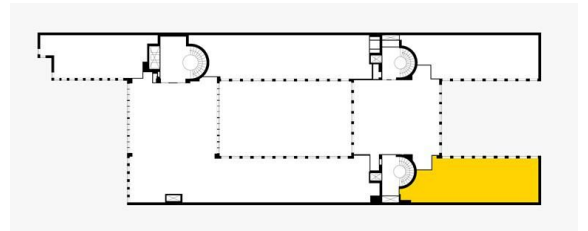


Toimitilaa Eteläesplanadi 22, 00130 Helsinki



Vuokrataan

Muuttovalmis avotoimisto, 2 neuvotteluhuonetta. Tilassa on oma avokeittiö ja wc. Kuvissa on esimerkkejä kiinteistön tiloista. Arkkitehti Uno Ullbergin suunnittelema liikepalatsi Bensowin Talo on valmistunut keskellä sotavuosia ja se on yhä täynnä sisua, positiivista asennetta sekä uskoa tulevaisuuteen. Kiinteistöön on tehty viimevuosina mittavia uudistustöitä säilyttäen alkuperäinen arkkitehtuuri ja arvokkuus. ...



Tilatyyppi

| | |
|---------------|--------------------|
| Toimistotilaa | 174 m ² |
| Yhteensä | 174 m ² |



Tilan tarjoaja

Cushman&Wakefield

p. +358108368400
info.fi@cushwake.com

Toimitilaa Eteläesplanadi 22, 00130 Helsinki

Yleiskuvaus

Muuttovalmis avotoimisto, 2 neuvotteluhuonetta. Tilassa on oma avokeittiö ja wc. Kuvissa on esimerkkejä kiinteistön tiloista. Arkkitehti Uno Ullbergin suunnittelema liikepalatsi Bensowin Talo on valmistunut keskellä sotavuosia ja se on yhä täynnä sisua, positiivista asennetta sekä uskoa tulevaisuuteen. Kiinteistöön on tehty viimevuosina mittavia uudistustöitä säilyttäen alkuperäinen arkkitehtuuri ja arvokkuus. Muuntojoustavia toimistotiloja löytyy niin isoille kuin pienillekin yrityksille. Vastapäätä Esplanadin puistoa sekä keskustan palveluiden keskellä sijaitseva kiinteistö pitää sisällään näyttäviä toimistotiloja, joista upeat näkymät niin kiinteistön viihtyisälle sisäpihalle, kuin Esplanadin puistonkin suuntaan. Keskeisen sijainnin vuoksi kohteeseen on helppo saapua julkisilla kulkuvälineillä. Mahdollisuus vuokrata kiinteistön omasta parkkihallista paikkoja autoilijoille. Myös ydinkeskustan pysäköintihallit löytyvät lähietäisyydeltä. Kivijalasta löytyy muun muassa kuntosali sekä arjen lounashetkiin luksusta tarjoavia maineikkaita ravintoloita.

Kulkuyhteydet

Loistava sijainti keskellä Helsinkiä hyvien liikenneyhteyksien varrella. Lähellä Erottajan ja Kasarmitorin parkkihallit. Bussipysäkille 100 m, raitiovaunupysäkille 200 m, metro- ja juna-asemalle 600 m, lentoasemalle 20,1 km.

Rakennusvuosi

1940

Toimitilaa Eteläesplanadi 22, 00130 Helsinki

