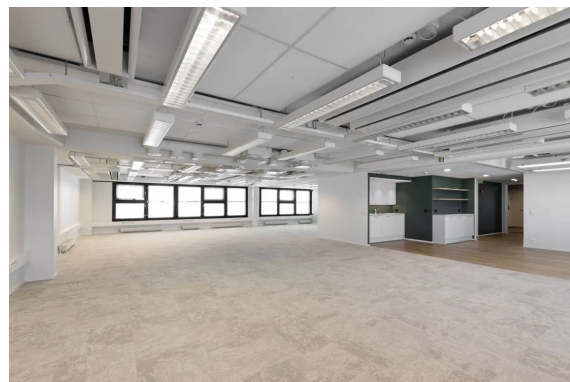


Toimitilaa Valimotie 1, 00380 Helsinki



Vuokrataan

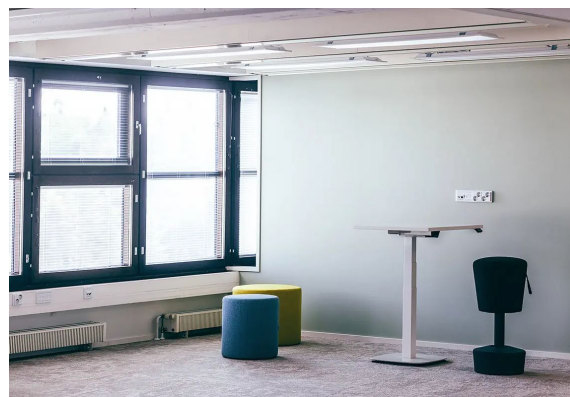
Valimo 1 - Toimisto 464 m²

Tilatyyppi

Toimistotilaa	464 m ²
Yhteensä	464 m ²

Kiinteistö

Vuokrattavana 464 m²:n näyttävä toimistotila kiinteistön ylimmässä kerroksessa Pitäjänmäessä Valimotie 1:ssä. Tila on osittain saneerattu rakennuksen showroom-henkiseksi kokonaisuudeksi ja tarjoaa edustavat puitteet yritykselle, joka arvostaa modernia ilmettä ja valmista ratkaisua. Ylimmän kerroksen sijainti tuo tilaan runsaasti luonnonvaloa sekä avarat näkymät Pitäjänmäen liikenneympyrän suuntaan. Kokonaisuus koostuu toimivasta avotilasta, erillisistä neuvotteluhuoneista sekä hyvin varustellusta keittiöstä ja wc-tiloista, mikä mahdollistaa sujuvan arjen niin henkilöstölle kuin vierailijoille. Ohessa esimerkkikuvia kiinteistöön toteutetuista tiloista.



Tilan tarjoaja

Logistila Oy

p. 050 345 3258

info@logistila.fi | karoliina.turppo@logistila.fi

<http://www.logistila.fi/>

Toimitilaa Valimotie 1, 00380 Helsinki

Tämä tila soveltuu erinomaisesti yritykselle, joka etsii valmista, edustavaa ja helposti käyttöönotettavaa toimistoa näkyvältä paikalta.

Valimo 1

Valimo 1 tarjoaa modernisoituja, tehokkaita ja muuntojoustavia toimistotiloja Helsingin Pitäjänmäessä, yhdellä pääkaupunkiseudun merkittävimmistä yritysalueista. Kiinteistö ei ole uudisrakennus, vaan olemassa oleva toimistokiinteistö, jota on kehitetty pitkäjänteisesti vastaamaan nykyaikaisen työelämän vaatimuksia. Laaja modernisointi on toteutettu kokonaisuutta kunnioittaen: julkisivu on uudistettu vuonna 2011 ja sisäänkäynnit, aulat sekä opasteet on päivitetty 2010-luvulla. Lopputuloksena on toimiva ja edustava työympäristö, jossa arki sujuu.

Valimo 1:ssä on läpi talon ulottuvia toimistotiloja, jotka soveltuvat niin keskittymistä vaativaan yksilötyöhön kuin tiimityöhön ja kohtaamisiin. Käytännölliset pohjaratkaisut ja muuntojoustavuus mahdollistavat tilojen räätälöinnin käyttäjän tarpeiden mukaan. Kiinteistössä toimii yrityksiä muun muassa IT-, teollisuus-, rakennus- sekä hyvinvointi- ja terveysaloilta, mikä luo alueelle monipuolisen ja ammattimaisen toimintaympäristön. Toimistokerrokset 2-7 ovat jaettavissa noin 250-1200 m² kokonaisuuksiin. Tilat voidaan toteuttaa avotilana, huonetoimistona tai hybridimallina, ja vuokralaisella on mahdollisuus vaikuttaa tilajakoon sekä pintamateriaaleihin.

Sijainti

Valimo 1 sijaitsee Pitäjänmäen yritysalueella Valimotiellä, jonne on poikkeuksellisen helppo saapua eri puolilta pääkaupunkiseutua. Raide-Jokerin pysäkki sijaitsee aivan kiinteistön vieressä ja useat bussilinjat kulkevat talon edestä. Valimon juna-asemalle on noin 800

Toimitilaa Valimotie 1, 00380 Helsinki

metrin kävelymatka. Helsingin keskustaan pääsee noin 15 minuutissa autolla ja Helsinki-Vantaan lentoasemalle noin 20 minuutissa.

Palvelut

Kiinteistön sisäänkäynnin yhteydessä toimii lounasravintola Antell Valimo 1 sekä vuokrattavia neuvottelutiloja. Pysäköinti on vaivatonta: käytössä on yhteensä 160 autopaikkaa, joista 140 sijaitsee lämpimässä autohallissa. Vierailijat voivat pysäköidä maksutta kiinteistön edustalle.

Kellarikerroksessa on sosiaalityilat, turvalliset polkupyörien säilytystilat sekä varastotilaa. Lisäksi talossa on lastauslaituri ja tavarahissi, jotka tukevat sujuvaa arkea ja logistiikkaa.

Lähialueella on runsaasti työntekijöitä palvelevia palveluita, kuten lounasravintoloita, päivittäistavara- ja kuntosaleja sekä Talin ulkoilu- ja liikuntamahdollisuudet golfkenttineen ja lenkkipolkuineen.

Vastuullisuus

Valimo 1:llä on BREEAM In-Use Very Good -sertifikaatti, joka kertoo kiinteistön täyttävän hyvät vaatimukset ympäristövastuun ja energiatehokkuuden osalta. Vastuullisuus ja pitkäjänteinen kehittäminen ovat keskeinen osa kiinteistön hallinnointia ja vuokralaisten arkea.

Ota yhteyttä

Kiinnostuitko? Ota yhteyttä ja tule tutustumaan tiloihin!

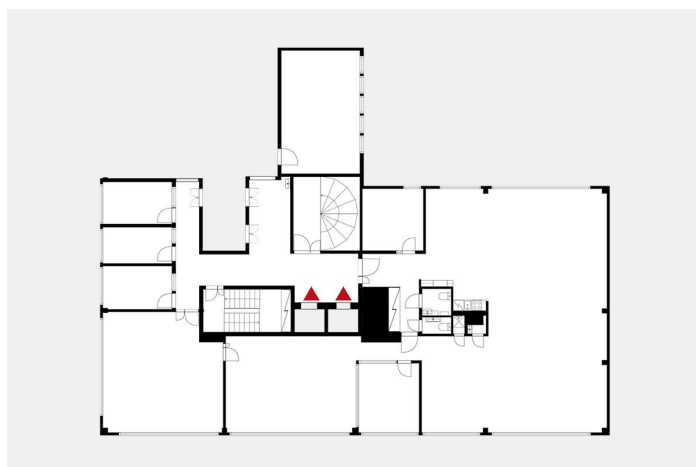
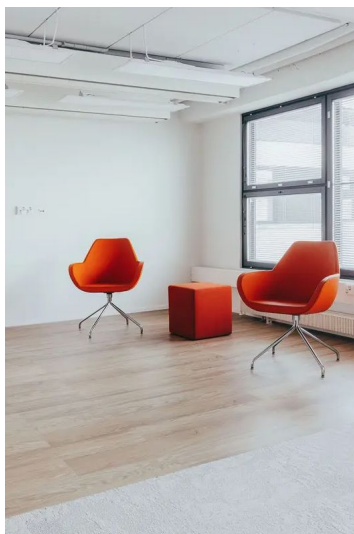
Toimitilaa Valimotie 1, 00380 Helsinki

Toimitilavälityspalvelumme on tilanhakijalle maksuton.

Kerros

7

Toimitilaa Valimotie 1, 00380 Helsinki



Toimitilaa Valimotie 1, 00380 Helsinki