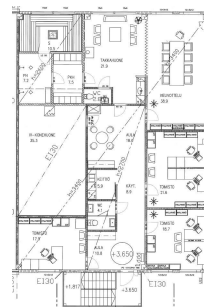
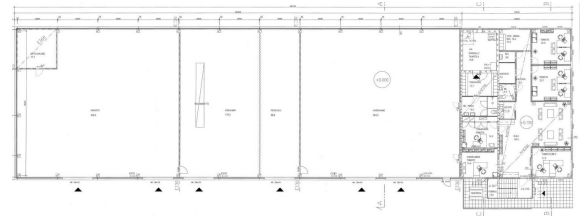


Toimitilaa Kiilletie 11, 90620 Oulu



Vuokrataan

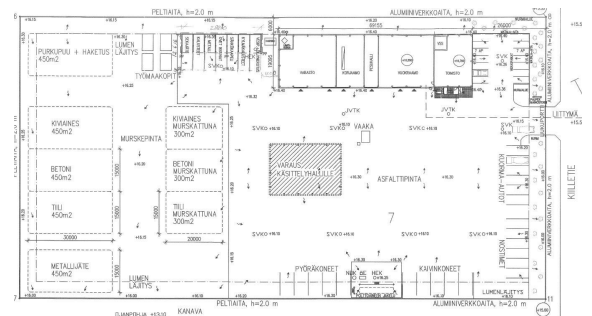
Vuokrataan v. 2009 rakennettu halli- ja toimistorakennus Oulun Ruskosta. Siistikuntoiset tilat, joita on hyvin pidetty. Modernit toimistot kahdessa kerroksessa koostuvat toimistohuoneista, neuvotteluhuoneesta, saunaosastosta sekä taukutiloista. Hyvän kokoiset hallitilat soveltuvat moneen käyttöön. Hallien varusteluina hiekan- ja öljynerotyskaivot sekä taitto-ovet. Hallin hyötykorkeus n. 7m. Tilat vapaut...

Tilatyyppi

Tuotantotilaa	1469 m ²
Yhteensä	1469 m ²

Vuokra

18000.00



Tilan tarjoaja

OP Koti Pohjoinen Oy LKV

p. 050 411 8747

opkotipohjoinen@op.fi | julia.hoikkala@op.fi

Toimitilaa Kiilletie 11, 90620 Oulu

Yleiskuvaus

Vuokrataan v. 2009 rakennettu halli- ja toimistorakennus Oulun Ruskosta. Siistikuntoiset tilat, joita on hyvin pidetty. Modernit toimistot kahdessa kerroksessa koostuvat toimistohuoneista, neuvotteluhuoneesta, saunaosastosta sekä taukutiloista. Hyvän kokoiset hallitilat soveltuvat moneen käyttöön. Hallien varusteluina hiekan- ja öljynerotyskaivot sekä taitto-ovet. Hallin hyötykorkeus n. 7m. Tilat vapautuvat uudelle käyttäjälle sopimuksen mukaan. Vuokra 18 000EUR / kk + alv sisältää toimistot, hallit, 1,8ha piha-aluetta sekä hyvän kokoisen varastokatoksen. Kysy välittäjältä, mikäli toimintanne vaatii lisää piha-aluetta (+ 0,8ha tontti vuokrattavana). Vuokralainen vastaa kohteen lämmityksestä, käyttösähköstä, jätehuollosta, vedestä sekä piha-alueen kunnossapidosta ja lumitöistä. Esittelyt ja lisätietoa Julia Hoikkala 050 411 8747 tai julia.hoikkala@op.fi

Sijainti

Ttv = yhdistettyjen teollisuus- ja varastorakennusten korttelialue. Nykyisellä toimijalla on ollut kiertotalouden ympäristöluvut.

Muuta

Muut maksut: Vuokralainen vastaa kustannuksellaan kohteen lämmityksestä, käyttösähköstä, vedestä sekä piha- ja lumitöistä. Vuonna 2009 rakennettu halli- ja toimistorakennus. Hallin hyötykorkeus n. 7m. Nykyisellä toimijalla on ollut kiertotalouden ympäristöluvut tontilla toimimiseen. Muut tilat: Toimistot kahdessa kerroksessa 246m² + 241m² = 487m² Hallitilat 982m² Ulkokatos 380m² Tontti 1,8ha (lisämahdollisuus n. 0.8ha piha-alueeseen)

Vapautuu

Sopimuksen mukaan

Toimitilaa Kiilletie 11, 90620 Oulu

