

## Toimitilaa Prosessikatu 27, 21100 Naantali



ARKoot Luolala 1 / B-halli

H02 havainne 2



ARKoot Luolala 1 / B-halli

H01 havainne 1  
Päivä 03.2.2025

### Vuokrataan

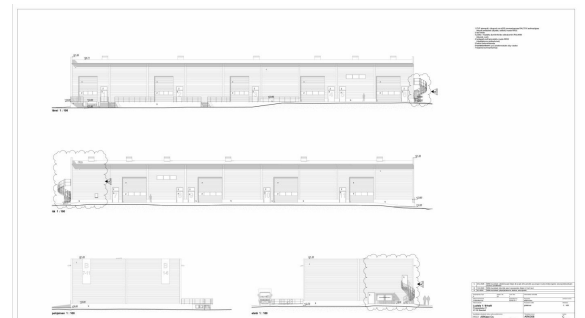
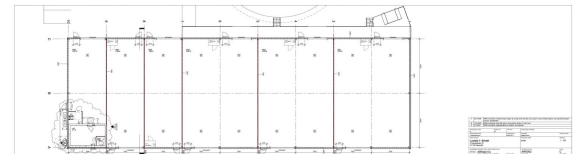
Vuokrattavana 138 m<sup>2</sup> toimitila Naantalin Luolalan teollisuusalueelta osoitteessa Prosessikatu 27, Naantali. Rakentaminen on alkamassa tänä keväänä, ja tila valmistuu marraskuuhun 2026 mennessä. Hallitila on pinta-alaltaan 138 m<sup>2</sup>, ja sen korkeus on noin 6 metriä. Tilassa lastauslaituri yhteys. Sähköisen nosto-oven mitat ovat 4,5 m x 5 m (leveys x korkeus). Lisäksi tilassa on erillinen käyntiovi. Hallissa on kah...

### Tilatyyppi

Tuotantotilaa	138 m <sup>2</sup>
Yhteensä	138 m <sup>2</sup>

### Vuokra

0.00 e/kk



### Tilan tarjoaja

#### RHG Real Estate

p. +358 50 551 5375

info@rhg.fi | tony.rosenblad@rhg.fi

<https://rhg.fi>

## Toimitilaa Prosessikatu 27, 21100 Naantali

---

### Yleiskuvaus

Vuokrattavana 138 m<sup>2</sup> toimitila Naantalin Luolalan teollisuusalueelta osoitteessa Prosessikatu 27, Naantali. Rakentaminen on alkamassa tänä keväänä, ja tila valmistuu marraskuuhun 2026 mennessä. Hallitila on pinta-alaltaan 138 m<sup>2</sup>, ja sen korkeus on noin 6 metriä. Tilassa lastauslaituri yhteys. Sähköisen nosto-oven mitat ovat 4,5 m x 5 m (leveys x korkeus). Lisäksi tilassa on erillinen käyntiovi. Hallissa on kahdet lattiakaivoa. Hallissa löytyvät wc-tila valmiudet. Hallin mitat ovat syvyydeltään 20 metriä ja leveydeltään 7 metriä. Pohjakuvassa kyseessä on halli numero 5. Kysy lisätietoja! Lisää toimitiloja: [www.rhg.fi](http://www.rhg.fi)

### Rakennusvuosi

2026

### Huoneiden lukumäärä

1

### Energiatehokkuusluokka

Ei lain edellyttämää energiatodistusta

