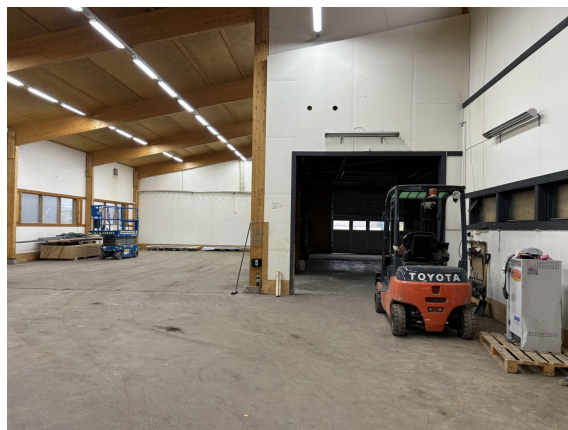


## Toimitilaa Teräskatu 11, 21110 Naantali



### Vuokrataan

#### Tilatyyppi

Toimistotilaa	350 m <sup>2</sup>
Liiketilaa	350 m <sup>2</sup>
Näyttelytilaa	350 m <sup>2</sup>
Tuotantotilaa	350 m <sup>2</sup>
Varastotilaa	350 m <sup>2</sup>
Työtilaa	350 m <sup>2</sup>
Autotalli/-hallitilaa	350 m <sup>2</sup>
Muuta tilaa	350 m <sup>2</sup>
Yhteensä	350 m <sup>2</sup>

#### Tilajako

Jaettavissa

#### Vuokra

1400 EUR

### Tilan tarjoaja

#### 123...Edulliset Toimitilat

p. 040 0509 104, p. 040 900 6333

katja.nordman@edullisettoimitilat.fi | pasi.runola@edullisettoimitilat.fi

<https://www.edullisettoimitilat.fi>

**Toimitilaa Teräskatu 11, 21110 Naantali**

### Kiinteistö

Kiinteistö Oy Naantalin Teräskatu 9-11

### Sijainti

Naantalissa Karvetin teollisuusalueella

### Ympäristö

Karvetin alueen teollisuutta, asutusta ja mm. alakoulu, urheilukenttä

### Pysäköinti

Kiinteistön pihalla sop.mukaan

### Palvelut

Naantali keskusta noin 2km., jossa kaikki päivittäispalvelut. Turku keskusta noin 10km. Turku telakka noin 4-5km.

### Kulkuyhteydet

Hyvät johtuen Naantalin pikatien liittymän läheisyydestä

### Vuokralaisia

Muutama muu varastokäyttäjä

### Muuta

Heti vapaana pääosin noin 4-5m korkeaa hallitilaa. Keittiö- ja wc-tila yhteiskäytössä. Pihatilaa käytettävissä sopimuksen mukaan.

Esimerkkikoot ja vuokrat: Noin 350m<sup>2</sup> hieman korkeampaa tilaa + VSS 3 6,5m<sup>2</sup>. (Tila 1-2). Vuokra 4,00EUR/m<sup>2</sup>/kk+kulut+alv.

(tavallinen käyntiovi+nosto-ovi 2,0m x 3,0m.) Tilat 7,8,9, koko noin 75m<sup>2</sup>, vuokra 495EUR/kk+kulut+alv Tiloissa 7,8,9 omat vesipisteet. Betonilattia, kaukolämpö. Verkko- ja voimavirta. Paineilma.

Jokaiseen tilaan oma nosto-ovi. Tiloissa ei pääosin lattiakaivoja, joten autojen ym. pesu sisätiloissa ehdottomasti kielletty. Normaalit lainmukaiset sopimusehdot. Sovi esittelysi. Kohteella ei ole lain edellyttämää energiatodistusta.

### Tarkemmat tiedot

- ✓ Jaettavissa
- ✓ Näkyvällä paikalla

### Kerros

1.

Toimitilaa Teräskatu 11, 21110 Naantali

