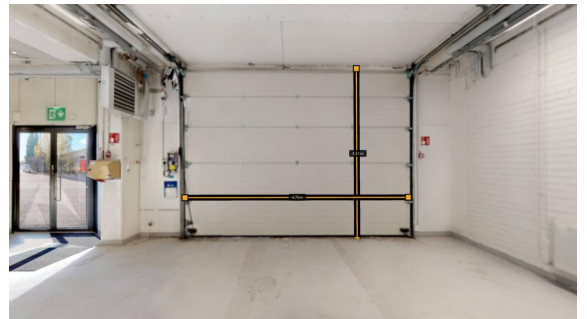


Toimitilaa Valokaari 8, 00750 Helsinki

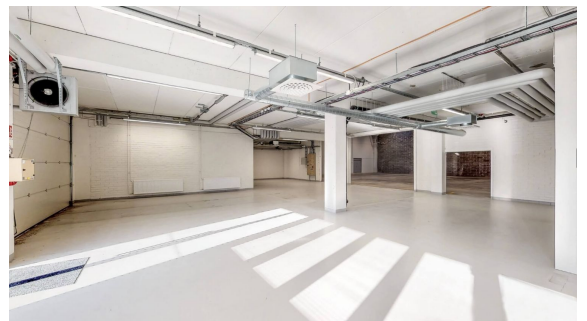


Vuokrataan

Vuokrattavana siistiä, n. 7 m korkeaa tuotanto-/varastotilaa. Toimitilassa on maantason nosto-ovi kooltaan 4,5 m (leveys) * 3,5 m (korkeus) ja lisäksi käytössä on yhteiskäyttölaituri. Tarpeen mukaan lisää toimistoja tarjolla myös kohteen 3.kerroksesta sekä myös katutason liiketila 142 m² samasta kiinteistöistä.

Tilatyyppi

Tuotantotilaa	781 m ²
Varastotilaa	781 m ²
Yhteensä	781 m ²



Tilan tarjoaja

Senaatin Notariaatti Oy LKV

p. +358 9 7745 100

toimitilat@senaatinnotariaatti.fi | etunimi.sukunimi@senaatinnotariaatti.fi

<http://www.senaatinnotariaatti.fi>

Toimitilaa Valokaari 8, 00750 Helsinki

Kiinteistö

Valokaari 8 kiinteistö, Airamien vanha lampputehdas 1970-luvulta edustaa täysin uudenlaista tuotanto ja toimitilakonseptia, jossa olemassa oleva kiinteistö on peruskorjattu ja vuokralaisille on suunniteltu muuntojoustavat toimisto- sekä varastotilat. Peruskorjauksen myötä kiinteistön talotekniikka, ikkunat sekä julkisivu on uusittu sekä myös piha-alueen toimivuutta on parannettu. Rakennuksen toisessa päädyssä on kaikkia käyttäjiä palveleva lastauslaituri, tuotanto/varastotiloihin tulee lisäksi katutasoon avautuvat nosto-ovet. Jokaisessa tuotanto/varastotilassa on oma ilmastointikone, jossa on lämmön talteenotto mukana.

Sijainti

Valokaari 8-kiinteistön sijainti on mitä loistavin, sijaiten kehän 3:n varrella, Helsingin ja Vantaan rajalla, Suutarilan kaupallisella teollisuusalueella.

Ympäristö

Alueella toimivia muita yrityksiä ovat muun muassa erilaiset teknisen kaupat liikkeet, kuten Etola ja Starkki.

Pysäköinti

Pihamaalla on runsaasti paikoitustilaa autoille, sekä erilliset vieraspaikat. Myös rekoilla liikkuminen on huomioitu, koska sisäiset ajoreitit on suunniteltu niin, että ne kiertävät koko kiinteistön ympäri. Sähköautojen latauspisteet.

Palvelut

Kiinteistössä on lounasravintola ja neuvottelutilojen käyttö sisältyy toimitilan hintaan.

Kulkuyhteydet

Kiinteistön edessä on bussipysäkki, josta pääsee Helsingin rautatienasemalle ja Kampiin linjoilla 611B ja 70T. Valokaari 8:sta etäisyyksiä: Puistolan asemalle noin 1,5 km, Helsinki-Vantaa lentokentälle n. 5 km, Tikkurilan rautatieasemalle 3 km, Kauppakeskus Jumboon 2 km, Helsingin keskustaan 10km, Kehä III vieressä, Lahdenväylä 2 km ja Tuusulanväylälle 1 km.

Toimitilaa Valokaari 8, 00750 Helsinki

Vuokralaisia

Vehon vahinkovauriokorjaamo, ym.

Muuta

Kiinteistön toiminnalliset varasto/tuotantotilat sijaitsevat ensimmäisessä kerroksessa, ne on jaettu viiteen eri osaan. Kaikille käyttäjille yhteiset sosiaali sekä taukotilat sijaitsevat toisessa kerroksessa. Toiseen kerrokseen tulee myös toimistotiloja sekä kaikille yhteisiä neuvottelutiloja. Kolmanteen kerrokseen tulee lisää toimistotiloja sekä henkilöstöravintola. Kiinteistön toimisto ja varasto/tuotantotiloja voi vuokrata yhdessä, tai erikseen, tarpeen mukaan. Kiinteistön kokonaispinta-ala on noin 12 000 neliötä sekä kokonaistilavuus on yli 80 000 kuutiota.

Tarkemmat tiedot

- ✓ Lastauslaituri
- ✓ Näkyvällä paikalla
- ✓ Katutasossa

Rakennusvuosi

1976

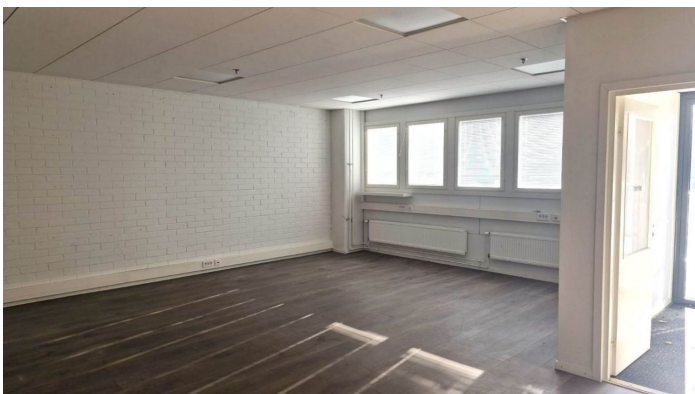
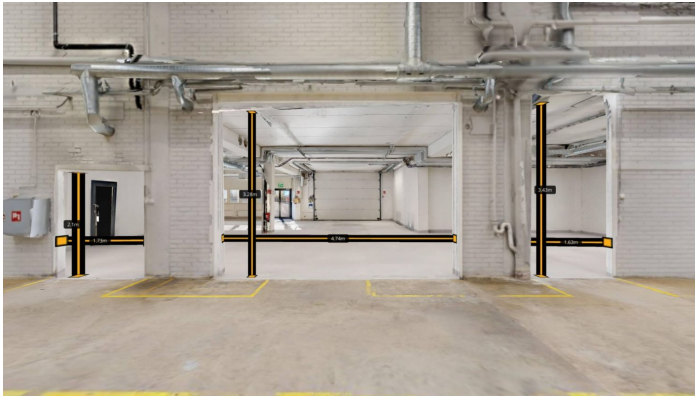
Kerros

1

Energiatehokkuusluokka

Ei lain edellyttämää energiatodistusta

Toimitilaa Valokaari 8, 00750 Helsinki



Toimitilaa Valokaari 8, 00750 Helsinki

