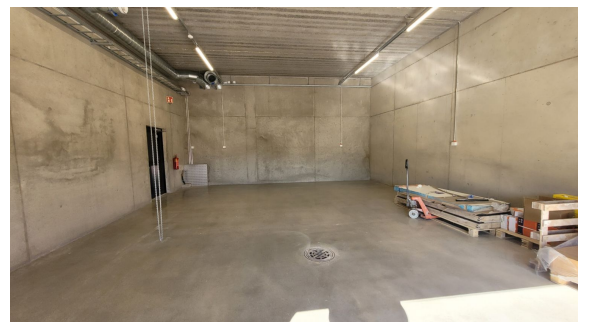
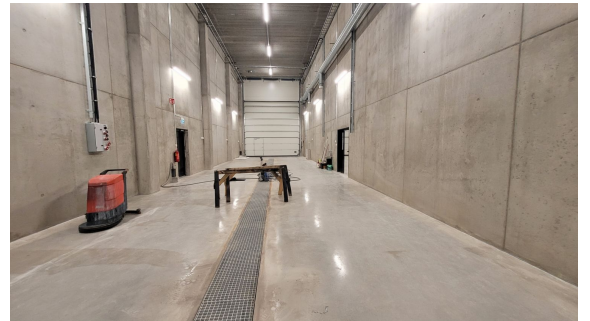
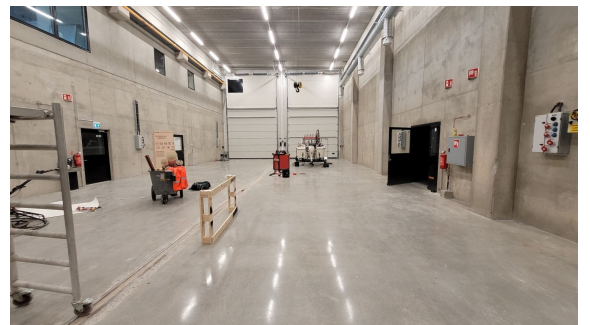


## Toimitilaa Kiskotie 5, 40320 Jyväskylä



### Vuokrataan

Vuokrataan Jyväskylän Palokankaan / Seppälänkankaan teollisuusalueelta uudishanke-vuokrakohde. Kiinteistö on valmistunut 04/2026. Kiinteistö soveltuu esimerkiksi raskaankaluston huoltoon ja korjaukseen, tukikohdaksi kuljetusliikkeelle tai kiinteistönhuoltoyhtiölle. Tuotantotilaa on noin 750 m<sup>2</sup>. Hallitilassa kaksi siltanosturia joiden nostokapasiteetti on 5 000 kg. Koukun on 7,5 metrin korkeudessa. Läpia...

### Tilatyyppi

Toimistotilaa	172 m <sup>2</sup>
Tuotantotilaa	800 m <sup>2</sup>
Varastotilaa	800 m <sup>2</sup>
Työtilaa	800 m <sup>2</sup>
Autotalli/-hallitilaa	800 m <sup>2</sup>
Muuta tilaa	800 - 975 m <sup>2</sup>
Yhteensä	975 m <sup>2</sup>

### Vuokra

Kysy lisätiedot

### Tilan tarjoaja

**Aveon Real Estate Oy**

p. 040 864 3631

henri.kumpulainen@aveon.fi

<http://www.aveon.fi>

## Toimitilaa Kiskotie 5, 40320 Jyväskylä

### Tila soveltuu

Autokorjaamo, tulityötila

### Yleiskuvaus

Vuokrataan Jyväskylän Palokankaan / Seppälänkankaan teollisuusalueelta uudishanke-vuokrakohte. Kiinteistö on valmistunut 04/2026. Kiinteistö soveltuu esimerkiksi raskaankaluston huoltoon ja korjaukseen, tukikohtaksi kuljetusliikkeelle tai kiinteistönhuoltoyhtiölle. Tuotantotilaa on noin 750 m<sup>2</sup>. Hallitilassa kaksi siltanosturia joiden nostokapasiteetti on 5 000 kg. Koukun on 7,5 metrin korkeudessa. Läpiajettavat hallit. Reunimmaista hallia voidaan käyttää esimerkiksi pesuhallina, maalaamona, hiekkapuhallukseen. Halleissa öljyn- ja hiekanerotuskaivot. Hallissa hallin pituinen linjakaivo. Kiinteistössä varaukset pakokaasuimureille ja hitsauspaikan kohdepoistoille. Yläkerrassa toimistotilaa n 180 m<sup>2</sup>. Erikokoisia toimistohuoneita, neuvottelutila, keittiö ja taukotila sekä wc-tilat. Kohde lämpiää kaukolämmöllä. Pihaan on mahdollista lisätä kylmää varastotilaa. Tontilla myös rakennusoikeutta jäljellä. Pihasta noin 2/3-osaa tullaan asvaltoimaan kesällä 2026. Lisätiedot: Henri Kumpulainen, Puh. 040 864 3631, s-posti henri.kumpulainen@aveon.fi

### Sijainti

Sijainti Palokankaan teollisuusalueella, Seppälänkankaan teollisuusalueen vieressä.

### Ympäristö

Lähistöllä on useita raskaankaluston myynti-, huolto- ja korjauspisteitä. Kaasu- ja vetyautojen tankkauspiste noin 200 - 500 m päässä.

### Pysäköinti

Pihaan mahtuu hyvin pysäköimään HTC-yhdistelmiä.

### Tarkemmat tiedot

✓ Katutasossa

### Rakennusvuosi

2026

### Energiatehokkuusluokka

Ei lain edellyttämää energiatodistusta

**Toimitilaa Kiskotie 5, 40320 Jyväskylä**

