

## Toimitilaa Ylistönmäentie 26, 40500 Jyväskylä

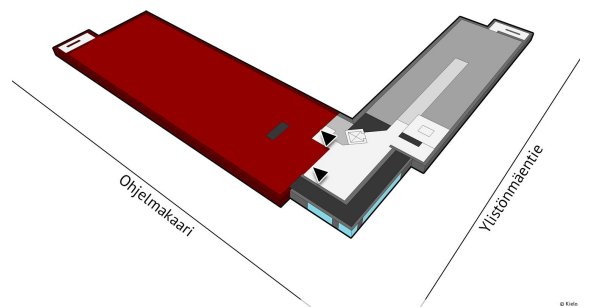


### Vuokrataan

Ylistö 26 on ainutlaatuinen kokonaisuus yrityksille, jotka arvostavat toimivaa arkea, viihtyisyyttä ja kehittyvää ympäristöä. Kiinteistössä on viime vuosina uudistettu talotekniikkaa, muun muassa ilmanvaihtokoneet uusittu 2024 ja kehitystyö jatkuu myös tulevana vuonna merkittävillä investoinneilla. Lisäksi kiinteistön viereen on suunnitteilla noin 2000 m<sup>2</sup> kevyt tuotanto- ja varastohalli, josta on jatkossa vuokra...

### Tilatyyppi

Toimistotilaa	580 m <sup>2</sup>
Yhteensä	580 m <sup>2</sup>



### Tilan tarjoaja

#### Kielo

p. 050 431 8812, p. 010 209 6930

info@kielotoimitilat.fi | meiju.karvonen@kielotoimitilat.fi | myynti@kielotoimitilat.fi

<https://kielotoimitilat.fi/>

**Toimitilaa Ylistönmäentie 26, 40500 Jyväskylä****Yleiskuvaus**

Ylistö 26 on ainutlaatuinen kokonaisuus yrityksille, jotka arvostavat toimivaa arkea, viihtyisyyttä ja kehittyvää ympäristöä. Kiinteistössä on viime vuosina uudistettu talotekniikkaa, muun muassa ilmanvaihtokoneet uusittu 2024 ja kehitystyö jatkuu myös tulevana vuonna merkittävillä investoinneilla. Lisäksi kiinteistön viereen on suunnitteilla noin 2000 m<sup>2</sup> kevyt tuotanto- ja varastohalli, josta on jatkossa vuokrattavissa joustavasti lisä- ja aputiloja Ylistö 26:n vuokralaisille. Arkea sujuvoittavat kattavat palvelut. Aulapalvelu auttaa päivittäisissä tarpeissa ja talon alakerrassa palveleva Ravintola Salvia tarjoaa laadukasta lounasta. Lähistöltä löytyvät myös liikuntamahdollisuudet, kuten Kielon yksityinen kuntosali. Käytettävissä on myös neuvottelutiloja, runsaasti pysäköintipaikkoja sekä sähköautojen latausmahdollisuus. Tilat ovat osin alkuperäisessä kunnossa, mutta niiden muuntojoustavuus mahdollistaa toteutuksen juuri omiin tarpeisiin sopivaksi. Luonnonläheinen sijainti ja panostukset vuokralaisten viihtyvyyteen tekevät Ylistö 26:sta työympäristön, jossa on helppo viihtyä ja kasvaa.

**Kiinteistö**

Jyväskylän Ylistönmäentie 26

**Pysäköinti**

Kiinteistön pihalla on lämmityspistokkein varusteltu pysäköintialue, josta löytyy paikkoja sekä henkilökunnalle että vierailijoille. Lisäksi alueella on sähköautojen latauspaikkoja.

**Palvelut**

Henkilöstöravintola, catering, vuokrattavia neuvottelutiloja, aulapalvelu

**Muuta**

Tilan ominaisuudet: tilassa on ilmastointi, avo-/kombitoimisto

**Vapautuu**

Heti vapaa

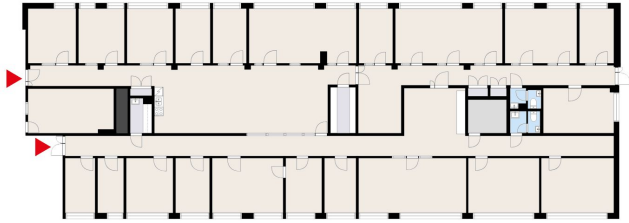
**Kerros**

2.

**Energiatehokkuusluokka**

not\_selected

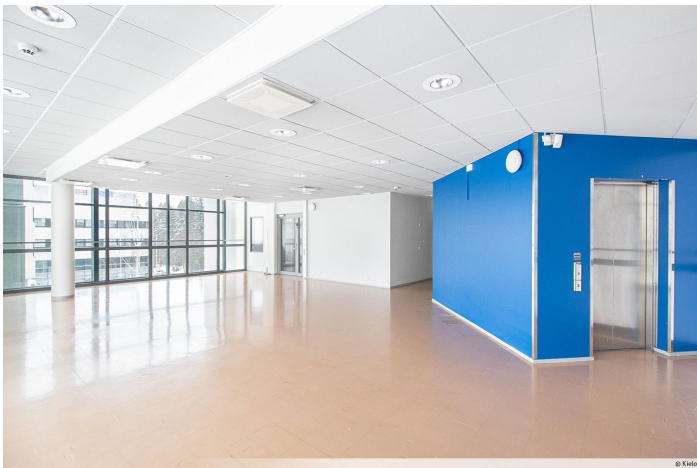
Toimitilaa Ylistönmäentie 26, 40500 Jyväskylä



© Kielo



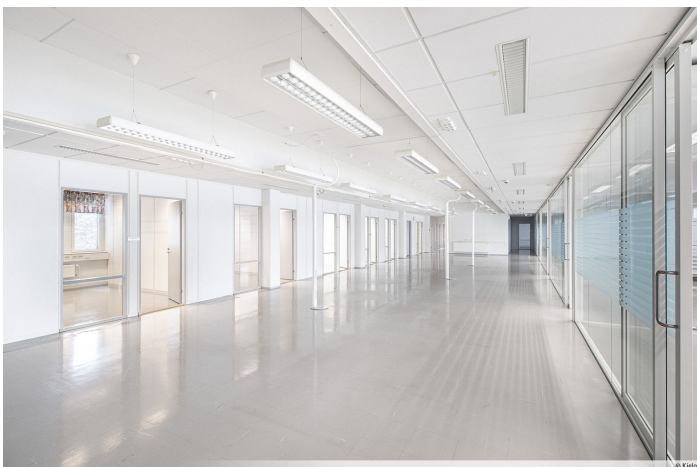
© Kielo



© Kielo



© Kielo



© Kielo