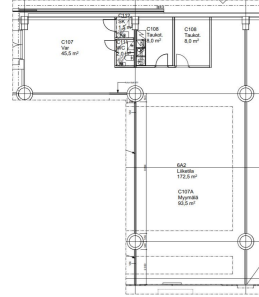


## Toimitilaa Itämerenkatu 21, 00180 Helsinki



### Vuokrataan

Monipuolinen 172,9 m<sup>2</sup> liiketila Ruohiksen katutasossa

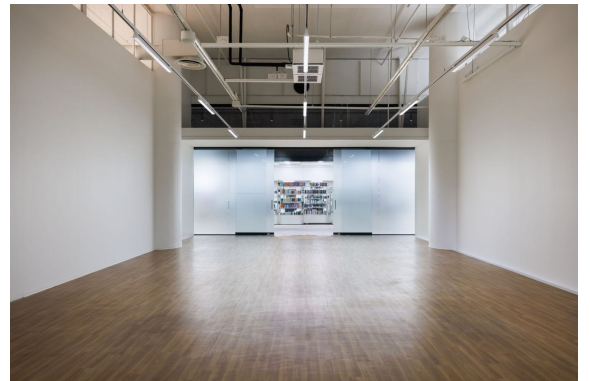
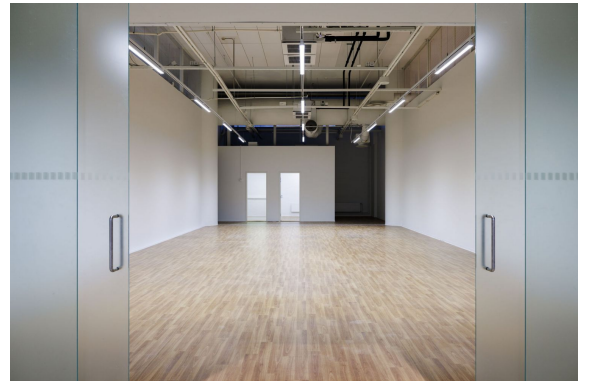
#### Tilatyyppi

Liiketilaa	172.9 m <sup>2</sup>
Yhteensä	172.9 m <sup>2</sup>

#### Kiinteistö

Tarjolla on näyttävä ja toimiva liiketila Ruohiksen kiinteistön ensimmäisessä kerroksessa, yhteensä 172,9 neliometriä. Tila koostuu avoimesta myymälä- ja liiketilaosuudesta sekä erillisestä takahuonepaketista, joka sisältää oman toimistohuoneen (45,5 m<sup>2</sup>), kaksi taukotilaa (à 8,0 m<sup>2</sup>), minikeittön sekä WC-tilat. Varastosta on suora yhteys lastauslaiturille, mikä tekee tilasta erityisen käytännöllisen kaupan, showroomin, palveluliiketoiminnan tai muun asiakaspalveluun painottuvan toiminnan tarpeisiin.

Ruohiksen kiinteistö on sertifioitu BREEAM Very Good -luokituksella,



#### Tilan tarjoaja

ScanReal Oy LKV

p. 020 730 8830

info@scanreal.fi

<https://scanreal.fi>

**Toimitilaa Itämerenkatu 21, 00180 Helsinki**

mikä kertoo sitoutumisesta korkeatasoiseen ympäristövastuuseen. Kiinteistö käyttää kotimaista tuulisähköä sekä uusiutuvaa kiertolämpöä, joten vuokralaisena olet osa vastuullista ja energiatehokasta kokonaisuutta ilman erillisiä toimia. Kiinteistön palveluvalikoima tukee arjen sujuvuutta poikkeuksellisen monipuolisesti. Käytössäsi ovat muun muassa lounasravintola ja kahvila, täysin varusteltu kuntosali, saunatilat sekä wellness-palvelut. Kokous- ja tapahtumatarpeisiin löytyy neuvotteluhuoneita, auditorio sekä joustavia POOL-tiloja. Lisäksi kiinteistössä on aulapalvelut, hotdesk-alue, päivittäistavarakauppa, parkkihalli, pyöräparkki sekä sähköauton latauspiste.

Sijainti on liikenteellisesti erinomainen: metro on vain 100 metrin päässä, bussi ja raitiovaunu pysähtyvät suoraan kiinteistön edustalla, ja lentokentälle on matkaa noin 20 kilometriä. Myös junayhteydet ovat saavutettavissa 1,6 kilometrin säteellä. Ruohiksen sijainti tekee tilasta helposti saavutettavan niin asiakkaille, henkilöstölle kuin yhteistyökumppaneillekin.

**Tarkemmat tiedot**

- ✓ Lastauslaituri
- ✓ Näkyvällä paikalla
- ✓ Katutasossa

**Rakennusvuosi**

1978

**Kerros**

1/8

**Energiatehokkuusluokka**

Ei lain edellyttämää energiatodistusta

Toimitilaa Itämerenkatu 21, 00180 Helsinki



Toimitilaa Itämerenkatu 21, 00180 Helsinki

