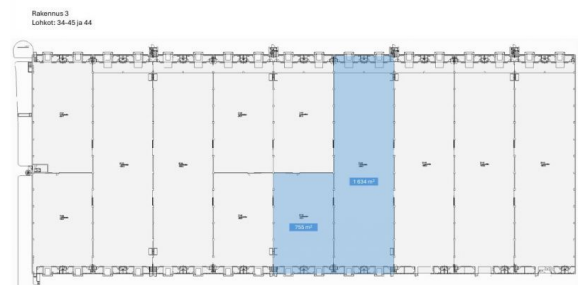
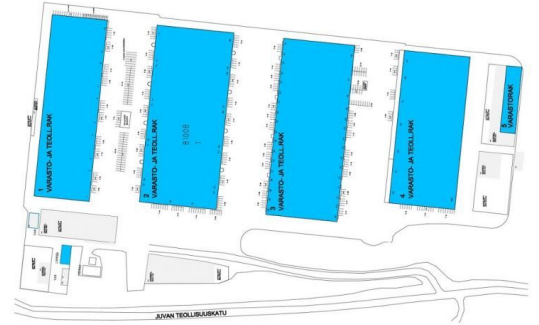


# Toimitilaa Juvan Teollisuuskatu 25, 02920 Espoo



## Vuokrataan

Vuokrattavissa modernia varasto-/logistiikkatilaa, vapaa korkeus n. 10 m. Lohkot ovat kooltaan n.1600-1700 m<sup>2</sup> ja niissä on kaksi nosto-ovea per puoli lastaustasossa, rakennuksen takana maantasossa nosto-ovi lohkoissa 46, 47 ja 48. Lohkot voidaan myös puolittaa, n. 755m<sup>2</sup>/880 m<sup>2</sup>. Lattiakantavuus 3 000 kg/m<sup>2</sup>, pistekuormakestävyys 5000 kg/m<sup>2</sup>. Tilojen välillä on isot liukuovet, joten hallilohkot voidaan kätevästi...

### Tilatyyppi

Varastotilaa	1634 m <sup>2</sup>
Yhteensä	1634 m <sup>2</sup>

### Tilajako

Jaettavissa - Varastot jaettavissa alkaen n. 755 m<sup>2</sup>.

## Tilan tarjoaja

### Senaatin Notariaatti Oy LKV

p. +358 9 7745 100  
 toimitilat@senaatinnotariaatti.fi | etunimi.sukunimi@senaatinnotariaatti.fi  
<http://www.senaatinnotariaatti.fi>

## Toimitilaa Juvan Teollisuuskatu 25, 02920 Espoo

### Yleiskuvaus

Vuokrattavissa modernia varasto-/logistiikkatilaa, vapaa korkeus n. 10 m. Lohkot ovat kooltaan n.1600-1700 m<sup>2</sup> ja niissä on kaksi nosto-ovea per puoli lastausalustassa, rakennuksen takana maantasossa nosto-ovi lohkoissa 46, 47 ja 48. Lohkot voidaan myös puolittaa, n. 755m<sup>2</sup>/880 m<sup>2</sup>. Lattiakantavuus 3 000 kg/m<sup>2</sup>, pistekuormakestävyys 5000 kg/m<sup>2</sup>. Tilojen välillä on isot liukuovet, joten hallilohkot voidaan kätevästi vuokrata yhdessä tai erikseen. Rakennus 3:ssa vuokrattavana lohkot 31/48, 32/47, 33/46, 34/45, 35/44, 36, myös muissa rakennuksissa löytyy vaihtelevasti vuokrattavia tiloja. Isot piha-alueet varmistavat tavaraliikenteen joustavan sujumisen. Rakennuksessa on vuokrattavissa myös toimistotilaa n. 100-1000 m<sup>2</sup>, tarpeen mukaan. Ota yhteyttä ja sovi esittely, vuokrauspalvelumme on tilanhakijoille maksuton.

### Kiinteistö

Varastointi ja logistiikka.

### Sijainti

Tilat sijaitsevat Juvanmalmin teollisuusalueella, neljän minuutin ajomatkan päässä E18:lta/Kehä III:lta. Lyhyt etäisyys Vihdintielle sekä sujuva kulkuyhteys mm. Turun moottoritielle, 3-tielle ja lentokentälle Kehä III:sta pitkin. Alueelle pääsee myös julkisilla kulkuneuvoilla.

### Ympäristö

Teollisuus ja varastointi.

### Pysäköinti

Kiinteistön pihalla.

### Palvelut

Lounasravintola

### Kulkuyhteydet

HSL, Linja-autopysäkki lähellä.

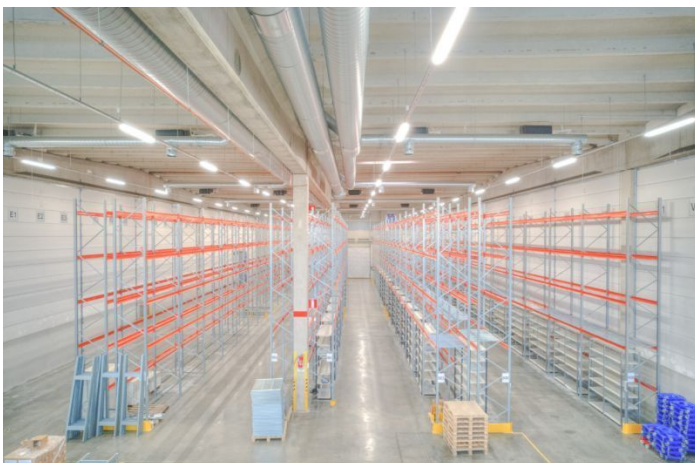
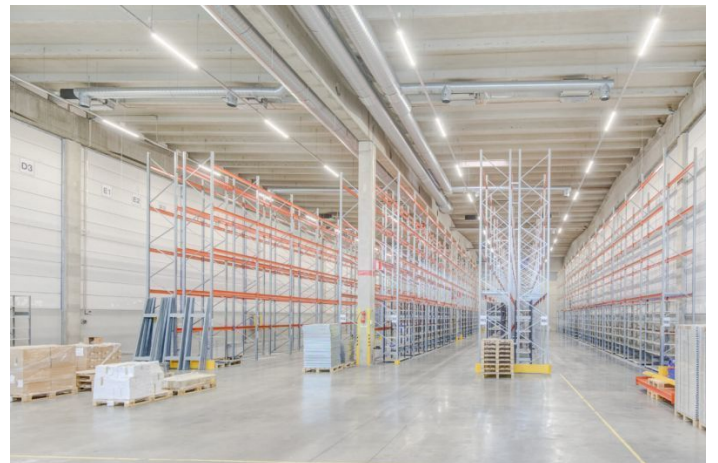
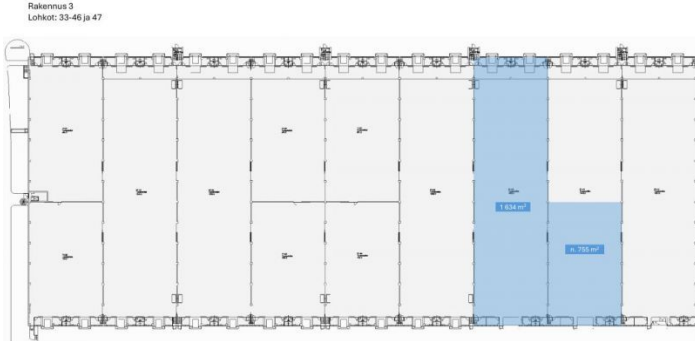
### Tarkemmat tiedot

- ✓ Jaettavissa
- ✓ Lastauslaituri
- ✓ Katutasossa

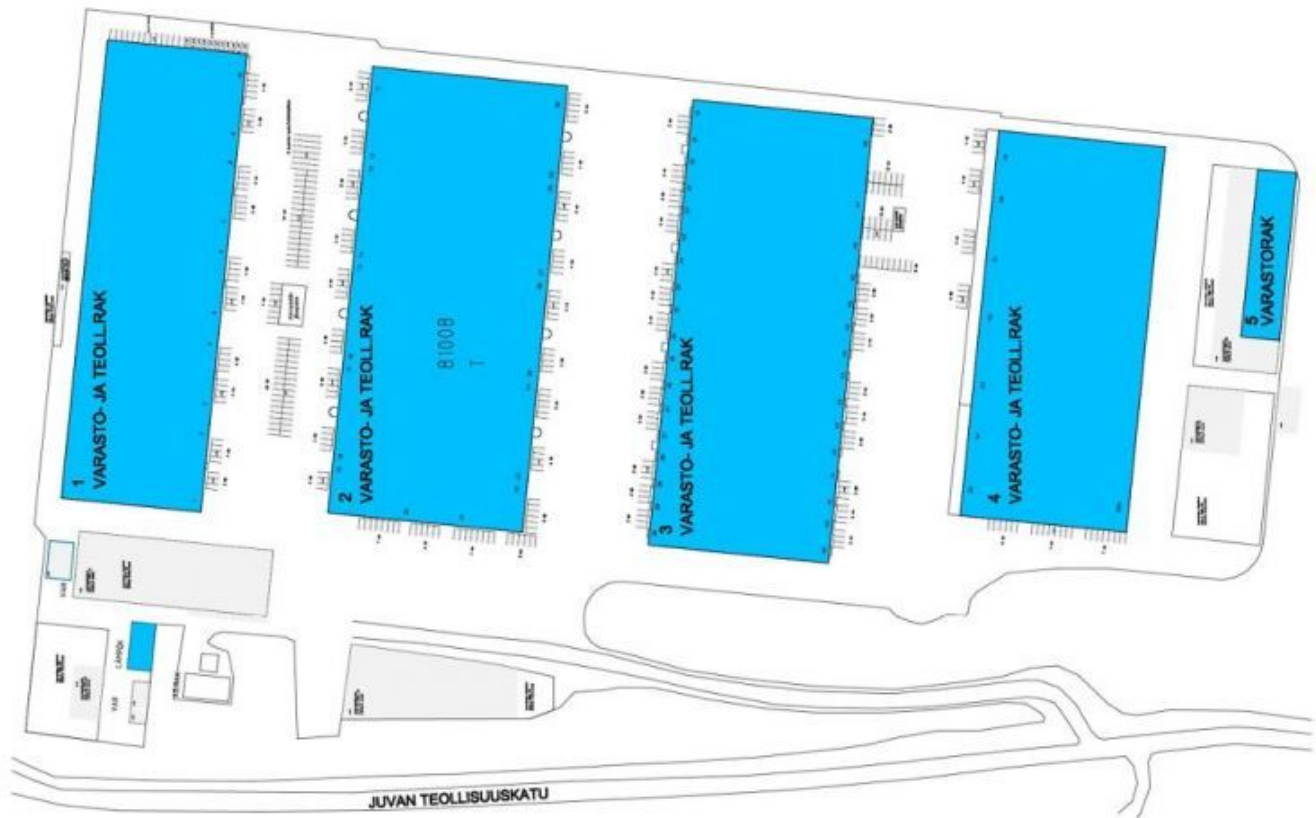
### Energiatodistusluokka

Ei lain edellyttämää energiatodistusta

Toimitilaa Juvan Teollisuuskatu 25, 02920 Espoo

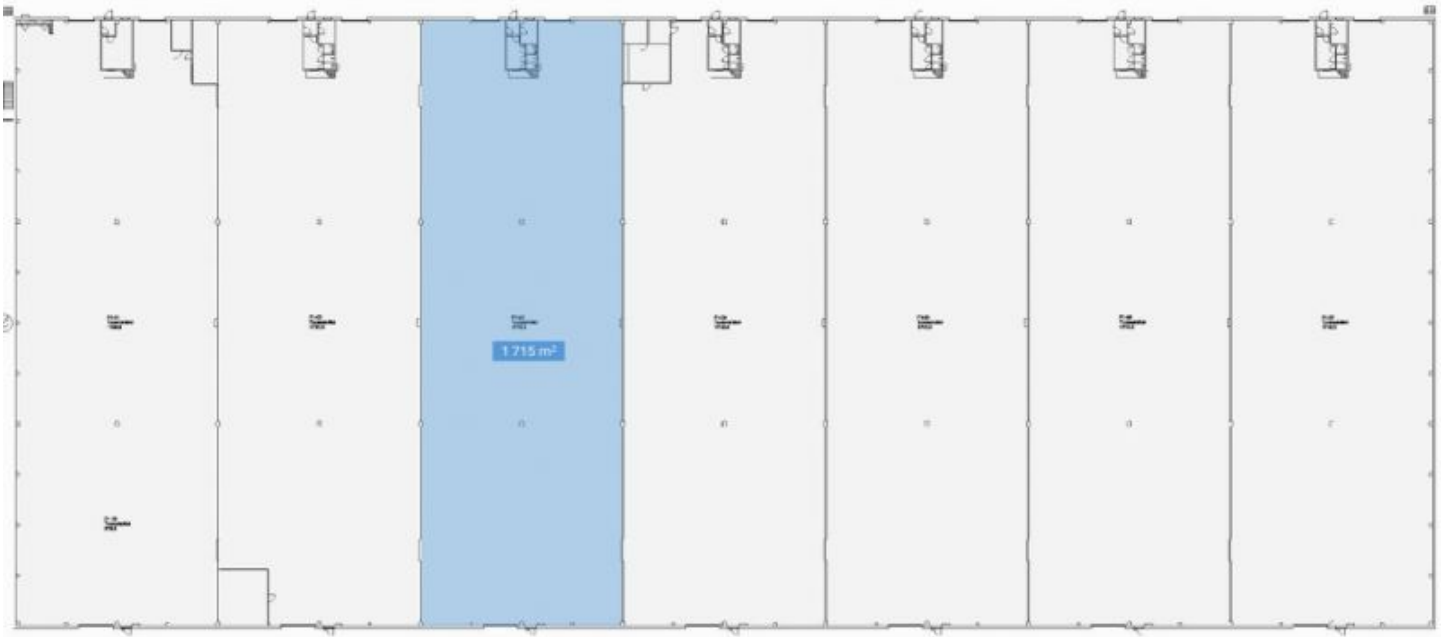


Toimitilaa Juvan Teollisuuskatu 25, 02920 Espoo



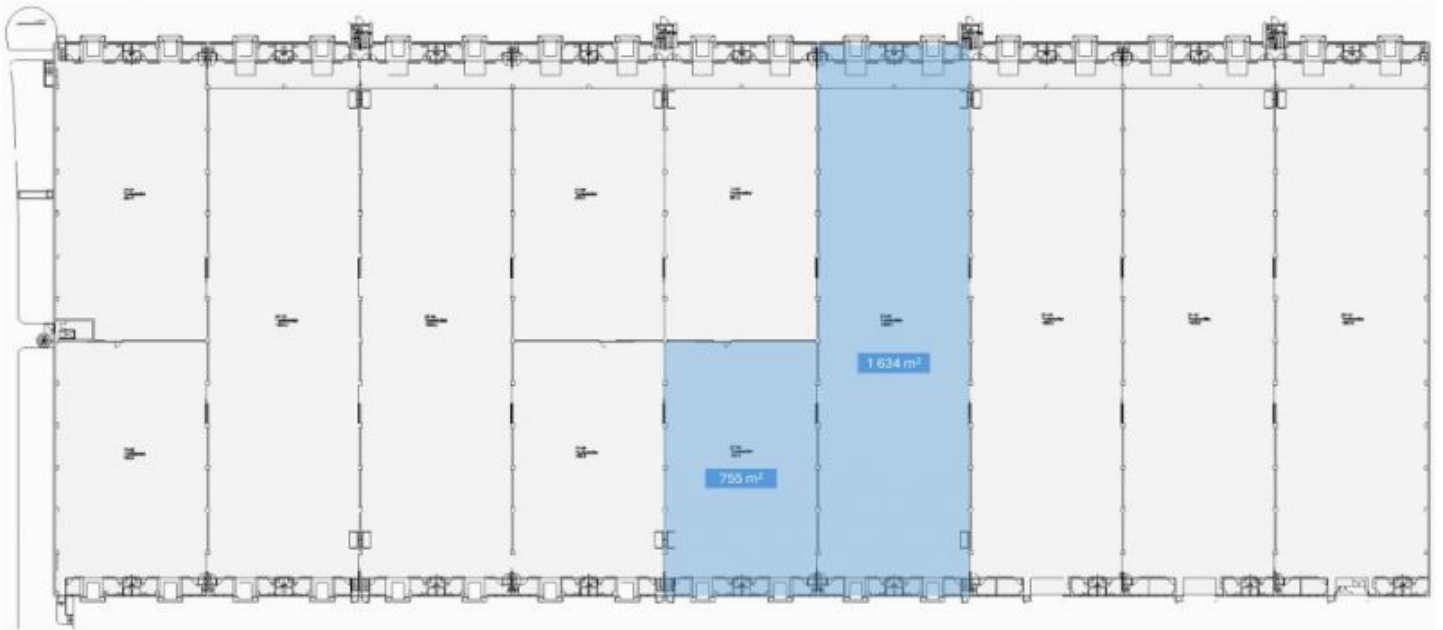
Toimitilaa Juvan Teollisuuskatu 25, 02920 Espoo

Rakennus 4  
Lohko 53



Toimitilaa Juvan Teollisuuskatu 25, 02920 Espoo

Rakennus 3  
Lohkot: 34-45 ja 44



Toimitilaa Juvan Teollisuuskatu 25, 02920 Espoo

Rakennus 3  
Lohkot: 33-46 ja 47

