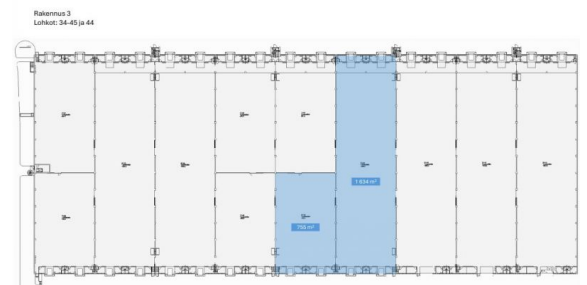
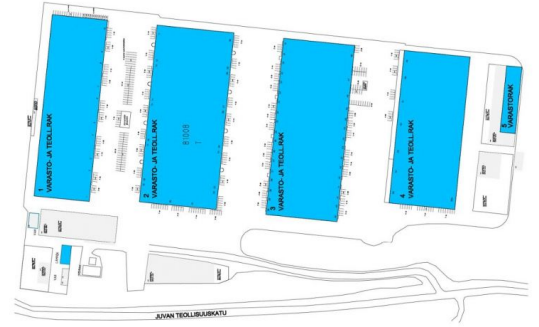


Toimitilaa Juvan Teollisuuskatu 25, 02920 Espoo



Vuokrataan

Vuokrattavissa modernia varasto-/logistiikkatilaa, vapaa korkeus n. 10 m. Lohkot ovat kooltaan n.1600-1700 m² ja niissä on kaksi nosto-ovea per puoli lastaustasossa, rakennuksen takana maantasossa nosto-ovi lohkoissa 46, 47 ja 48. Lohkot voidaan myös puolittaa, n. 755m²/880 m². Lattiakantavuus 3 000 kg/m², pistekuormakestävyys 5000 kg/m². Tilojen välillä on isot liukuovet, joten hallilohkot voidaan kätevästi...

Tilatyyppi

Varastotilaa	755 m ²
Yhteensä	755 m ²

Tilajako

Jaettavissa - Varastot jaettavissa alkaen n. 755 m².

Tilan tarjoaja

Senaatin Notariaatti Oy LKV

p. +358 9 7745 100
 toimitilat@senaatinnotariaatti.fi | etunimi.sukunimi@senaatinnotariaatti.fi
<http://www.senaatinnotariaatti.fi>

Toimitilaa Juvan Teollisuuskatu 25, 02920 Espoo

Yleiskuvaus

Vuokrattavissa modernia varasto-/logistiikkatilaa, vapaa korkeus n. 10 m. Lohkot ovat kooltaan n.1600-1700 m² ja niissä on kaksi nosto-ovea per puoli lastaustasossa, rakennuksen takana maantasossa nosto-ovi lohkoissa 46, 47 ja 48. Lohkot voidaan myös puolittaa, n. 755m²/880 m². Lattiakantavuus 3 000 kg/m², pistekuormakestävyys 5000 kg/m². Tilojen välillä on isot liukuovet, joten hallilohkot voidaan kätevästi vuokrata yhdessä tai erikseen. Rakennus 3:ssa vuokrattavana lohkot 31/48, 32/47, 33/46, 34/45, 35/44, 36, myös muissa rakennuksissa löytyy vaihtelevasti vuokrattavia tiloja. Isot piha-alueet varmistavat tavaraliikenteen joustavan sujumisen. Rakennuksessa on vuokrattavissa myös toimistotilaa n. 100-1000 m², tarpeen mukaan. Ota yhteyttä ja sovi esittely, vuokrauspalvelumme on tilanhakijoille maksuton.

Kiinteistö

Varastointi ja logistiikka.

Sijainti

Tilat sijaitsevat Juvanmalmin teollisuusalueella, neljän minuutin ajomatkan päässä E18:lta/Kehä III:lta. Lyhyt etäisyys Vihdintielle sekä sujuva kulkuyhteys mm. Turun moottoritielle, 3-tielle ja lentokentälle Kehä III:sta pitkin. Alueelle pääsee myös julkisilla kulkuneuvoilla.

Ympäristö

Teollisuus ja varastointi.

Pysäköinti

Kiinteistön pihalla.

Palvelut

Lounasravintola

Kulkuyhteydet

HSL, Linja-autopysäkki lähellä.

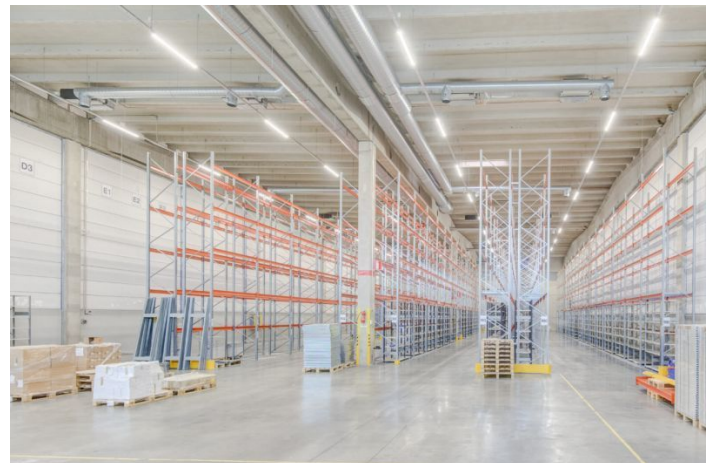
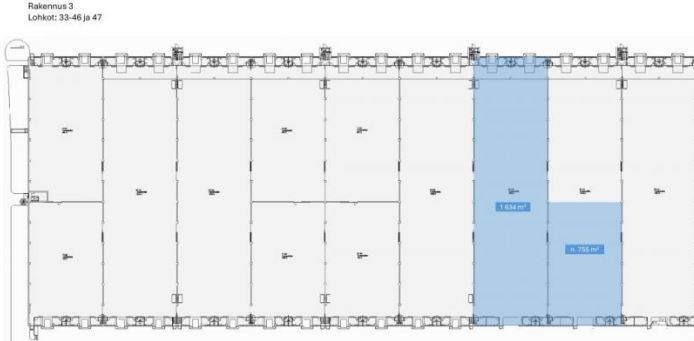
Tarkemmat tiedot

- ✓ Jaettavissa
- ✓ Lastauslaituri
- ✓ Katutasossa

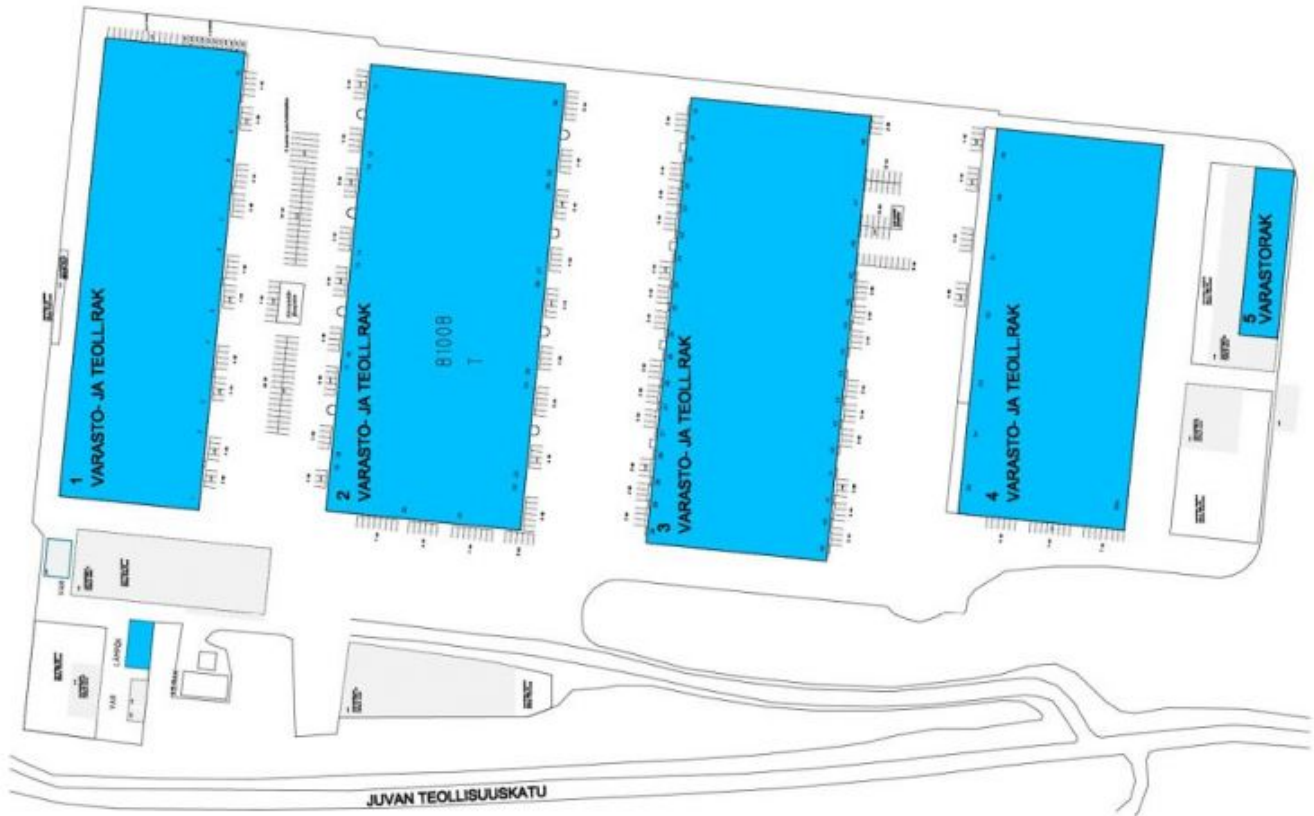
Energiatehokkuusluokka

Ei lain edellyttämää energiatodistusta

Toimitilaa Juvan Teollisuuskatu 25, 02920 Espoo

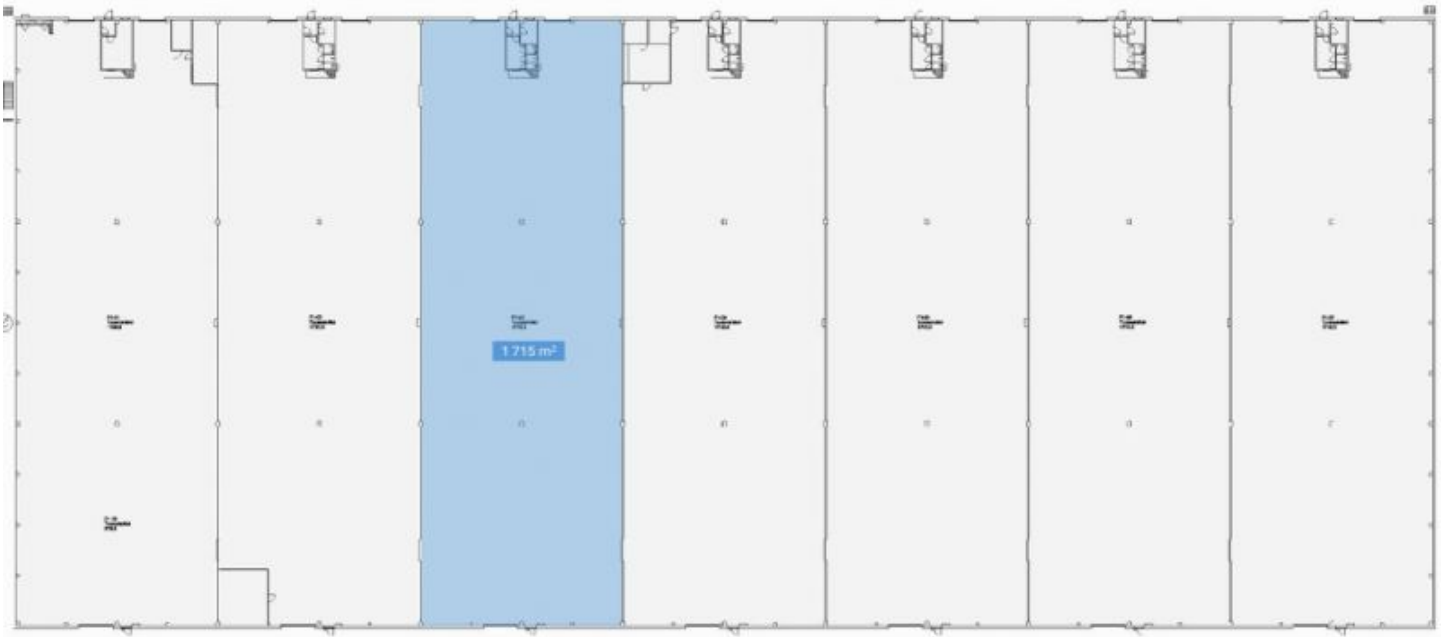


Toimitilaa Juvan Teollisuuskatu 25, 02920 Espoo



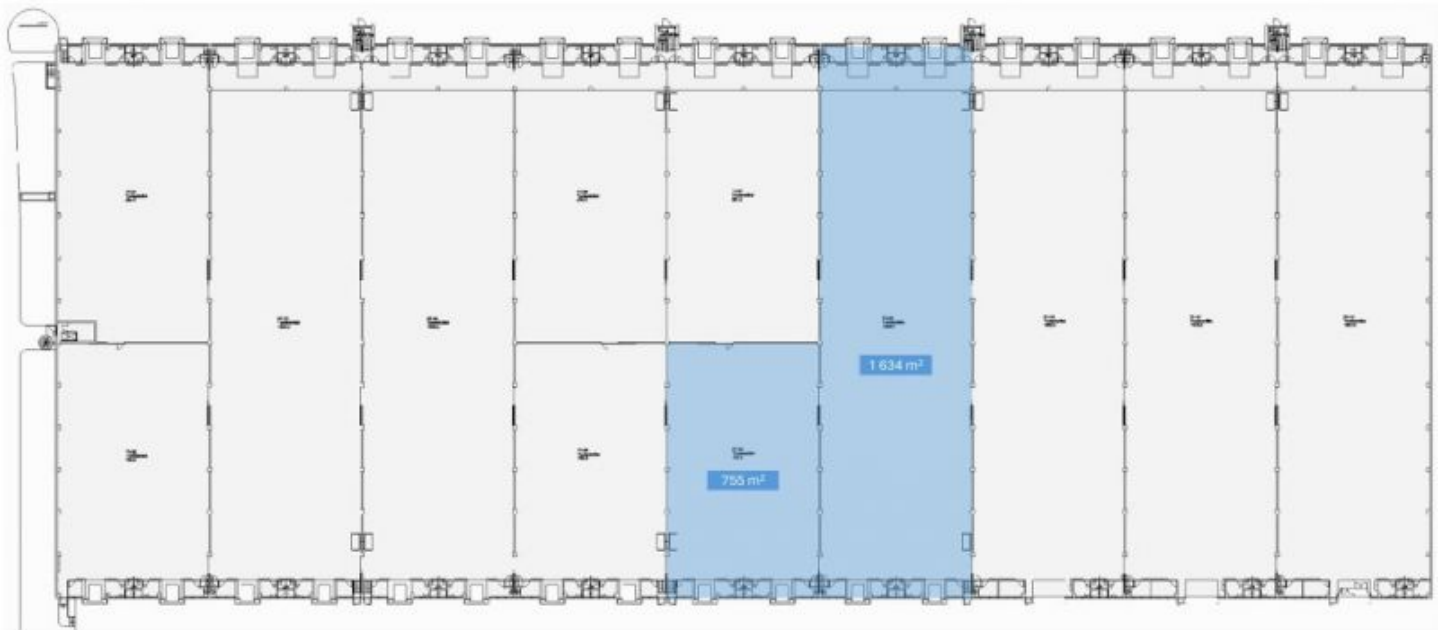
Toimitilaa Juvan Teollisuuskatu 25, 02920 Espoo

Rakennus 4
Lohko 53



Toimitilaa Juvan Teollisuuskatu 25, 02920 Espoo

Rakennus 3
Lohkot: 34-45 ja 44



Toimitilaa Juvan Teollisuuskatu 25, 02920 Espoo

Rakennus 3
Lohkot: 33-46 ja 47

