

## Toimitilaa Vilhonvuorenkatu 11, 00500 Helsinki

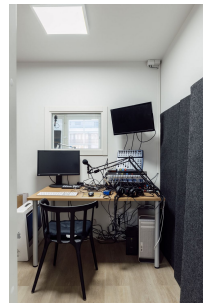


### Vuokrataan

Valoisa ja avara pieni toimisto-/studiotila, jossa yhdistyy historiallisen tehdasrakennuksen rouheus ja moderni, talotekniikaltaan ensiluokkainen toimistoympäristö. Omaa tilaa on 139 m<sup>2</sup> ja yhteisten tilojen osuus 19 m<sup>2</sup> joten tila on yhteensä 158 m<sup>2</sup>. Tila sijaitsee Hattutehtaan D-portaan 6. kerroksessa. Toimistolla on naapuritoimiston kanssa yhteinen sisääntuloaula (johon tulee myös tavarahissi sisäpihilt...)

### Tilatyyppe

Toimistotilaa	158 m <sup>2</sup>
Yhteensä	158 m <sup>2</sup>



### Tilan tarjoaja

Colliers Finland Oy

p. +358447381240

toimitilat@colliers.com | helena.koivu@colliers.com

<http://www.collierstoimitilat.com>

## Toimitilaa Vilhonvuorenkatu 11, 00500 Helsinki

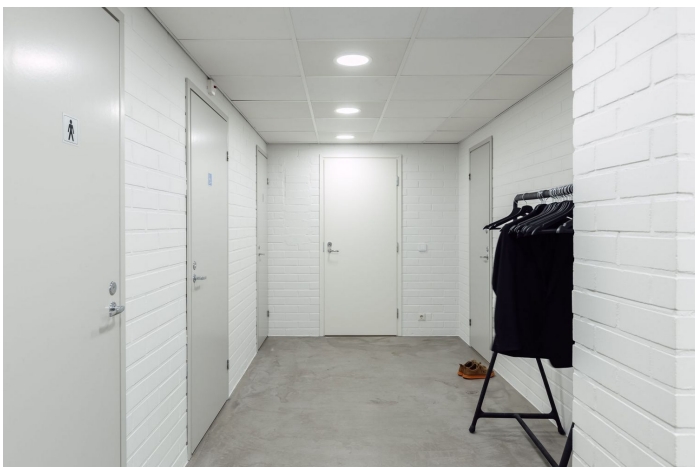
### Yleiskuvaus

Valoisa ja avara pieni toimisto-/studiotila, jossa yhdistyy historiallisen tehdasrakennuksen rouheus ja moderni, talotekniikaltaan ensiluokkainen toimistoympäristö. Oma tilaa on 139 m<sup>2</sup> ja yhteisten tilojen osuus 19 m<sup>2</sup> joten tila on yhteensä 158 m<sup>2</sup>. Tila sijaitsee Hattutehtaan D-portaan 6. kerroksessa. Toimistolla on naapuritoimiston kanssa yhteinen sisääntuloaula (johon tulee myös tavarahissi sisäpihalta), jonka yhteydessä on useampi vessa sekä suihku. Tila on remontoitu muutama vuosi sitten, jolloin tilaan rakennettiin kaksi studiotilaa tarkkaamohuoneineen. Nämä tilat muuntuvat myös neuvotteluhuoneiksi sekä pieniksi työhuoneiksi. Muutoin tila on avotilaa. Näkymät ovat idylliselle sisäpihalle, eli erittäin rauhallinen toimisto. Tila vapautuu sopimuksen mukaan. Hattutehtaan kiinteistö sijaitsee näköalapaikalla Sörnäisten rantatien ja Vilhonvuorenkadun kulmassa. Hattutehdas on erittäin hyvin saavutettavissa julkisella liikenteellä, lähimmät pysäkit ovat heti kadun toisella puolella. Sörnäisten metroasema on noin 300 m päässä. Myös autolla on Hattutehtaalle kätevää saapua, sillä sijainti on aivan Itäväylän alkupäässä. Sekä keskusta että Pasila ovat kävelyetäisyydellä, samoin myös kehittyvä Kalasatama ja Redin palvelut. Voit käydä tutustumassa kiinteistöön tarkemmin osoitteessa [www.hattutehdas.fi](http://www.hattutehdas.fi) Rakennuksessa on kaikkia vuokralaisia palveleva lounasravintola sekä useita vuokrakäyttöön tarkoitettuja kokous- ja neuvottelutiloja. Eloa Hattutehtaaseen tuovat talon yhteydessä toimivat myymälät, kahvila ja kuntosali.

### Kerros

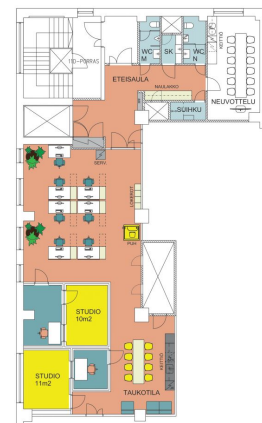
6

## Toimitilaa Vilhonvuorenkatu 11, 00500 Helsinki



### SÖRNÄISTEN RANTATIE 27 B 6.KERROS

Kokonaispinta-ala	159m <sup>2</sup>
Toimitilat	139m <sup>2</sup>
Eteisaula, wc.t, saunku, siiv.komero	19m <sup>2</sup>
Työpöytä	7
Suodattuja	2
Tuakkeja	1
Puhelinkappeli	1
Yhteiskäyttöisiä neuvotteluhuoneita	1
Yhteiskäyttöisiä neuvotteluhuoneita	2
Yhteiskäyttöisiä saunhuoneita	1
Yhteiskäyttöisiä siivoustuoneita	1



ESLUSTUSARKITTEHTI MÖNNI / KOSKINMÄÄRÄ