

## Toimitilaa Elimäenkatu 17, 00510 Helsinki



## Vuokrataan

Näyttävä ja korkeatasoinen 781,5 m<sup>2</sup> toimistotila Vallilassa.

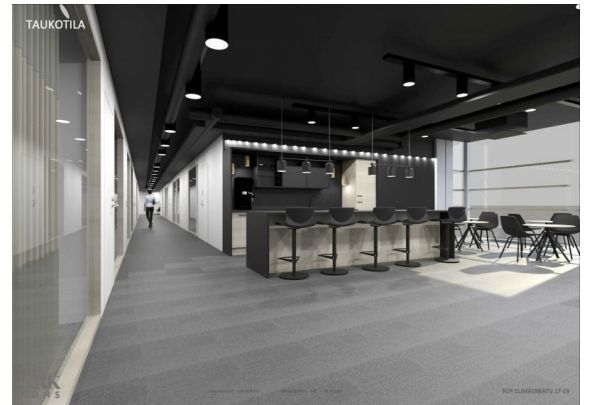
### Tilatyypit

Toimistotilaa	781.5 m <sup>2</sup>
Yhteensä	781.5 m <sup>2</sup>

### Kiinteistö

Näyttävä ja korkeatasoinen 781,5 m<sup>2</sup>:n toimistokokonaisuus Helsingin Vallilassa, halutulla sijainnilla Pasilan välittömässä läheisyydessä. Koko 7. kerroksen kattava tila muodostaa yhtenäisen ja edustavan työympäristön.

Tilakokonaisuus koostuu kahdesta siivestä. Avarat avotyöskentelyalueet yhdistyvät useisiin työhuoneisiin, neuvottelutiloihin sekä vetäytymis- ja hiljaisen työn tiloihin. Pohjaratkaisu tukee modernia hybridityöskentelyä ja mahdollistaa sekä tehokkaan yhteistyön että rauhallisen keskittymisen.



## Tilan tarjoaja

### ScanReal Oy LKV

p. 020 730 8830  
info@scanreal.fi  
<https://scanreal.fi>

## Toimitilaa Elimäenkatu 17, 00510 Helsinki

Tilassa on useita viihtyisiä lounge- ja taukotiloja, jotka toimivat luontevina kohtaamispaikkoina henkilöstölle. Runsas luonnonvalo ja selkeä tilajako luovat miellyttävän ja inspiroivan työympäristön. Kokonaisuus on myös muokattavissa käyttäjän tarpeiden mukaan, mahdollistaen yritykselle juuri oman näköisen toteutuksen.

Kiinteistö Valli tarjoaa vuokralaisille korkeatasoiset palvelut, kuten aulavastaanoton, auditorion ja tapahtumatilat sekä monipuoliset kokous- ja neuvottelutilat. Lisäksi käytettävissä ovat kuntosali, joustavat POOL-työtilat ja kiinteistössä toimiva lounasravintola. Pysäköintimahdollisuudet ovat erinomaiset, ja kokonaisuuden täydentävät pyöräparkki sekä suihkulliset sosiaalitalat.

Vastuullisuus on keskeinen osa kiinteistön laatutasoa. Kohteella on BREEAM Excellent -sertifikaatti, ja energiankäytössä hyödynnetään kotimaista tuulisähköä sekä uusiutuvaa kiertolämpöä.

Sijainti Vallilassa takaa sujuvat yhteydet eri puolille pääkaupunkiseutua. Raitiovaunu- ja bussiyhteydet ovat lähellä, ja Pasilan juna-asema sijaitsee kävelyetäisyydellä.

Tämä kokonaisuus tarjoaa harvinaisen mahdollisuuden yhdistää koko kerros yhdeksi näyttäväksi ja toimivaksi työympäristöksi keskeisellä sijainnilla.

### Ympäristö

Lähellä Sturenkatua ja Teollisuuskatua.

### Pysäköinti

Runsaasti pysäköintitilaa: 59 ulkoparkkipaikkaa ja 236 sisäpaikkaa.

### Kulkuyhteydet

Keskeisen sijainnin ansiosta hyvät kulkuyhteydet: juna, raitiovaunu, bussi.

### Tarkemmat tiedot

- ✓ Hissi
- ✓ Näkyvällä paikalla

### Rakennusvuosi

1999

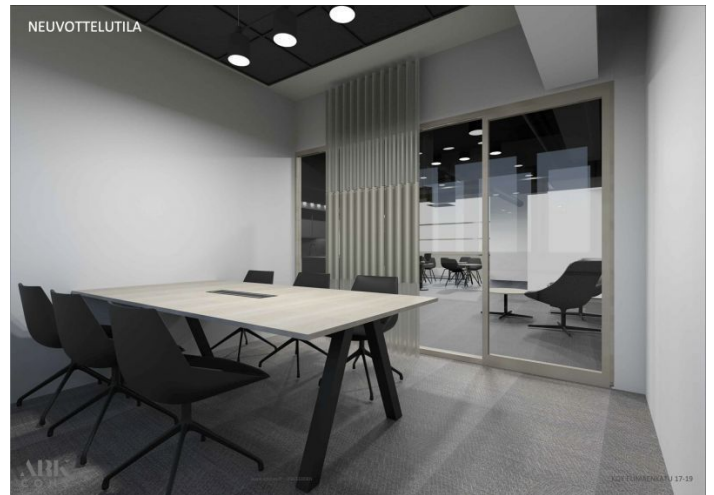
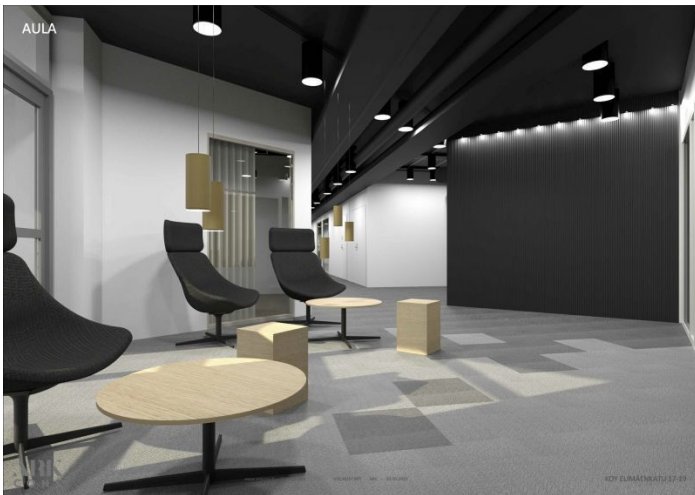
### Kerros

7/7

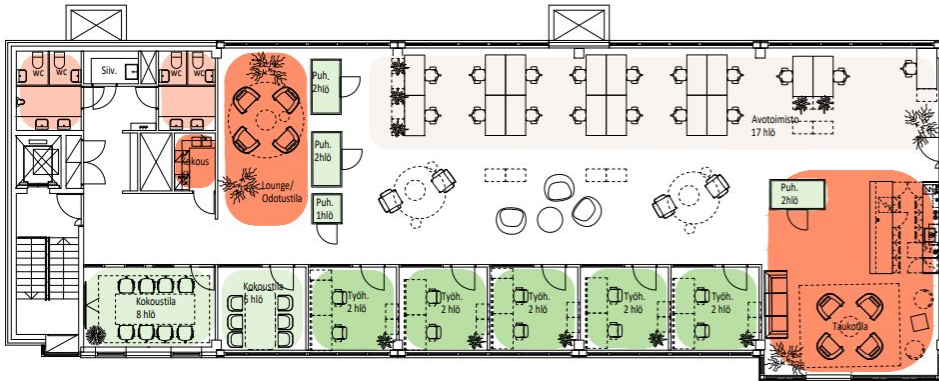
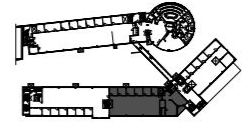
### Energiatehokkuusluokka

Ei lain edellyttämää energiatodistusta

Toimitilaa Elimäenkatu 17, 00510 Helsinki



Toimitilaa Elimäenkatu 17, 00510 Helsinki



#### 7 KRS

#### Tila 7.1. (pohjoispiipi)

Yhteensä 408,0 m<sup>2</sup>

Henkilömäärä: 27

Tilatehokkuus: 15,1 m<sup>2</sup>

Työpisteen koko: 1600 x 800

Avotyöskentelytila  
17 työpistettä

Työhuoneet  
5 kpl

Neuvottelutilat  
2 kpl

Puh./vetäytymistilat  
4 kpl

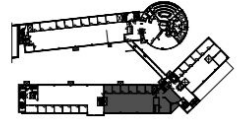
Aula & taukotilat/  
lounge

Wc-tilat 4 kpl



## Toimitilaa Elimäenkatu 17, 00510 Helsinki

**Kliinfeistö Oy Elimäenkatu 17-19**  
Elimäenkatu 17-19  
00510 Helsinki



**7 KRS**  
**Tila 7.1. (eteläsiipi)**  
Yhteensä 355,0 m<sup>2</sup>

Henkilömäärä: 25  
Tilatehokkuus: 14,2 m<sup>2</sup>  
Työpisteen koko: 1600 x 800



- Avatyöskentelytila  
25 työpistettä
- Työhuoneet  
3 kpl
- Neuvottelutilat  
2 kpl
- Puh./vetäytymistilat  
3 kpl
- Aula & taukotilat/  
lounge
- Wc-tilat 2 kpl

