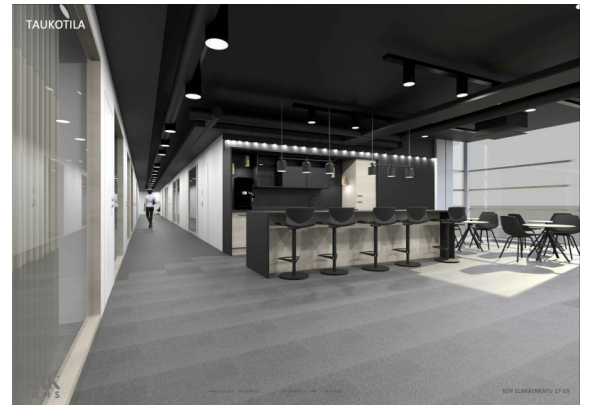
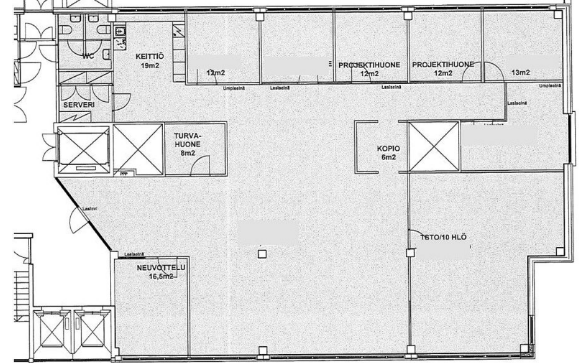


Toimitilaa Elimäenkatu 17, 00510 Helsinki



Vuokrataan

Moderni 362 m² toimistotila Vallilassa.

Tilatyyppi

Toimistotilaa	362 m ²
Yhteensä	362 m ²

Kiinteistö

Korkeatasoinen ja edustava 362 m²:n toimistotila Helsingin Vallilassa, halutulla sijainnilla Pasilan välittömässä läheisyydessä. Kolmannessa kerroksessa sijaitseva tila tarjoaa erinomaiset puitteet modernille työympäristölle, jossa yhdistyvät toimivuus, viihtyisyys ja näyttävyys.

Tilassa yhdistyvät avarat työskentelyalueet sekä useat erilliset huoneet, jotka soveltuvat erinomaisesti neuvottelu-, projekti- ja tiimityöskentelyyn. Pohjaratkaisu tukee monipuolisia työskentelytapoja, ja tilasta löytyy valmiiksi useita erikokoisia

Tilan tarjoaja

ScanReal Oy LKV

p. 020 730 8830
 info@scanreal.fi
<https://scanreal.fi>

Toimitilaa Elimäenkatu 17, 00510 Helsinki

työhuoneita sekä tukitiloja, jotka tekevät arjesta sujuvaa heti käyttöönotosta alkaen.

Suuret ikkunapinnat tuovat tilaan runsaasti luonnonvaloa, ja kokonaisuus tarjoaa miellyttävän yhdistelmän tehokkuutta ja viihtyisyyttä. Tila on myös muokattavissa käyttäjän tarpeiden mukaan, mahdollistaen yritykselle juuri oman näköisen työympäristön.

Kiinteistö Valli tarjoaa vuokralaisille laadukkaat ja kattavat palvelut. Talossa on aulavastaanotto, auditorio ja tapahtumatilat sekä monipuoliset kokous- ja neuvottelutilat. Lisäksi käytettävissä ovat kuntosali ja joustavat POOL-työtilat, ja arkea tukee kiinteistössä toimiva lounasravintola. Pysäköintimahdollisuudet ovat poikkeuksellisen laajat, ja kokonaisuuden viimeistelevät pyöräparkki sekä suihkulliset sosiaalitilat.

Vastuullisuus on keskeinen osa kiinteistön laatutasoa. Kohteella on BREEAM Excellent -sertifikaatti, ja energiankäytössä hyödynnetään kotimaista tuulisähköä sekä uusiutuvaa kiertolämpöä.

Sijainti Vallilassa takaa erinomaisen saavutettavuuden. Raitiovaunu- ja bussiyhteydet ovat lyhyen kävelymatkan päässä, ja Pasilan juna-asema sijaitsee lähellä. Myös lentoasemalle on sujuvat yhteydet, mikä tekee sijainnista ihanteellisen myös kansainvälisesti toimivalle yritykselle.

Tämä toimistotila tarjoaa edustavan ja viimeistellyn kokonaisuuden yritykselle, joka arvostaa laatua, sijaintia ja työympäristön korkeaa tasoa

Ympäristö

Lähellä Sturenkatua ja Teollisuuskatua.

Pysäköinti

Runsaasti pysäköintitilaa: 59 ulkoparkkipaikkaa ja 236 sisäpaikkaa.

Kulkuyhteydet

Keskeisen sijainnin ansiosta hyvät kulkuyhteydet: juna, raitiovaunu,

Toimitilaa Elimäenkatu 17, 00510 Helsinki

bussi.

Tarkemmat tiedot

- ✓ Hissi
- ✓ Näkyvällä paikalla

Rakennusvuosi

1999

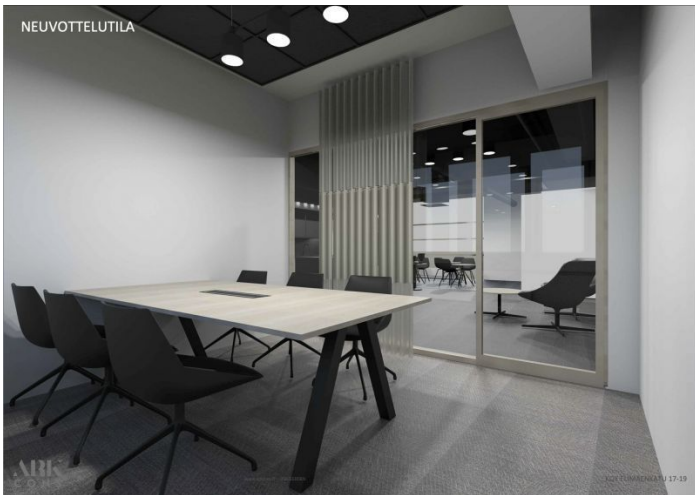
Kerros

3/7

Energiatehokkuusluokka

Ei lain edellyttämää energiatodistusta

Toimitilaa Elimäenkatu 17, 00510 Helsinki



Toimitilaa Elimäenkatu 17, 00510 Helsinki

