

## Toimitilaa Elimäenkatu 25-27, 00510 Helsinki



### Vuokrataan

Berlin/Vallila tarjoaa moderneja työtiloja vanhassa teollisuusrakennuksessa. Berlin/Vallila koostuu kahdesta yhteisen sisäpihan yhdistämästä kiinteistöstä ja se tarjoaa kodin uuden ajan rohkeille yrityksille. Kohteen yleiset tilat on remontoitu ja sen industriaalihakkeiset tilat modernisoidaan uusille käyttäjille. Vanhan osan toimistoissa on hyvä huonekorkeus ja vanhan tehtaan tunnelmaa. Talossa on aulapalvelu j...

### Tilatyyppi

Toimistotilaa	282 m <sup>2</sup>
Yhteensä	282 m <sup>2</sup>

### Tilan tarjoaja

JLL Jones Lang LaSalle Finland Oy

p. +358207619961

toimisto@eu.jll.com

## Toimitilaa Elimäenkatu 25-27, 00510 Helsinki

---

### Yleiskuvaus

---

Berlin/Vallila tarjoaa moderneja työtiloja vanhassa teollisuusrakennuksessa. Berlin/Vallila koostuu kahdesta yhteisen sisäpihan yhdistämästä kiinteistöstä ja se tarjoaa kodin uuden ajan rohkeille yrityksille. Kohteen yleiset tilat on remontoitu ja sen industriaalihakemiset tilat modernisoidaan uusille käyttäjille. Vanhan osan toimistoissa on hyvä huonekorkeus ja vanhan tehtaan tunnelmaa. Talossa on aulapalvelu ja ravintola sekä neuvottelutiloja, liikuntahuone, suihkut ja pyöräparkki. Myös autoille löytyy parkkitilaa. Kysy lisää!

### Vapautuu

---

Heti vapaa

Toimitilaa Elimäenkatu 25-27, 00510 Helsinki



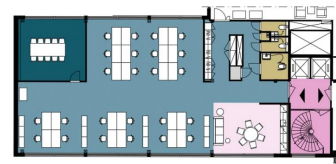
**Berlin/Vallila**

Elimäenkatu 25-27, 00510 Helsinki

**4. kerros, 282 m<sup>2</sup>**

- 24 työpistettä (80 x 130 cm)  
toimitilat 261 m<sup>2</sup> | yhteiskäyttötilat 21 m<sup>2</sup>

- Neuvotteluhuoneet
- Toimitilat
- Working cafe ja muut sosiaaliset tilat
- Wo-tilat
- Varastot
- Sisääntulot ja aulatilat



0 10  
Mittakaava 1:200 (A4)

Pinta-alat ovat suunta-arvioita.