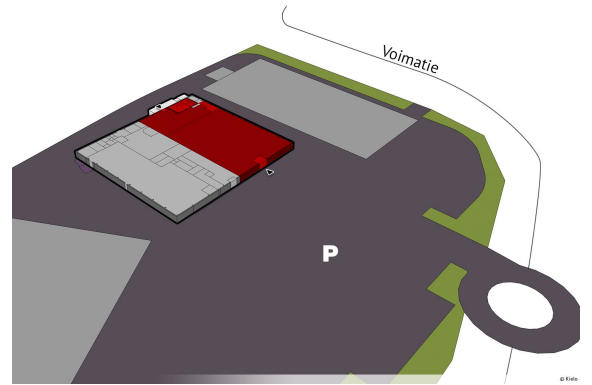


## Toimitilaa Voimatie 10, 80100 Joensuu

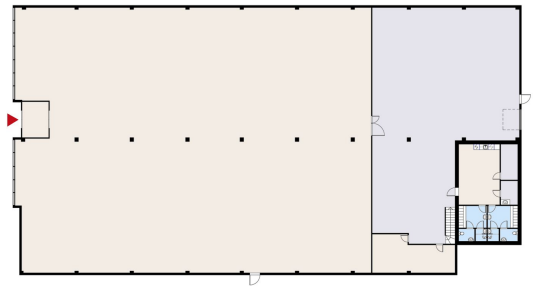


### Vuokrataan

Katutason liiketilaa vilkkaalla kauppapaikalla Prisman naapurissa Vuokrattavana noin 1 510 m<sup>2</sup> katutason liiketila hyvällä ja näkyvällä sijainnilla. Tila on selkeäpohjainen ja helposti muokattavissa eri käyttötarkoituksiin. Kiinteistö sijaitsee Joensuun Prisman välittömässä läheisyydessä vilkkaalla kauppapaikalla. Alueella toimii useita tunnettuja ja vahvoja brändejä, mikä takaa tasaisen asiakasvirran aamusta il...

### Tilatyyppi

Liiketilaa	1510 m <sup>2</sup>
Yhteensä	1510 m <sup>2</sup>



### Tilan tarjoaja

#### Kielo

p. 044 266 1394  
info@kielotoimitilat.fi | merika.maki@kielotoimitilat.fi  
<https://kielotoimitilat.fi/>

**Toimitilaa Voimatie 10, 80100 Joensuu****Yleiskuvaus**

Katutason liiketilaa vilkkaalla kauppapaikalla Prisman naapurissa Vuokrattavana noin 1 510 m<sup>2</sup> katutason liiketila hyvällä ja näkyvällä sijainnilla. Tila on selkeäpohjainen ja helposti muokattavissa eri käyttötarkoituksiin. Kiinteistö sijaitsee Joensuun Prisman välittömässä läheisyydessä vilkkaalla kauppapaikalla. Alueella toimii useita tunnettuja ja vahvoja brändejä, mikä takaa tasaisen asiakasvirran aamusta iltaan. Hyväkuntoinen kiinteistö tarjoaa toimivat puitteet monenlaiseen liiketoimintaan. Kiinteistön takaosassa sijaitseva lastausalue mahdollistaa sujuvan tavaraliikenteen, ja edustalla on hyvin toimiva asiakaspysäköinti. Tila vapautuu syksyllä 2026.

**Kiinteistö**

Joensuun Voimatie 10

**Pysäköinti**

Kiinteistön edustalla on tilava pysäköintialue.

**Muuta**

Tilan ominaisuudet:

**Tarkemmat tiedot**

- ✓ Lastauslaituri
- ✓ Katutasossa

**Vapautuu**

Vapautumassa oleva

**Kerros**

Katutaso

**Energiatehokkuusluokka**

B

**Toimitilaa Voimatie 10, 80100 Joensuu**



© Kielo



© Kielo