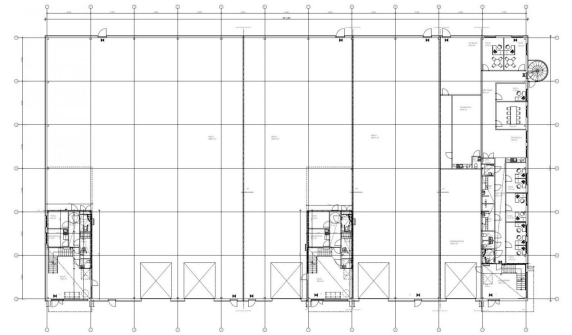


## Toimitilaa Hiitintie 10, 33470 Tampere



### Vuokrataan

ENNAKKOMARKKINOINNISSA UUTTA TOIMITILAA NÄKYVÄLTÄ PAIKALTA TEIVOSTA! Ylöjärven Teivoon rakennetaan uusi toimitilakiinteistö, josta on nyt vuokrattavissa tiloja alkaen 720 m<sup>2</sup> aina 2500 m<sup>2</sup> asti. Tilat soveltuvat erinomaisesti esimerkiksi tuotanto- tai logistiikka- alan toimijalle suuren tontin ansiosta. Kuvat ovat viitteellisiä. Vaihe 2. tilat ja rakennuksen ilme suunnitellaan ja rakennetaan asiakkaan...

### Tilatyypit

Liiketilaa	720 - 2500 m <sup>2</sup>
Tuotantotilaa	720 - 2500 m <sup>2</sup>
Varastotilaa	720 - 2500 m <sup>2</sup>
Yhteensä	720 - 2500 m <sup>2</sup>

### Tilan tarjoaja

#### Hausala Oy

p. 050 472 7077, p. 050 472 7077, p. 040 508 1351

info@hausala.fi | mika.savikko@hausala.fi | tero.ala-hannula@hausala.fi

<https://www.hausala.fi>

**Toimitilaa Hiitintie 10, 33470 Tampere**

---

**Yleiskuvaus**

---

ENNAKKOMARKKINOINNISSA UUTTA TOIMITILAA NÄKYVÄLTÄ PAIKALTA TEIVOSTA! Ylöjärven Teivoon rakennetaan uusi toimitilakiinteistö, josta on nyt vuokrattavissa tiloja alkaen 720 m<sup>2</sup> aina 2500 m<sup>2</sup> asti. Tilat soveltuvat erinomaisesti esimerkiksi tuotanto- tai logistiikka- alan toimijalle suuren tontin ansiosta. Kuvat ovat viitteellisiä. Vaihe 2. tilat ja rakennuksen ilme suunnitellaan ja rakennetaan asiakkaan toiveiden mukaan. Rakennuksen vapaa sisäkorkeus on noin 7m. Tämä rakennus on mahdollista vuokrata kokonaan tai osissa, alkaen 720 m<sup>2</sup>. Kohde sijaitsee Teivon aktiivisella alueella. Kiinteistöltä on erinomaiset kulkuyhteydet. Vaasan tielle noin 0,9 km. Ota yhteyttä ja kysy rohkeasti lisätietoja jo tänään!

**Kiinteistö**

---

Uutta toimitilaa Teivosta

**Rakennusvuosi**

---

2026

**Kerros**

---

1 - 2