

## Toimitilaa John Stenbergin ranta 2, 00530 Helsinki



### Vuokrataan

Vuokrataan Helsingin Hakaniemestä seitsemännen kerroksen 1 035 m<sup>2</sup> toimistotila. Toimisto koostuu avotilasta, työ-/neuvotteluhuoneista sekä erillisestä keittiöllisestä taukotilasta. Tilaa voidaan muokata tarpeiden mukaisesti. Keskeisen sijaintinsa ansiosta kiinteistöön on helppo saapua ja kaikki Hakaniemen palvelut ovat lähettyvillä. Bussit kulkevat aivan kiinteistön kupeessa, ja Helsingin rautatieasemalle on ...

### Tilatyyppi

Toimistotilaa	1035 m <sup>2</sup>
Yhteensä	1035 m <sup>2</sup>



### Tilan tarjoaja

#### Hausala Oy

p. 050 472 7077, p. 050 472 7077, p. 050 360 6500  
info@hausala.fi | mikko.ranta@hausala.fi | mikko.ranta@hausala.fi  
<https://www.hausala.fi>

## Toimitilaa John Stenbergin ranta 2, 00530 Helsinki

### Yleiskuvaus

Vuokrataan Helsingin Hakaniemestä seitsemännen kerroksen 1 035 m<sup>2</sup> toimistotila. Toimisto koostuu avotilasta, työ-/neuvotteluhuoneista sekä erillisestä keittiöllisestä taukotilasta. Tilaa voidaan muokata tarpeiden mukaisesti. Keskeisen sijaintinsa ansiosta kiinteistöön on helppo saapua ja kaikki Hakaniemen palvelut ovat lähettyvillä. Bussit kulkevat aivan kiinteistön kupeessa, ja Helsingin rautatieasemalle on vain lyhyt kävelymatka. Kiinteistön palveluina mm. aulapalvelut, lounasravintola, kokoustilat sekä kuntosali. Autohallista on vuokrattavissa pysäköintipaikkoja ja sähköautojen latauskin onnistuu. Kysy rohkeasti lisätietoja ja sovitaan käynti kohteella jo tänään!

### Kiinteistö

John Stenbergin Ranta 2

### Palvelut

Asiakaspysäköinti, aulapalvelut, kuntosali, pysäköintihalli, pyöräparkki, ravintola ja suihkutilat.

### Tarkemmat tiedot

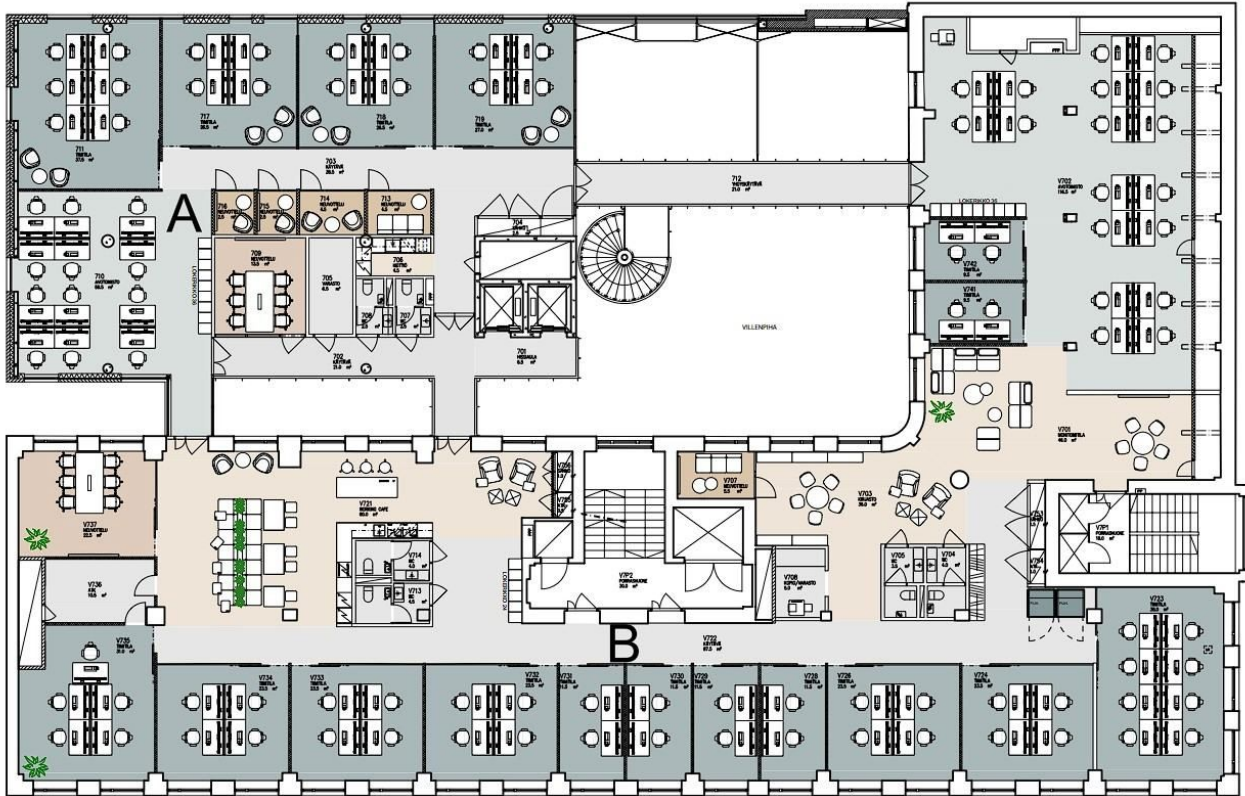
✓ Hissi

### Kerros

7/8

### Ympäristöluokitus

BREEAM

**Toimitilaa John Stenbergin ranta 2, 00530 Helsinki**


Huoneistoala 1013 m<sup>2</sup>

<p>Avotoimisto Työpisteet 140x80cm, 30 kpl</p> <p>Tiimitila / Toimistuhuone 17 kpl, Työpisteet 140x80cm, 63 kpl</p>	} tp yht. 93 kpl	<p>Neuvottelutila 6 hlö, 2 kpl</p> <p>Neuvottelutila 1-3 hlö, 5 kpl</p>	<p>Puhelinkoppi / Hilj. työtila 2 kpl</p>	<p>Working cafe / Taukotila, Kirjasto, Monitoimitila</p> <p>Naulakotilat, käytävät WC.tilat, siivouskomero</p>
---	------------------	---	---	--