

## Toimitilaa Sammonkatu 13, 33540 Tampere



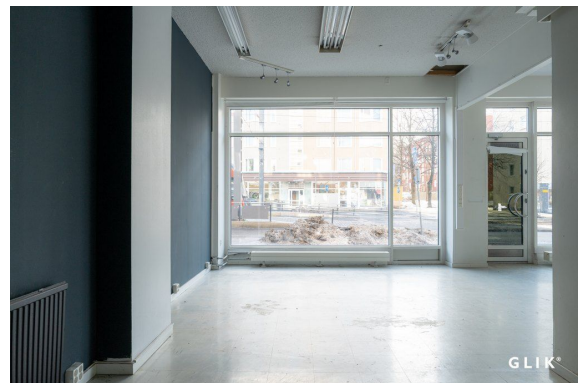
### Vuokrataan

Kalevasta, vilkkaan Sammonkadun varrella, valoisa kulmahuoneisto, suurin näyteikkunoin. Pinta-alaa on kaikkiaan noin 162m<sup>2</sup>. Alueella on hyvin tarjolla, Sammonkadun varrella ja ilmaisia autopaikkoja erillisellä pysäköintialueella talon takana. Hyväkuntoisen taloyhtiön tila jossa mm. putkiremontin yhteydessä on tehty muutoksia tilan vesipisteisiin. Putkiremontti tehty 2015. Huoneisto on mahdollista myö...

### Tilatyyppi

### Vuokra

2948



### Tilan tarjoaja

#### Glik Oy LKV

p. +358503439244  
jaska.alatalo@glik.fi

## Toimitilaa Sammonkatu 13, 33540 Tampere

---

### Yleiskuvaus

Kalevasta, vilkkaan Sammonkadun varrella, valoisa kulmahuoneisto, suurin näyteikkunoin. Pinta-alaa on kaikkiaan noin 162m<sup>2</sup>. Alueella on hyvin tarjolla, Sammonkadun varrella ja ilmaisia autopaikkoja erillisellä pysäköintialueella talon takana. Hyväkuntoisen taloyhtiön tila jossa mm. putkiremontin yhteydessä on tehty muutoksia tilan vesipisteisiin. Putkiremontti tehty 2015. Huoneisto on mahdollista myös jakaa kahteen erilliseen liiketilaan, 100 m<sup>2</sup> ja 62 m<sup>2</sup>. Tila on heti vapaa, eli pääset toteuttamaan yrityksesi uuden tilan heti. Kysy lisätiedot ja sovi esittely: Jaska Alatalo 050 34 39 244 Lisää kohteita: [www.glik.fi](http://www.glik.fi)

### Palvelut

K-Market ruokakauppa noin 50 metriä, kauppakeskus Prisma noin 500 metriä. Kaikki kattava palvelut lähellä.

### Kulkuyhteydet

raitiovaunu menee liikkeen edestä, bussipysäkki lähellä. sujuvat yhteydet omalla autolla, juna-asema noin 1 kilometri.

## Toimitilaa Sammonkatu 13, 33540 Tampere

