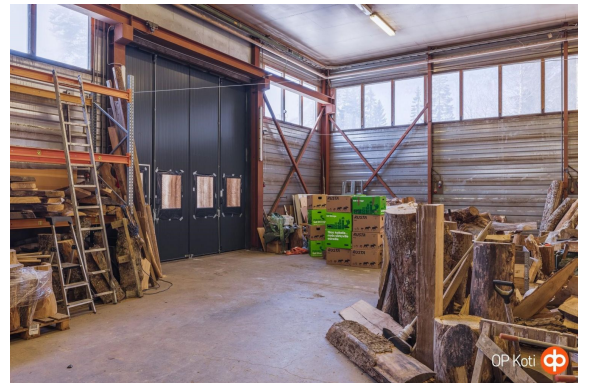
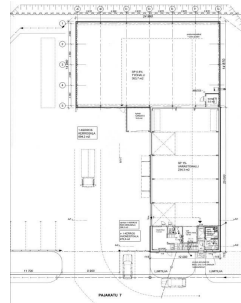


## Toimitilaa Pajakatu 7, 03620 Karkkila



### Myydään

Monipuolinen teollisuuskiinteistö Karkkilassa. Myynnissä teollisuuskäyttöön soveltuva hallikokonaisuus Karkkilan Pajakadulla. Oma 1935 m<sup>2</sup> tontti tarjoaa hyvät puitteet korjaamo-, metallialan, tuotannon tai varastoinnin tarpeisiin. Rakennus on ollut aktiivisessa teollisessa käytössä, mikä näkyy sen kunnossa, mutta tilat ovat edelleen hyvin käyttökelpoiset ja tarjoavat paljon mahdollisuuksia. Tilat Kokonaisala ...

### Tilatyyppi

Tuotantotilaa	742 m <sup>2</sup>
Yhteensä	742 m <sup>2</sup>

### Tilajako

Jaettavissa - Tila on jaettavissa. Hallitilat kahdessa osassa. Asuntoon oma sisäänkäynti.

### Myyntihinta

### Tilan tarjoaja

OP Koti Uusimaa Oy LKV

p. 0400 347 758  
mika.nyman@op.fi

## Toimitilaa Pajakatu 7, 03620 Karkkila

350000.00

### Yleiskuvaus

Monipuolinen teollisuuskiinteistö Karkkilassa. Myynnissä teollisuuskäyttöön soveltuva hallikokonaisuus Karkkilan Pajakadulla. Oma 1935 m<sup>2</sup> tontti tarjoaa hyvät puitteet korjaamo-, metallialan, tuotannon tai varastoinnin tarpeisiin. Rakennus on ollut aktiivisessa teollisessa käytössä, mikä näkyy sen kunnossa, mutta tilat ovat edelleen hyvin käyttökelpoiset ja tarjoavat paljon mahdollisuuksia. Tilat Kokonaisala 742 m<sup>2</sup> muodostuu kolmesta osasta: Alkuperäinen halli (1971) n. 300 m<sup>2</sup> Laajennusosa (2006) n. 373 m<sup>2</sup> Asunto (2017) 58 m<sup>2</sup> Hallin vapaakorkeus on noin 5 metriä, ja käytössä on kaksi 5 tonnin siltanosturia. Tilaan johtaa kaksi nosto-ovea sekä laajennusosan taitto-ovi. Lattiassa on kolme kaivoa, joissa öljyn- ja hiekanerotus. Laajennusosassa on hitsausrobotille toteutettu asennuskuilu. Rakenteet ja tekniikka Alkuperäinen osa: puupalkkirunko, siporex-harkot Laajennus: teräspalkkirunko, teräs/peltiverhous Harjakatto, peltikate Maanvarainen betonilaatta Sähköliittymä 3 x 63 A, 400 V Lämmitys Hallissa on vesi-ilmalämpöpumppu ja ilmalämmitys puhaltimin. Aiempi öljylämmitys on edelleen paikallaan varajärjestelmänä. Kaava ja tontti Tontti 1 935 m<sup>2</sup> Asemakaava TY-1 II, e= 0,50: teollisuus- ja varastorakennusten korttelialue. Sijainti ja etäisyydet Kohde sijaitsee Karkkilan teollisuusalueella lähellä Porintietä, mikä tarjoaa sujuvan yhteyden Etelä-Suomen keskeisille alueille: Helsinki n. 60 min Hämeenlinna n. 45 min Sijainti sopii hyvin yrityksille, jotka tarvitsevat toimivan tuotantotilan sekä hyvät kulkuyhteydet eri suuntiin. Lisätietoja ja esittelyt: Mika Nyman 0400347758 mika.nyman@op.fi

### Kiinteistö

Kohteella ei ole lain edellyttämää energiatodistusta ja sen vuoksi energialuokka ei ole tiedossa

### Sijainti

Asemakaava TY-1 II, e=0,50

### Muuta

Kaupankohteena kiinteistö, kiinteistötunnus 224-3-24-3. Velattomat kiinnitykset yht.arvoltaan 450.000 EUR, jotka siirretään ostajalle

**Toimitilaa Pajakatu 7, 03620 Karkkila**

---

kaupanteon yhteydessä. Omat tontti 1935 m<sup>2</sup>. Asemakaava: TY-1 II, e=0,50 Raskaan teollisuuden tehdasrakennukset Rakennusvuosi 1971, 300 m<sup>2</sup>. (loppukatselmus 24.5.1972) Laajennus 2006, 373 m<sup>2</sup> (loppukatselmus 14.12.2006) Asunto tehty 2017, 58 m<sup>2</sup>. (loppukatselmus 20.4.2017) Kerrosala 742 m<sup>2</sup>. Alkuperäinen osa puupalkkirunko, siporex harkko. Laajennusosa teräspalkkirunko, pelti/teräsverhous. Harjakatto, peltikate. Maanvarainen betonilaatta Vesi-ilmalämpöpumppu - ilmalämmitys puhaltimin. Ollut öljylämmitys (varalla) Sähkö pääsulake 3 x 63 A, 400 V Asunto vuokrattu. Vuokra 300 EUR /kk. Sopimus suullinen, eikä sopimusta ole irtisanottu. Muut tilat: Kerrosala: 742 m<sup>2</sup> Kokonaisala: 731m<sup>2</sup> Asunto n. 58 m<sup>2</sup> (huoneistoala on pääpiirustuksen mukaan 44,9 m<sup>2</sup> ja kerrosala 54,9 m<sup>2</sup>) 1971 rakennettu 300 m<sup>2</sup> 2006 rakennettu 373 m<sup>2</sup> laajennusosa 2017 asunto 58 m<sup>2</sup>

**Tarkemmat tiedot**

✓ Jaettavissa

**Vapautuu**

Sopimuksen mukaan

Toimitilaa Pajakatu 7, 03620 Karkkila

