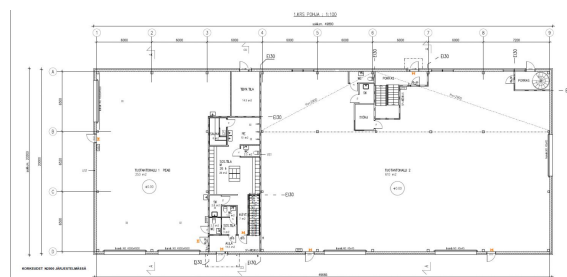
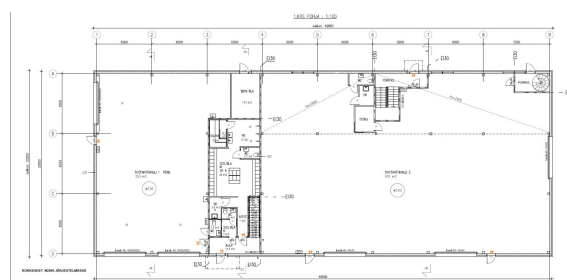
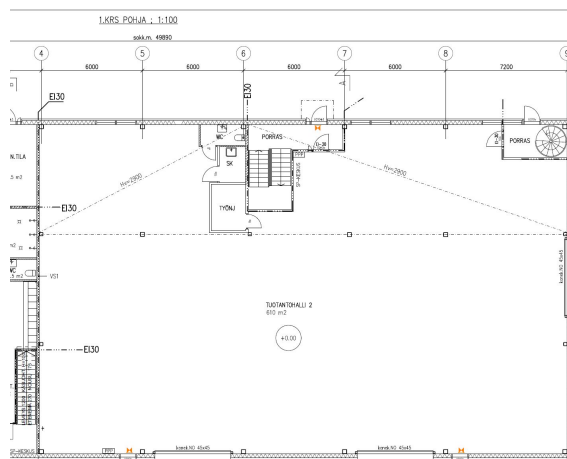


Toimitilaa Tuomaalankatu 6, 33580 Tampere



Vuokrataan

Uudiskohde Linnainmaalla

Tilatyyppi

Tuotantotilaa	400 - 780 m ²
Varastotilaa	400 - 780 m ²
Yhteensä	400 - 780 m ²

Tilan tarjoaja

Logistila Oy

p. 040 776 0538

info@logistila.fi | ulla.lyytinen@logistila.fi

<http://www.logistila.fi/>

Toimitilaa Tuomaalankatu 6, 33580 Tampere

Kiinteistö

Erinomaiselle sijainnille itä-Tampereelle valmistuu syksyllä 2026 uutta monitoimitilaa!

Halutulla alueella Linnainmaan / Leinolan alueella sijaitseva uudiskohde valmistumassa tänä vuonna. Tilaa on yhteensä 600 m² ja mahdollisuus noin 180 m² parvelle. Vapaa korkeus hallissa 6 metriä. Hallissa on useita nosto-ovia sekä erilliset käyntiovet. Hallissa on lattiakaivot, WC:t ja minikeittiöt yms. rakennetaan tarpeen mukaan vaikka toimistoparvelle. LED-valot ja kohteessa maalämpö. Mahdollista jakaa kahteen osaan.

Piha asfaltoidaan ja se on ympäriaajettava. Liittymässä on portti ja piha on osin aidattu.

Ole yhteydessä niin jutellaan lisää! Vastaavaan rakennukseen on mahdollista päästä tutustumaan.

Alueella sijaitsee uudehkoja hallitiloja muun muassa Sepeli-Sampo, Tammed ja Katehuolto.

Ei sovellu autokorjaamoksi tai pesulaksi.

Logistila on valtakunnallisesti paikallinen toimitilavälittäjä, joka tuntee alueesi tilatarjonnan. Ota yhteyttä, niin löydämme sinulle sopivan ratkaisun. Palvelumme on tilanhakijalle aina maksuton.

Kerros

1.-2.

Toimitilaa Tuomaalankatu 6, 33580 Tampere

