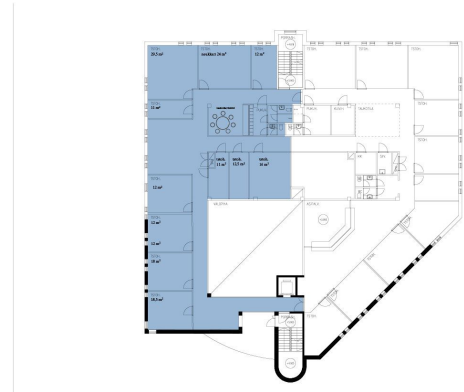


## Toimitilaa Satamakatu 22, 20100 Turku



### Vuokrataan

Turun sataman läheisyydestä hyvien kulkuyhteysien varrelta kehittyvältä asuinalueelta vapaa toimistotila, joka pitää sisällään oman keittiön, pukuhuoneen, suihkun ja wc-tilat. Vuokrattava pinta-ala on 330 m<sup>2</sup>. Sisäänkäynti rakennukseen katutasolta, toimisto sijaitsee rakennuksen toisessa kerroksessa, jonne pääsee hissillä. Vuokralaisella on käytössään kiinteistön pihalta tarpeen mukaan kylmiä ja tolppaisia autopaikkoja. ...

### Tilatyyppi

Toimistotilaa	330 m <sup>2</sup>
Yhteensä	330 m <sup>2</sup>



### Tilan tarjoaja

#### Nurmi-Yhtiöt Oy

info@nurmi-yhtiöt.fi

<https://nurmikiinteistot.fi/>

## Toimitilaa Satamakatu 22, 20100 Turku

---

### Yleiskuvaus

---

Turun sataman läheisyydestä hyvien kulkuyhteyksien varrelta kehittyvältä asuinalueelta vapaa toimistotila, joka pitää sisällään oman keittiön, pukuhuoneen, suihkun ja wc-tilat. Vuokrattava pinta-ala on 330 m<sup>2</sup>. Sisäänkäynti rakennukseen katutasolta, toimisto sijaitsee rakennuksen toisessa kerroksessa, jonne pääsee hissillä. Vuokralaisella on käytössään kiinteistön pihalta tarpeen mukaan kylmiä ja tolppallisia autopaikkoja. Sataman alue kehittyy vauhdikkaasti ja viime vuosina kiinteistön naapuritontille on avattu muun muassa ruokakauppa Sale, lähialueelle uusi K-supermarket sekä ravintoloita.

### Kiinteistö

---

Satamakatu 22 on toimisto- ja varastokäyttöön soveltuva kiinteistö Turun satama-alueella. Kohde soveltuu erityisesti logistiikka-, varasto- ja kevyen tuotannon toimijoille sekä toimistokäyttöön.

### Sijainti

---

Kiinteistö sijaitsee Turun sataman välittömässä läheisyydessä, noin 3 km Turun keskustasta. Raisioon matkaa on noin 8 km ja Naantaliin noin 15 km. Sijainti tarjoaa sujuvat yhteydet sekä keskustaan että Länsiväylän ja sataman suuntaan.

### Ympäristö

---

Alue on Turun merkittävimpiä logistiikka- ja yritysalueita, jossa toimii mm. varastoinnin, kuljetuksen ja teollisuuden yrityksiä. Turun kaupunki kehittää satama-alueita ja sen ympäristöä voimakkaasti tulevina vuosina, mikä lisää alueen vetovoimaa ja parantaa infrastruktuuria entisestään.

### Pysäköinti

---

Kiinteistön pihalla on pysäköintimahdollisuus henkilökunnalle ja asiakkaille. Autopaikkoja saatavilla sopimuksen mukaan.

### Palvelut

---

Lähialueella toimii mm. sataman palvelut, lounasravintoloita sekä yrityspalveluita. Turun keskustan kattavat palvelut (ravintolat, kaupat, pankit) ovat noin 10 minuutin ajomatkan päässä. Raision Myllyn ja Länsikeskuksen kauppakeskittymät ovat myös helposti

### Toimitilaa Satamakatu 22, 20100 Turku

---

saavutettavissa.

#### Kulkuyhteydet

---

Sujuvat yhteydet omalla autolla Turun keskustaan, Raisioon ja Naantaliin. Nopea yhteys satamaan, Länsiväylälle (E18) sekä valtateille. Julkinen liikenne kulkee kiinteistön läheisyydessä.

#### Vuokralaisia

---

Kiinteistössä toimii eri alojen yrityksiä, erityisesti logistiikan ja yrityspalveluiden parissa.

#### Muuta

---

Sijainti sataman läheisyydessä tekee kohteesta erityisen toimivan yrityksille, joilla on tarvetta sujuville kuljetuksille ja logistiikalle.

#### Tarkemmat tiedot

✓ Katutasossa

#### Vapautuu

---

Sopimuksen mukaan

#### Rakennusvuosi

---

1991

#### Kerros

---

2/2

#### Huoneiden lukumäärä

---

14

**Toimitilaa Satamakatu 22, 20100 Turku**



Toimitilaa Satamakatu 22, 20100 Turku

