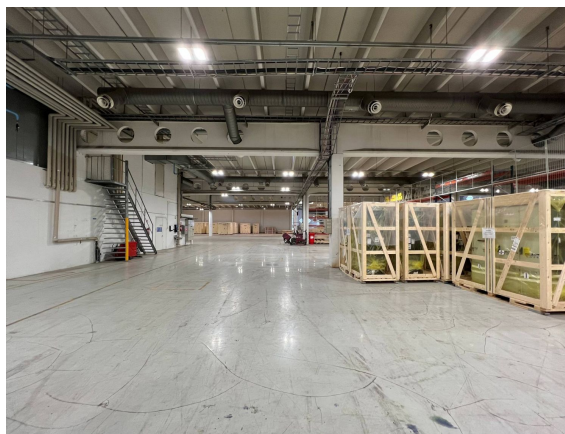
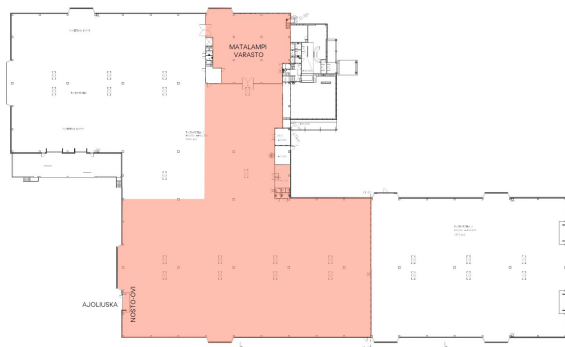


## Toimitilaa Kisällintie 12, 01730 Vantaa

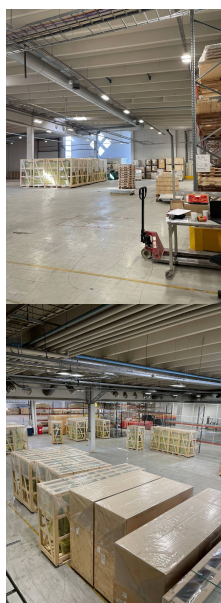


### Vuokrataan

Tilava ja monipuolinen 3290 m<sup>2</sup> varasto- ja tuotantotila Piispankylässä, erinomaisella sijainnilla Kehä III:n ja Hämeenlinnanväylän läheisyydessä.

### Tilatyyppi

Varastotilaa	3290 m <sup>2</sup>
Yhteensä	3290 m <sup>2</sup>



### Tilan tarjoaja

#### ScanReal Oy LKV

p. 020 730 8830  
info@scanreal.fi  
<https://scanreal.fi>

## Toimitilaa Kisällintie 12, 01730 Vantaa

### Kiinteistö

Monipuolinen 3290 m<sup>2</sup>:n varasto- ja tuotantokokonaisuus tarjoaa erinomaiset puitteet monipuoliseen logistiikka-, varastointi- tai tuotantotoimintaan. Tila koostuu noin 2 390 m<sup>2</sup>:n korkuisesta, jopa 7,5-8 metrin varastohallista sekä noin 900 m<sup>2</sup>:n matalammasta, ikkunallisesta tuotanto- tai varastotilasta. Katutasosta sisäänajettava nosto-ovi mahdollistaa sujuvan kulun myös rekalla, ja rakennus on ympäriaajettava, mikä tehostaa lastausta ja purkua. Matalampaan osaan on mahdollista toteuttaa toimistotilaa käyttäjän tarpeiden mukaan, ja kiinteistön kellarissa sijaitsevat vuokralaisten yhteiset sosiaalilat suihkuineen ja pukuhuoneineen tukevat henkilöstön arkea.

Rakennuksessa on käynnissä laaja energiatehokkuusremontti, jonka myötä kiinteistö liitetään maalämpöön, vesikatto uusitaan ja käyttöön otetaan oma aurinkosähköjärjestelmä. Remontin valmistuttua tilojen energiatehokkuus paranee merkittävästi ja varastotilojen energialuokka nousee A-tasolle. Modernisoitu talotekniikka mahdollistaa työskentelyolosuhteiden entistä tarkemman seurannan ja optimoinnin. Rakennus on valmistunut vuonna 1999 ja se perusparannetaan vuonna 2025 vastaamaan nykypäivän vaatimuksia.

Kiinteistön aidattu ja portillinen piha-alue lisää turvallisuutta ja tarjoaa runsaasti pysäköintitilaa vuokralaisten yhteiseen käyttöön. Asiakaspysäköinti, kiinteistöpalvelut sekä henkilöstön suihku- ja pukutilat tuovat käytännöllisyyttä päivittäiseen toimintaan. Toimiva kokonaisuus tukee sujuvaa arkea niin henkilöstölle kuin kuljetusliikenteelle.

### Sijainti

Sijainti Piispankylän teollisuusalueella Kehä III:n ja Hämeenlinnan väylän välittömässä läheisyydessä takaa nopeat yhteydet koko pääkaupunkiseudulle, lentokentälle, satamiin ja Tampereen suuntaan. Alueella kulkee useita HSL:n bussilinjoja, joilla on suorat yhteydet muun muassa Martinlaakson, Vantaankosken, Vehkalan ja Kivistön juna-asemille, ja lähin pysäkki sijaitsee alle 200 metrin päässä. Erinomainen saavutettavuus tekee kohteesta logistisesti

**Toimitilaa Kisällintie 12, 01730 Vantaa**

---

tehokkaan valinnan monenlaiseen yritystoimintaan.

**Tarkemmat tiedot**

- ✓ Näkyvällä paikalla
- ✓ Katutasossa

**Rakennusvuosi**

---

1999

**Saneerausvuosi**

---

2025

**Kerros**

---

1

**Energiatehokkuusluokka**

---

E

Toimitilaa Kisällintie 12, 01730 Vantaa

---



## Toimitilaa Kisällintie 12, 01730 Vantaa

