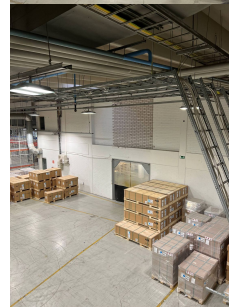
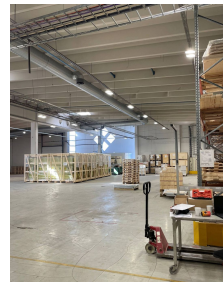


## Toimitilaa Kisällintie 12, 01730 Vantaa



### Vuokrataan

Korkeaa ja käytännöllistä tilaa keskeisesti Hämeenlinnanväylän vierestä

### Tilatyyppi

|               |                     |
|---------------|---------------------|
| Tuotantotilaa | 3290 m <sup>2</sup> |
| Varastotilaa  | 3290 m <sup>2</sup> |
| Yhteensä      | 6580 m <sup>2</sup> |

### Tilan tarjoaja

Anyspace Oy

p. 010 739 5700

info@anyspace.fi

<http://anyspace.fi>

## Toimitilaa Kisällintie 12, 01730 Vantaa

### Kiinteistö

Kisällintie 12 on monipuolinen varasto- ja tuotantokiinteistö Vantaan Piispankylässä, Kehä III:n ja Hämeenlinnanväylän välittömässä läheisyydessä. Erinomainen sijainti suurten pääväylien varrella ja toimivat logistiset ratkaisut luovat vahvan perustan tehokkaalle varastointi- ja tuotantotoiminnalle. Tämä on kohde yrityksille, jotka arvostavat sujuvaa liikennettä, korkeaa tilaa ja järkeviä neliöitä. Kiinteistö tarjoaa erinomaiset puitteet erilaisille tuotanto- ja varastointitoimijoille. Sisäänajettava yhteys katutasosta oman korkean nosto-oven kautta mahdollistaa helpon kulun tilaan myös raskaalla kalustolla. Rakennus on rekalla ympäriajettava ja aidattu piha-alue tukee turvallista ja tehokasta logistiikkaa. Toimitilat mukautuvat käyttäjän tarpeisiin ja mahdollistavat myös toimistotilan toteuttamisen osaksi kokonaisuutta.

#### Kiinteistön palvelut yhteenvetona

- Toimiva varasto- ja tuotantokohde Kehä III:n varrella
- Erinomainen logistinen sijainti Piispankylässä
- Sisäänajettava varastotila omalla nosto-ovella
- Korkea varastotila, noin 7,5-8 m
- Rakennus rekalla ympäriajettava
- Aidattu ja portillinen piha-alue
- Vuokralaisten yhteiset sosiaalitilat kellarissa
- Reilusti pysäköintitilaa piha-alueella
- Energiatehokas lämmitys maalämmöllä

Kisällintie 12:n tilat on suunniteltu tuotannon ja varastoinnin tarpeisiin

Kiinteistö tarjoaa yhteensä noin 3 290 m<sup>2</sup> toimitilaa, joka jakautuu kahteen selkeään kokonaisuuteen. Noin 2 390 m<sup>2</sup> on korkeaa, lähes 8 metristä varastotilaa, joka soveltuu erinomaisesti tehokkaaseen varastointiin ja logistiikkaan. Lisäksi noin 900 m<sup>2</sup> käsittää hieman matalamman tuotanto- tai varastotilan, jossa on ikkunat ja mahdollisuus rakentaa myös toimistotilaa käyttäjän tarpeiden mukaan. Tilojen selkeä rakenne ja hyvä muunneltavuus mahdollistavat monipuolisen käytön eri toimialoille. Sosiaalitilat, pukuhuoneet ja suihkut löytyvät kiinteistön kellarikerroksesta

## Toimitilaa Kisällintie 12, 01730 Vantaa

vuokralaisten yhteiskäytössä, mikä tukee sujuvaa työarkea.

Toimiva ja muunneltava kokonaisuus

Kisällintie 12 on suunniteltu ennen kaikkea käytännöllisyys edellä. Tilat palvelevat tehokasta toimintaa ilman turhia kompromisseja, ja ne voidaan räätälöidä käyttäjän prosessien ja toiminnan vaatimusten mukaan. Korkeat tilat, helppo sisäänajo ja toimiva piharatkaisu tekevät kohteesta erityisen sopivan logistiikkaa, tuotantoa tai varastointia harjoittaville yrityksille. Käynnissä oleva energiatehokkuusremontti nostaa kiinteistön käyttö- ja energiatehokkuuden uudelle tasolle ja parantaa samalla työskentelyolosuhteita pitkälle tulevaisuuteen.

Sijainti, jossa logistiikka toimii

Kisällintie 12 sijaitsee Piispankylässä, Kehä III:n ja Hämeenlinnanväylän välisellä teollisuusalueella. Sijainti tarjoaa nopeat yhteydet niin Helsinki-Vantaan lentoasemalle, satamiin kuin Tampereen suuntaan. Suurten valtavyölien ansiosta liikkuminen koko pääkaupunkiseudulla on sujuvaa. Kohde on hyvin saavutettavissa myös julkisilla kulkuvälineillä. Alueella kulkee useita HSL:n bussilinjoja Martinlaakson, Vantaankosken, Vehkalan ja Kivistön juna-asemille, ja lähin bussipysäkki sijaitsee alle 200 metrin kävelymatkan päässä.

Esimerkki vapaasta tilasta

- 3 290 m<sup>2</sup> - Varasto- ja tuotantotila  
n. 2 390 m<sup>2</sup> korkeaa varastotilaa, n. 900 m<sup>2</sup> tuotanto-/varastotilaa, mahdollisuus toimistoon

### Tarkemmat tiedot

✓ Katutasossa

Toimitilaa Kisällintie 12, 01730 Vantaa

---

