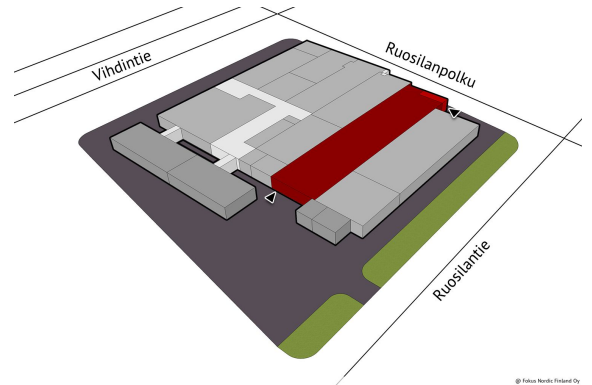


Toimitilaa Ruosilantie 10, 00390 Helsinki

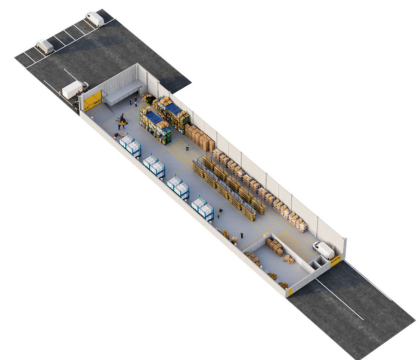


Vuokrataan

Helposti saavutettava logistiikka-, toimisto- ja tuotantotilarakennus Konalassa Vihdintien varrella, Ruosilan logistiikka-alueella. Kohteesta on vapautumassa vuoden 2026 alkupuolella aiemmin datakeskus-toiminnassa ollut tila (1676 m²), joka on nyt muunnettavissa monipuoliseen varasto- ja/tai tuotantotilakäyttöön. Tilassa on hyvät lastausmahdollisuudet ja vapaa korkeus on noin 6-7 metriä.

Tilatyypit

Varastotilaa	1676 m ²
Yhteensä	1676 m ²



Tilan tarjoaja

Fokus Nordic | PG Warehouse Finland

p. 050 364 2465

vuokraus@fokusnordic.com | juhamatti.kyntaja@fokusnordic.com

<https://fokusnordictilat.fi/>

Toimitilaa Ruosilantie 10, 00390 Helsinki

Kiinteistö

Helsingin Ruosilantie 10

Pysäköinti

Kiinteistön pihassa pysäköintitilaa.

Muuta

Tilan ominaisuudet: varaston korkeus yli 5 m

Vapautuu

Vapautumassa oleva

Kerros

1.

Energiatehokkuusluokka

E