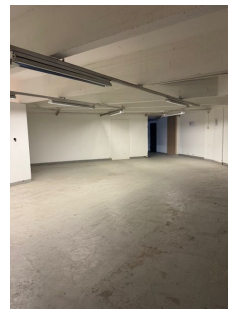


## Toimitilaa Kuussillantie 27, 01230 Vantaa

---



### Vuokrataan

Vuokrattavana 623 m<sup>2</sup> katutason toimisto-/tuotantotila, joka soveltuu erinomaisesti kevyeseen tuotantoon, työtilaksi tai toimiston ja työskentelytilan yhdistelmään. Tilassa on avointa, mukana erillisiä huoneita sekä tauko-/toimistotilat keittiövarustuksella. Runsaat ikkunat tuovat luonnonvaloa tilaan, ja betonilattia kestää käyttöä. Kohde soveltuu yritykselle, joka arvostaa toimivaa ja selkeää kokonaisuutta ilma...

### Tilatyypit

Toimistotilaa	623 m <sup>2</sup>
Tuotantotilaa	623 m <sup>2</sup>
Yhteensä	623 m <sup>2</sup>

### Tilajako

Jaettavissa - Jaettavissa toimisto- ja tuotantokäyttöön.

### Tilan tarjoaja

---

#### Nooflab Oy

p. 050 526 7403

joona.vuori@nooflab.com | info@nooflab.com

<https://www.nooflab.com/>

**Toimitilaa Kuussillantie 27, 01230 Vantaa****Yleiskuvaus**

Vuokrattavana 623 m<sup>2</sup> katutason toimisto-/tuotantotila, joka soveltuu erinomaisesti kevyeseen tuotantoon, työtilaksi tai toimiston ja työskentelytilan yhdistelmään. Tilassa on avointa, mukana erillisiä huoneita sekä tauko-/toimistotilat keittiövarustuksella. Runsaat ikkunat tuovat luonnonvaloa tilaan, ja betonilattia kestää käyttöä. Kohde soveltuu yritykselle, joka arvostaa toimivaa ja selkeää kokonaisuutta ilman raskasta logistiikkatarvetta. Hyvin saavutettava sijainti Vantaan Vaaralassa, hyvien tieyhteyksien varrella Lahdenväylän ja Porvoonväylän läheisyydessä. Lisätiedot ja yhteydenotto: Joonas Vuori Head of Leasing and Growth p. 050 526 7403 joona.vuori@nooflab.com

**Sijainti**

Erinomainen sijainti Vantaan Vaaralassa hyvien yhteyksien varrella Lahdenväylän ja Porvoonväylän läheisyydessä.

**Tarkemmat tiedot**

- ✓ Jaettavissa
- ✓ Katutasossa

**Kerros**

1