

Toimitilaa Seilorinkatu 1, 00980 Helsinki

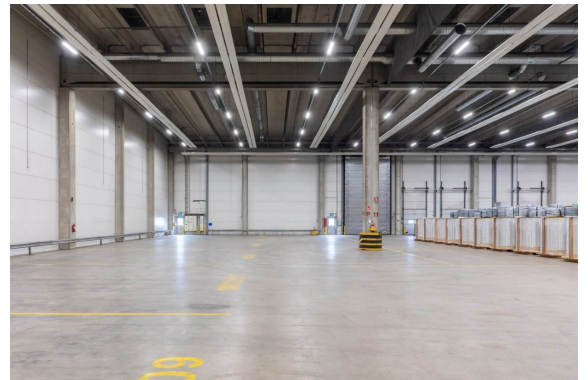


Vuokrataan

Vuokrattavana 5 406 m² varastotilat, jossa on 12 lastaustaskua, lastauslaituri ja ramppi isolla ovella. Tilassa on myös pieni toimisto, sosiaalitilat, keittiö ja taukotila. Tilat vapautuvat 1.4.2026. Vuosaaren Logistiikkakeskus on osa vuonna 2008 valmistunutta modernia ja nykyaikaista sataman logistiikka-aluetta. Tehokkaat neljässä eri rakennuksessa sijaitsevat varastotilat ovat joustavia ja helposti...

Tilatyyppi

Varastotilaa	5406 m ²
Yhteensä	5406 m ²



Tilan tarjoaja

Hausala Oy

p. 050 472 7077, p. 050 472 7077, p. 050 360 6500
info@hausala.fi | mika.savikko@hausala.fi | mikko.ranta@hausala.fi
<https://www.hausala.fi>

Toimitilaa Seilorinkatu 1, 00980 Helsinki**Yleiskuvaus**

Vuokrattavana 5 406 m² varastotilat, jossa on 12 lastaustaskua, lastauslaituri ja ramppi isolla ovella. Tilassa on myös pieni toimisto, sosiaali-tilat, keittiö ja taukotila. Tilat vapautuvat 1.4.2026. Vuosaaren Logistiikkakeskus on osa vuonna 2008 valmistunutta modernia ja nykyaikaista sataman logistiikka-aluetta. Tehokkaat neljässä eri rakennuksessa sijaitsevat varastotilat ovat joustavia ja helposti muunneltavissa erilaisiin asiakkaan tarpeita ja toimintaa tukeviin kokonaisuuksiin. Varastotilat voidaan suunnitella palvelemaan mm läpivirtaustermiinaalina tai U-kierto ratkaisuna. Tiloihin voidaan toteuttaa asiakkaan toimintaan parhaiten soveltuvat hyllyratkaisut. Purkaus- ja lastaus-tilat on suunniteltu kontti- ja ajoneuvoliikenteen tarpeita varten. Vuosaaren Logistiikkakeskus sijaitsee Vuosaaren satamassa aivan satamakeskuksen ytimessä. Satamasta on hyvät yhteydet ympäri Suomen. Alueelta on moottoritietasoinen väylä Kehä III:lle ja samalla Suomen päätieverkostoon. Logistiikkakeskuksen terminaaleilta ja laitureilta on raideyhteys satamaradan välityksellä Keravan kautta päärataan. Logistiikkakeskuksen etäisyydet ovat Turunväylälle (E18) 30 minuuttia, Hämeenlinnan väylälle (E12) 20 minuuttia, Helsinki-Vantaan lentoasemalle 20 minuuttia ja Lahdenväylälle (E75) 10 minuuttia. Ota yhteyttä, käydään kiertämässä kohteen tilat ja suunnitellaan teille sopiva kokonaisuus.

Kiinteistö

Seilorinkatu 1

Palvelut

Asiakaspysäköinti, rahtisatama ja ravintola.

Rakennusvuosi

2008

Toimitilaa Seilorinkatu 1, 00980 Helsinki

