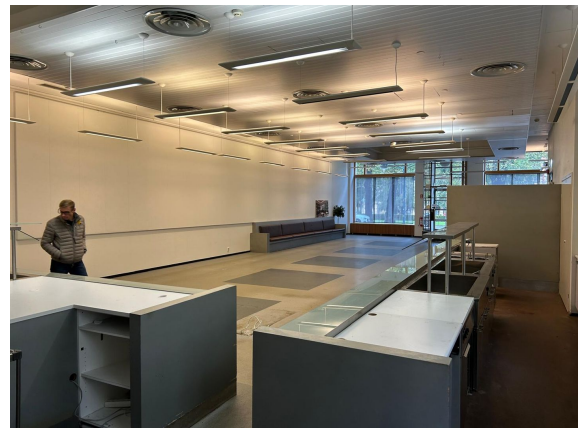
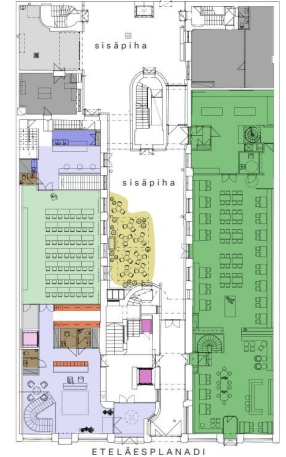


Toimitilaa Eteläesplanadi 10, 00130 Helsinki



- Aula, taukotiila, lounge
- Auditorio
- Ravintolan tilat
- Terassi
- Kerroskeltiö, catering-keltiö
- Lokerikot, vaatesäilytys
- WC
- Varasto
- Tekninen tila
- Hissi
- Varaus uudelle hissille



Vuokrataan

Tarjolla poikkeuksellisen harvinainen tilaisuus vuokrata arvokiinteistössä sijaitseva 369 m²:n ravintolatila Helsingin paraatipaikalta, Esplanadin varrelta osoitteesta Eteläesplanadi 10. Tilaan saa sijoitettua noin 100 asiakaspaikkaa salin puolelle ja 50 asiakaspaikkaa baarin puolelle. Sijainti Eteläesplanadin ja Kauppatorin läheisyydessä tarjoaa erinomaisen näkyvyyden ja saavutettavuuden niin paikallisille k...

Tilatyyppi

Muuta tilaa	369 m ²
Yhteensä	369 m ²

Tilan tarjoaja

Cushman&Wakefield

p. +358108368400
retail.fi@cushwake.com

Toimitilaa Eteläesplanadi 10, 00130 Helsinki

Yleiskuvaus

Tarjolla poikkeuksellisen harvinainen tilaisuus vuokrata arvokiinteistössä sijaitseva 369 m²:n ravintolatila Helsingin paraatipaikalta, Esplanadin varrelta osoitteesta Eteläesplanadi 10. Tilaan saa sijoitettua noin 100 asiakaspaikkaa salin puolelle ja 50 asiakaspaikkaa baarin puolelle. Sijainti Eteläesplanadin ja Kauppatorin läheisyydessä tarjoaa erinomaisen näkyvyyden ja saavutettavuuden niin paikallisille kuin matkailijoillekin. Tila vapautuu aikaisintaan 2028, talon saneerauksen jälkeen. Liiketilöiden vuokraus ja tiedustelut: C&W Retail Services, puh. 0108368400, retail.fi@cushwake.com. Eteläesplanadi 10 on arvokiinteistö Helsingin Kaartinkaupungissa, joka valmistui vuonna 1910 professori ja arkkitehti Onni Tarjanteen suunnittelemana. Alun perin Apollo-yhtiön rakennuttamassa viisikerroksisessa rakennuksessa toimi Apollo-teatteri, kahvila-ravintola ja hotelli, sekä insinööri ja elokuvantekijä Karl Emil Ståhlbergin valokuvausateljee ja koti.

Kulkuyhteydet

Kiinteistö sijaitsee Helsingin ydinkeskustassa. Kävelymatka rautatieasemalle sekä metro-, bussi ja rautatievaunupysäkeille. Erottajan parkkihalli sekä Kasarmitorin parkki lähellä.

Toimitilaa Eteläesplanadi 10, 00130 Helsinki

