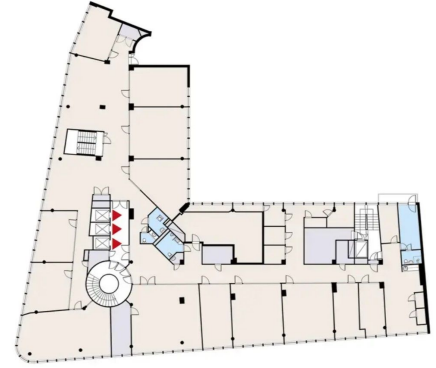


## Toimitilaa Siltasaarencatu 16, 00530 Helsinki



### Vuokrataan

Vuokrataan vaikuttava kahden kerroksen pääkonttoritason toimisto Hakaniemessä. Kokonaisuus muodostuu 2. kerroksen 1 085,5 m<sup>2</sup> ja 3. kerroksen 920 m<sup>2</sup> tiloista, joita yhdistävät näyttävät sisäportaat. Suuret ikkunat avautuvat Hakaniemen torille ja Tokoinlahdelle, tuoden runsaasti luonnonvaloa. Tilat ovat pääosin avaraa toimistotilaa, täydentyen useilla neuvotteluhuoneilla ja tiimitiloilla. Suora sisäänkäynti metrokäytävältä l...

### Tilatyypit

Toimistotilaa	1300 - 2005 m <sup>2</sup>
Yhteensä	2005 m <sup>2</sup>



### Tilan tarjoaja

**Cushman&Wakefield**

p. +358108368400  
info.fi@cushwake.com

**Toimitilaa Siltasaarenkatu 16, 00530 Helsinki**

---

**Yleiskuvaus**

---

Vuokrataan vaikuttava kahden kerroksen pääkonttoritason toimisto Hakaniemessä. Kokonaisuus muodostuu 2. kerroksen 1 085,5 m<sup>2</sup> ja 3. kerroksen 920 m<sup>2</sup> tiloista, joita yhdistävät näyttävät sisäportaat. Suuret ikkunat avautuvat Hakaniemen torille ja Tokoinlahdelle, tuoden runsaasti luonnonvaloa. Tilat ovat pääosin avaraa toimistotilaa, täydentyen useilla neuvotteluhuoneilla ja tiimitiloilla. Suora sisäänkäynti metrokäytävältä lisää arjen sujuvuutta. Kokonaisuus on jaettavissa ja vuokrattavissa myös pienempinä osina, esimerkiksi noin 1 300 m<sup>2</sup>. Helsingin Siltasaarenkatu 16 on viihtyisä toimistokohde keskeisellä paikalla Hakaniemessä, torin laidalla. Tiloista on upeat näköalat Eläintarhan lahdelta ja/tai Hakaniemen torille. Modernisoidut tilat ovat muokattavissa vuokralaisen yksilöllisten tarpeiden mukaan. Pyöräilijöillä on käytössä pyöräparkki kellarikerroksessa. Kiinteistön katutasossa ja metrokäytävän varrella on myös vuokrattavia liiketiloja.

**Kulkuyhteydet**

---

Hyvät kulkuyhteydet. Metro-, bussi- ja raitiovaunupysäkit aivan talon edessä. Raitiovaunu- ja bussipysäkille sekä metroasemalle kullekin 100 m, juna-asemalle 1,2 km, lentokentälle 18 km.

**Rakennusvuosi**

---

1960

Toimitilaa Siltasaarenkatu 16, 00530 Helsinki

